

## もとす広域 介護支援専門員連絡協議会 研修会

【主催】もとす広域 介護支援専門員連絡協議会

【協力】日本福祉用具供給協会 岐阜県ブロック

【日時】令和元年6月11日（火）

【会場】瑞穂市棠南公民館 多目的ホール（岐阜県瑞穂市宮田 300-1）

【プログラム】13：30～ 集合

13：30～13：40 会長ご挨拶 など

13：40～14：20 日本福祉用具供給協会 福祉用具セミナー

演題：「知っているようで知らないスロープの角度」

講師：杉本 祐一 氏

株式会社トーカイ 福祉用具専門相談員

住環境コーディネーター2級

14：20～15：20 福祉用具展示・体験会

### 【展示ブース】

- |           |          |
|-----------|----------|
| 1. 車いす    | 松永製作所    |
| 2. 電動車いす  | エムエスサービス |
| 3. 歩行器    | ナイスワーク   |
| 4. 起居関連用具 | ケア       |
| 5. 移乗関連用具 | 美濃庄      |
| 6. 手すり    | トーカイ     |

15：20～15：30 中締め

15：30～16：30 福祉機器展示・体験会

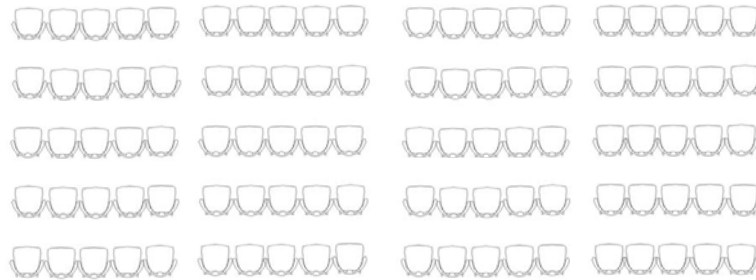
【参加者】約80名（介護支援専門員）

【内容】日本福祉用具供給協会 岐阜県ブロックの福祉用具専門相談員 杉本 祐一氏（トーカイ）による福祉用具セミナーを受講頂いた後、6つのブースに分かれて福祉用具を体験頂きました。地域の中で、多職種で相互理解を深める良い機会となりました。

舞台

電源コンセント

電源コンセント

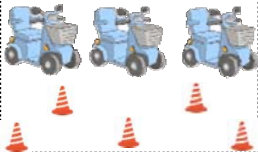


ブース1コマあたり  
3m×4m 目安

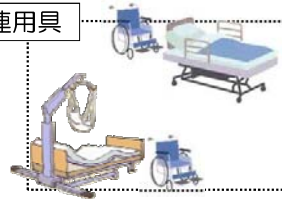
車いす



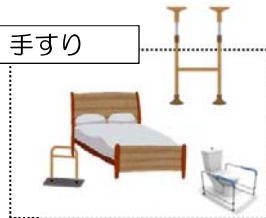
電動車いす



移乗関連用具



手すり



歩行支援用具



起居関連用具



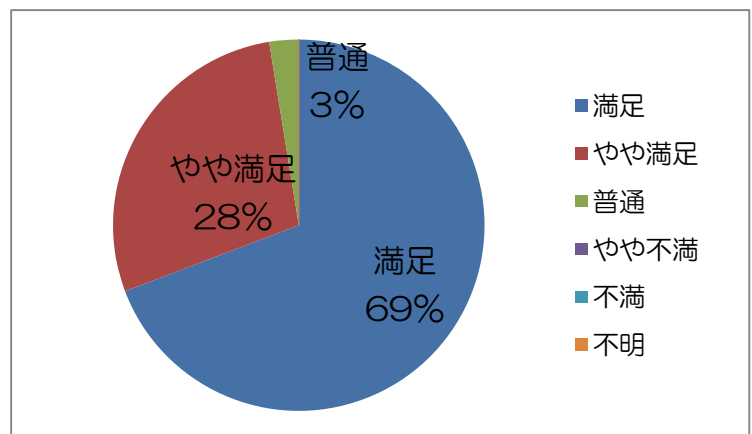
電動車いす  
雨天でなければこのスペースで  
電動車いすの試乗を実施

# もとす広域介護支援専門員連絡協議会 研修会 アンケート結果

「日本福祉用具供給協会 岐阜県ブロック 福祉用具セミナー/福祉用具展示・体験」  
令和元年6月11日（火）13：30～ 巣南公民館 多目的ホール

## Q1 \*本日の研修はいかがでしたか？

回答者数	39人
満足	27人
やや満足	11人
普通	1人
やや不満	0人
不満	0人
不明	0人



## 理由

- ・体験できて新発見があった。
- ・福祉用具の事を細かく知ることが出来た。
- ・個人個人で回るのではなく、ある程度小グループで話が聞けて良かったです。
- ・知らなかった商品や話を聞いたこと。
- ・色々な種類を見ることができた。
- ・実際に体験してみることで、福祉用具のメリットなどについて理解することができた。
- ・利用者にひとつの提案材料をもらうことができた。
- ・普段使ったことのある用具でも利用方法などを聞くことができ、使用できる幅が広がるなと思いました。新しいものも見れてよかったです。
- ・知っているようで知らないところや、参考にさせていただけるととても良い機会をいただきました。
- ・実際に使ってみたりして使いやすさを実感できました。
- ・色々な福祉用具の特徴がよく理解できた（特に 車いす、手すり、ベッド）。
- ・体験ができて良かった。福祉用具も進化していることを実感。
- ・利用者への提案ができるなど実際にイメージして聞くことができました。
- ・利用者にとって適切な福祉用具を提案できるように、福祉用具の担当者と相談していくことが必要だと思った。
- ・実際に物を見て車椅子の選定が重要であるか電動カートも進化している点、とてもいい

勉強になり、また利用者に提案できる引き出しが増えました（本人に合った道具が大切）。

- 体験できないリフトに乗せてもらえた。
- 最新の用具を知ることができたこと。
- 知っているようで知らなかったこと、新しい商品の紹介があり勉強になりました。
- わかりやすい説明でスロープ角度の理解ができました。
- 新しい福祉用具、正しい選定の情報を知ることができました。
- 知っているような事であったが、基本的なことを改めて知ることができた。
- 利用者が希望している福祉用具は色々説明を聞けるが、他の福祉用具のことを聞く機会がないから。

## Q2 今回の研修会や今後の研修会についてご意見・ご感想をご自由にお書きください

- 体験型の研修はとても有意義です。
- 勉強になりました。
- 医療との連携。
- カタログで見ただけの商品も詳しく説明をうかがえ、「自分の言葉」として家族やご本人に説明ができそうです。
- ケアマネに求められるもの。
- 新しい用具があれば教えてほしい。
- 福祉用具も毎年進化しているので定期的に関いていただきたいと思います。
- スロープ角度も重要であることがわかりました、安全を重視して考えていきたい。
- 福祉用具専門員の方々のお話を聞き、専門に任せて安心と思いました。
- 最新の情報も聞けて勉強になりました。福祉用具愛が伝わりました。

## もとす広域 介護支援専門員連絡協議会 研修会

### オリエンテーション～会長ご挨拶

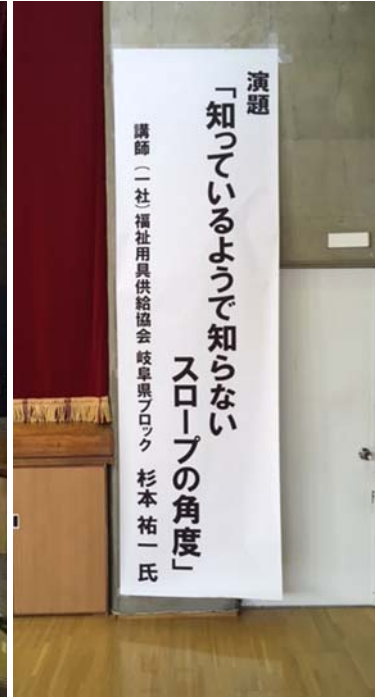


### 岐阜市消防本部からのご案内



# もとす広域 介護支援専門員連絡協議会 研修会

福祉用具セミナー 講師:杉本 祐一 氏 (トーカイ)



## もとす広域 介護支援専門員連絡協議会 研修会

### 福祉機器展示・体験会 全体



# もとす広域 介護支援専門員連絡協議会 研修会

## 福祉機器展示・体験会 移乗関連用具(美濃庄)





## もとす広域 介護支援専門員連絡協議会 研修会

### 福祉機器展示・体験会 起居関連用具(ケア)



## もとす広域 介護支援専門員連絡協議会 研修会

### 福祉機器展示・体験会 電動車いす(エムエスサービス)



# もとす広域 介護支援専門員連絡協議会 研修会

## 福祉機器展示・体験会 車いす(松永製作所)



## もとす広域 介護支援専門員連絡協議会 研修会

### 福祉機器展示・体験会 手すり(トーカー)



## もとす広域 介護支援専門員連絡協議会 研修会

### 福祉機器展示・体験会 歩行器(ナイスワーク)

