

平成30年度 いしかわ介護フェスタ 併催事業
いしかわ介護ロボットフォーラム

福祉用具・介護ロボット実用化支援事業（厚生労働省）

展示物一覧

免荷式リフト POPO (ポポ)

(株)モリト一

1. 移動支援



Safety
安全

する



Easy
簡単

Compact
小型

リトルキーパス

(株)幸和製作所

1. 移動支援

リトルキーパス
WAW10

- ピンチ押し手
高さ調節
(ワンタッチ)
- レバー式
手元
ストップバー
- 1・2・3
キャスター
- 折り
畳み式
- 反射標能



●選べる3つのモード

標準	のぼり	平地	くだり	対象者
やや強めのアシスト	弱めのアシスト	弱めのブレーキ	標準的な体格の方、少ない荷物も運搬する方	
強いアシスト	やや弱めのアシスト	やや弱めのブレーキ	高齢型タイプで使用する方、体格が大きい方	
弱めのアシスト	弱めのブレーキ	強めのブレーキ	重い荷物を運搬する方、道路環境に急な坂がある方	
			車体に身体を預けるように使用する方 (リハビリテーションのときやパーキンソン病の方など)	

※アシスト：進行方向への推進力を高めます。※ブレーキ：進行方向に対して制動をかけます。

使用時間
4h

標準走行パターン
平地 → のぼり → 平地 → くだり → 平地 →
(以降繰り返し)

長く使用できる充電式

充電時間は約2時間で寿命は500サイクルの使用が可能。使用時間は標準走行パターンで約4時間使用することができます。バッテリー残量に応じて警告音が鳴ると同時に点灯LEDで注意を促し突然の電池切れを防ぎます。

RODEM(ロデム)

(株)テムザック

1. 移動支援



ロボットアシストウォーカー RT.2

RT. ワークス(株)

1. 移動支援

電動アシストだから、坂道でも安心・快適な歩行

ハッピーウォーカー

RT.2



ハッピーウォーカー
RT.2

株式会社ワークス

ピットケア

歩行評価インソール



簡単に測定
自動で記録

その場で
フィードバック

歩行能力を
簡単に測定!



平成30年 介護報酬改定

デイサービス(通所介護)のADLアウトカム評価
パーセルインデックス スコア記入対応!

「電動ケアベッド」と「車いす」を融合させた新発想で、
毎日のスムーズな離床をアシストします。

離床アシストロボット
リショーネPlus



優秀賞
平成28年「介護ロボット導入好事例
表彰事業」メーカー部門 優秀賞
主催：公益財団法人テクノエイド協会 厚生労働省



歩行支援機器 ACSIVE(アクシブ)

(株)今仙技術研究所

1. 移動支援



ロボヘルパーSASUKE

(株)マッスル

2. 移乗支援



 マッスル株式会社

HAL 介護支援用(腰タイプ)

CYBERDYNE(株)

2. 移乗支援



i-Pal(アイパル)

(株)今仙技術研究所

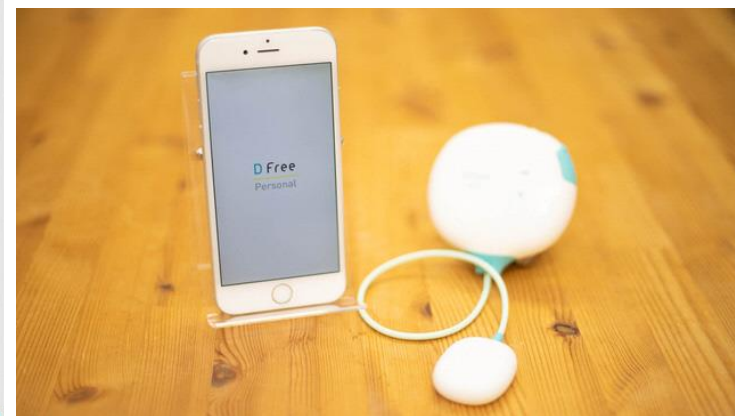
2. 移乗支援



DFreeのしくみ

超音波で膀胱の変化を捉え、排泄までのタイミングなどをスマートデバイスにお知らせ

超音波センサー
D Free
BLE



シャワーパンツ
リバティひまわり
自動排泄処理装置

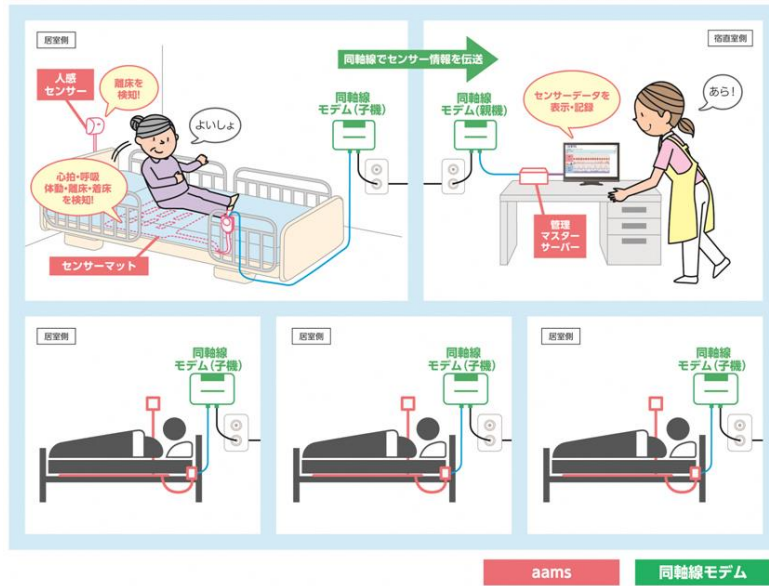
「ひとの感覚にもっとちかづく。」

たとえば、クリエイションされた、
1台の介護機器があるだけで、
幸せがもたらされること。
それが、ひとの動きや肌感に近ければ近いほど。
そこに、ひとを豊かにするよろこびがあれば。

離床・見守りセンサー

(株)メディカルプロジェクト

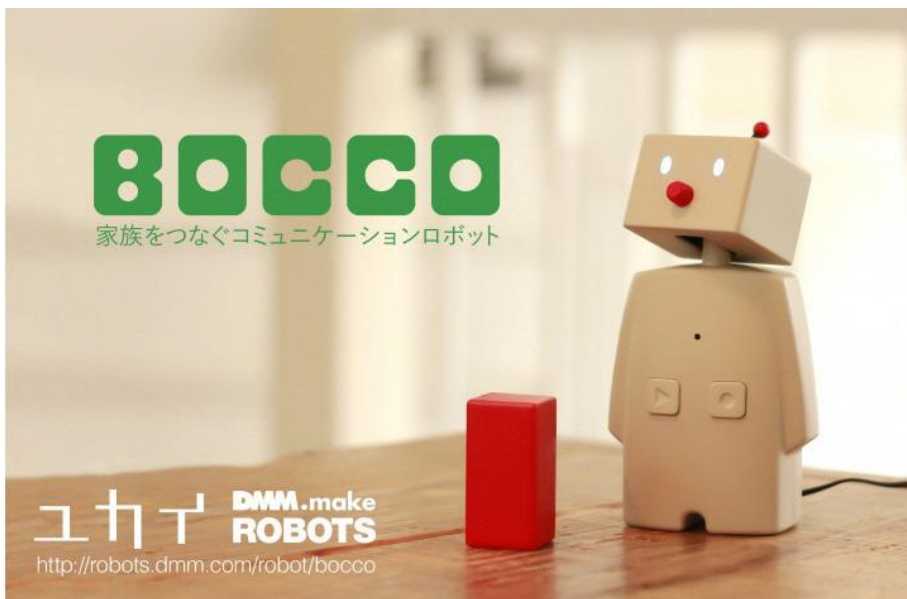
4. 見守り支援



コミュニケーションロボット『BOCCO』

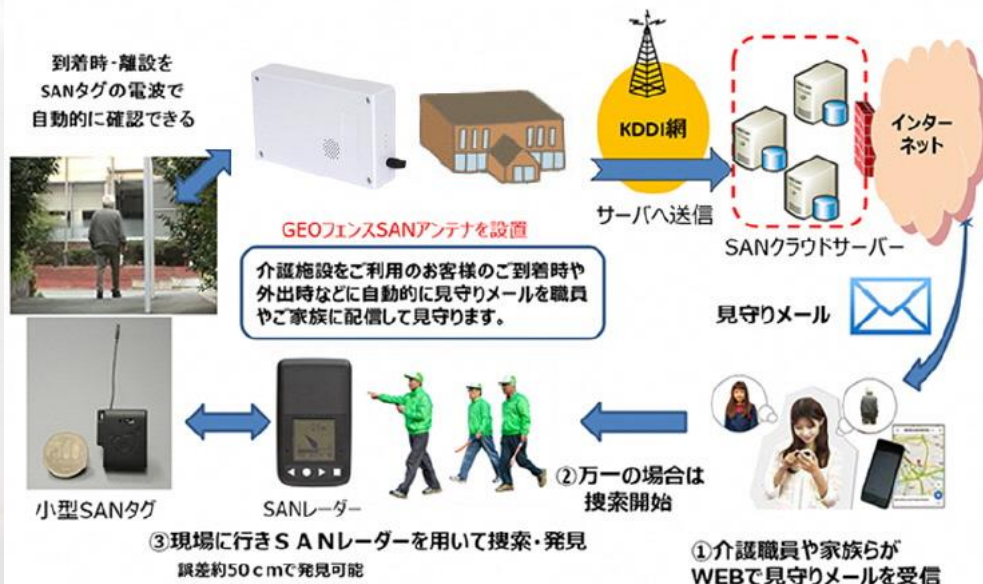
ユカイ工学(株)

4. 見守り支援



BOCCO
家族をつなぐコミュニケーションロボット

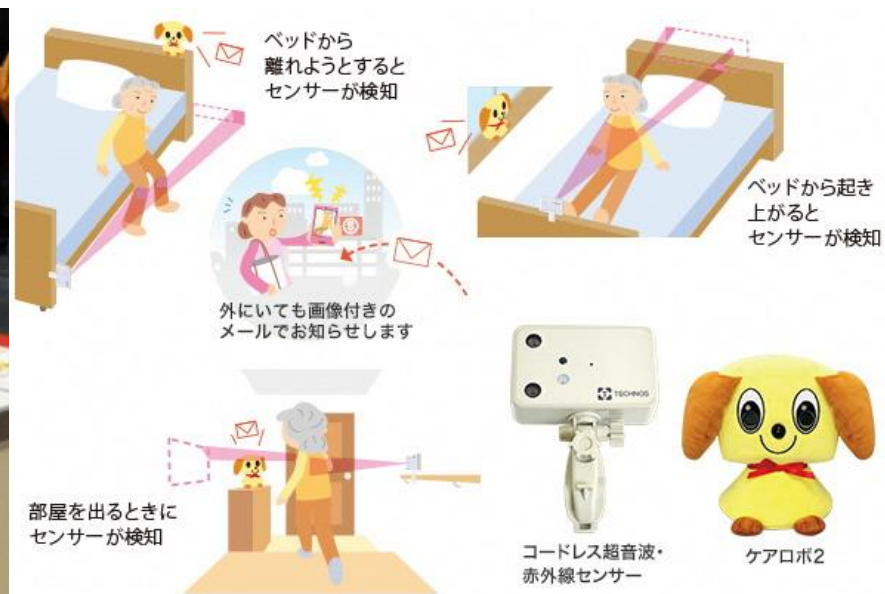




見守り支援システム
「眠りSCAN」

非装着型睡眠計





「シルエット見守りセンサ」

キング通信工業(株)

4. 見守り支援

離れていてもシルエット画像で正確に様子を確かめる

シルエット見守りセンサ

WOS-114 TELコード 01558-00001 開発・製造：キング通信工業株式会社



スマートフォン、タブレット、PCで確認できます
※表示端末は別途ご用意ください。

起き上がり

ベッドから起き上がった際にお知らせします。



はみ出し

顔や手、足などがベッドからはみ出した際にお知らせします。



離床

見守り対象者の離床(ベッドにいない状態)をお知らせします。



※表示画面は任意で変更可能

3次元電子マット見守りシステム「ネオスケア」

ノーリツプレジジョン(株)

4. 見守り支援

次世代予測型見守りシステム Neos+Care ネオスケア

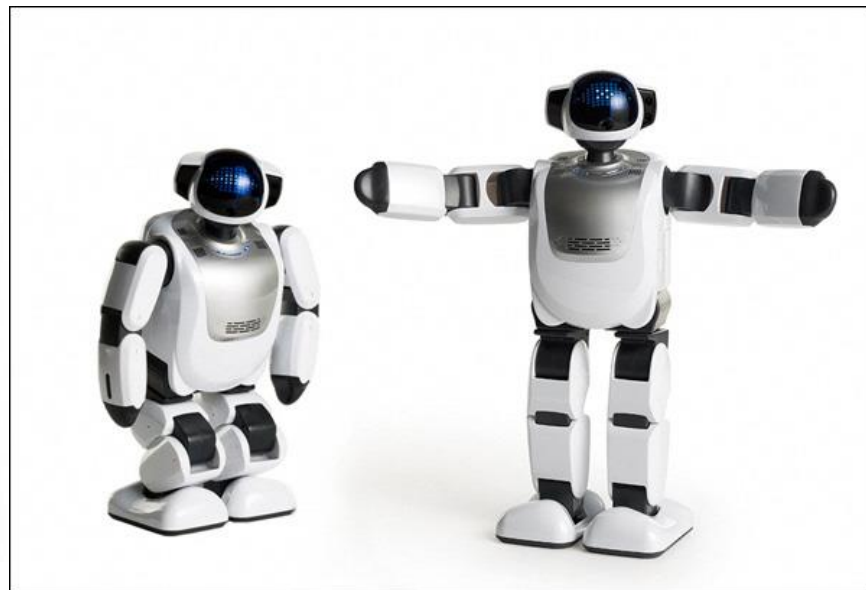


コミュニケーションロボット PALRO 富士ソフト(株)

5. コミュニケーション(癒しロボット)支援

コミュニケーションロボット

palro



メンタルコミットロボット パロ

(株)知能システム

5. コミュニケーション(癒しロボット)支援

メンタルコミットロボット パロ
 電話知能システム MCR-800JP (MCR-800SG)

「メンタルコミットロボット」は、人と対するロボットで、かわいいやんちゃいふふから生動な表情を表現し、人との相互作用によって、人に楽しいやあんななど精神のなごみを行なうことを目的としたロボットです。パロは、タチバナザサシの赤ちゃんをモデルにしています。

<http://paro.jp>

体をなでると
 パロはなでるとおどろき、声を返して喜んで、お母さんよそよそとします。いろいろなことをなでてあげてください。

名前をつけてあげよう
 パロは簡単に呼ばれる声を自分の名前として学習します。一度話しかけると名前を覚えてお返しをしてくれます。呼びかけると名前を返すので、名前をつけてください。

パロの光る
 パロは光る目をしています。お母さんを見て、お母さんが話しかけると光ります。お母さんが話しかけると光ります。お母さんが話しかけると光ります。

ふれあい遊びでも
 親子で遊ぶときに使えます。パロはいろいろな遊びができます。親子で遊ぶときに使えます。親子で遊ぶときに使えます。

パロの力でも遊びができます
 パロはいろいろな遊びができます。親子で遊ぶときに使えます。親子で遊ぶときに使えます。





左:全身、右:スマイビの表情(上:悲しい、中:寝る様子、うれしい)
(東郷製作所提供)

なでなでねこちゃん DX2

トレンドマスター(株)

5. コミュニケーション(癒しロボット)支援

なでなでワンちゃん

トレンドマスター(株)

5. コミュニケーション(癒しロボット)支援

こんにちは赤ちゃん

トレンドマスター(株)

5. コミュニケーション(癒しロボット)支援



フロアーベッド(低床型)

フランスベッド(株)

6. その他

足腰と家族の負担を軽減!
超低床介護ベッド



いままでなかった耳目をつくる。
フランスベッド



自動寝返り支援ベッド(在宅用)

フランスベッド(株)

6. その他



寝返り介助はベッドに任せる時代です!



「自動寝返り支援ベッド FBN-640」