

### 3. 定点観測調査の実施と福祉用具の利用効果の検証

#### 3.1 調査の目的

福祉用具は、利用者が可能な限り自らの居宅において自立した日常生活を営むことができるよう、生活機能の維持又は改善を図り、状態の悪化の防止を図るとともに、介護者の負担軽減を図る役割を担っているとされている。しかし、その効果については、客観的な指標に基づいたデータが乏しく、福祉用具を利用することの有効性は十分には示されていない。

そこで、本調査では、介護保険の福祉用具貸与サービスを利用した場合の、利用者およびその介護者に対する効果を把握することを目的とした調査を行うことを目的とした。

新たに介護保険の福祉用具貸与サービスを利用開始した利用者、および利用開始から半年が経過した利用者を対象として、その利用の経過を4か月間定期的に観察し、調査開始から4か月間の利用者の状態の変化を比較することで、福祉用具を利用することの効果を検証した。

#### 【この調査で明らかにしたい課題】

福祉用具貸与サービスを利用することにより・・・

- ・ 利用者の身体機能、ADL等が維持される、あるいは向上するか。
- ・ 利用者の生活や社会との交流への意欲が維持または向上するか。
- ・ 介護者の介護負担が軽減する、もしくは増大することを防ぐか。

#### 3.2 調査の方法

##### 3.2.1 調査対象：以下のいずれかの条件に該当する方

- ① 福祉用具貸与サービスの新規利用者  
平成29年9月から新たに福祉用具貸与サービスを利用開始した利用者  
(以下、)「新規利用者」とする)
- ② 福祉用具貸与サービスの継続利用者  
平成29年3月に福祉用具貸与サービスの利用を開始し、9月以降も継続的している利用者(以下、「継続利用者」とする)

##### 3.2.2 調査対象人数

全国の介護保険の福利用具貸与サービスの利用者約11,200人  
(全国1,400事業所に協力を依頼し、各事業所で6~10人の利用者を対象とする)

##### 3.2.3 調査期間

平成29年9月1日~平成30年2月28日

### 3.2.4 調査回数

5回（平成29年9月から平成30年1月まで、毎月1回）

### 3.2.5 調査方法

福祉用具専門相談員が、平成29年9月から平成30年1月までの5か月間、毎月1回（合計5回）利用者宅を訪問し、調査票に記入した。

第1回の調査は、①新規利用者の場合は福祉用具の搬入日、②継続利用者の場合は利用開始6か月後のモニタリング実施日とした。（当日に限らず、前後1週間以内の実施も可とした）

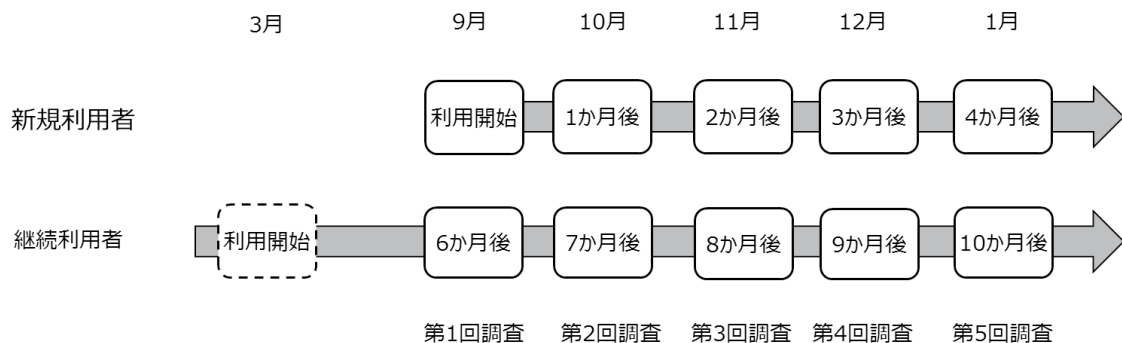


図 3-1 5回の調査の実施時点

調査は、対象とする利用者の選定、対象者への説明と同意の取得、訪問スケジュールの調整、調査の実施、調査票の返却という流れで実施された。

図に、事業所で行われた調査の流れを示す。

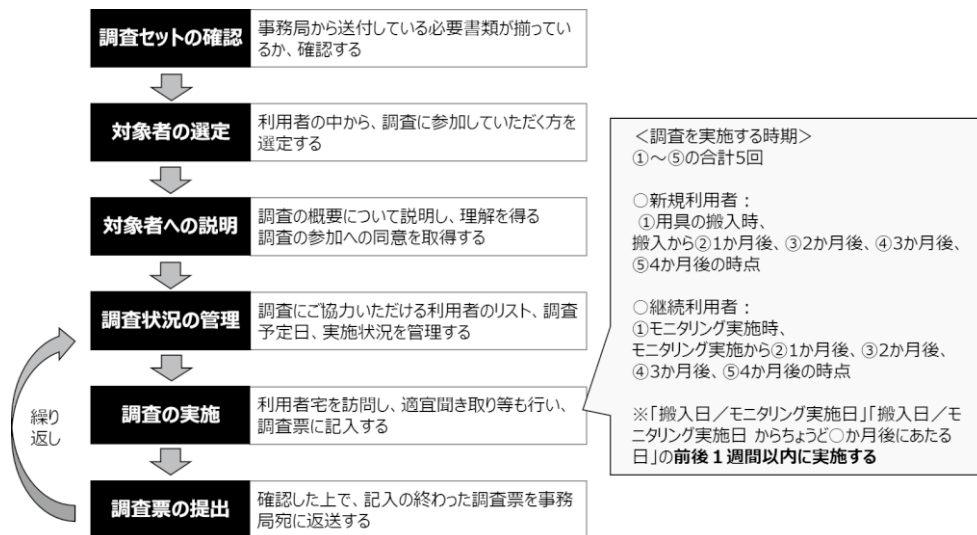


図 3-2 調査の流れ

「定点観測調査 調査票」（A4、8頁）を事務局から事業所宛に配布し、記入の終わった調査票は、事務局宛に郵送で提出するよう依頼した。調査票発送時には、調査の方法を詳細

に記入した実施要領、依頼状、利用者への調査参加同意書を同封した。

「定点観測調査 調査票」は、本調査独自の調査票である。利用者の要介護度や疾患、日常生活自立度、ADL、福祉用具の使用状況、介護者の介護負担などといった項目が含まれている。第1回～第5回まで、調査回によって調査票が指定された。

○定点観測調査 調査票（詳細は巻末の参考資料を参照）

第1回調査用

「福祉用具の利用に関する効果研究事業」	
定点観測調査 調査票 第1回	
<p>■記入にあたってのご注意</p> <ul style="list-style-type: none"> <li>この調査票は調査の対象となるご利用者の方を担当している方がご記入下さい。</li> <li>担当者による観察・見立てに基づいて回答していただく必要はありません。必要に応じて、利用者や主たる介護者の方に聞き取りを実施して、回答してください。</li> <li>新規に福祉用具サービスの利用を開始される方は、福祉用具を使い始める前の直近の状態を思い出して記入してください。</li> <li>特に指定の無い限り、選択肢の番号1つを選んで○印をお付け下さい。</li> <li>( ) の箇所には、具体的に言葉や数字をご記入下さい。</li> <li>数字を記入する欄が0（ゼロ）の場合は「0」とご記入下さい。</li> </ul>	
事業所番号	事業所名
記入日 西暦(201 )年( )月( )日 ID ( )	介護度 <sup>※</sup> 1. 要支援( ) 2. 要介護( ) 3. 申請中
年齢 <sup>※</sup> ( )歳 ※9月1日時点	性別 1. 男性 2. 女性
利用開始月 1. 3月 2. 9月	介護度 <sup>※</sup> 1. 要支援( ) 2. 要介護( ) 3. 申請中
<p>1. 基本情報</p> <p>問1. 主介護者 1. 配偶者 2. 子ども/子どもの配偶者 3. なし 4. その他( )</p> <p>問2. 居住形態 1. 独居 2. 家族と同居</p> <p>問3. 用具導入のきっかけ 1. 医療機関等からの指示・退院 2. 介護保険の新規申請 3. その他( )</p> <p>問4. 住居 1. 戸建て 2. 集合住宅 ( )階建ての( )階</p> <p>問5. 今回の福祉用具導入に伴う、介護保険による住宅改修の有無、内容</p> <p>改修の内容(複数選択可)</p> <p>1. 改修あり 2. 改修実施予定 3. 改修なし</p> <p>1. 手すりの取り付け 2. 段差の解消 3. 滑り止め及び移動の円滑化等のための床又は通路面の材質の変更</p> <p>4. 引き戸等への扉の取替え 5. 洋式便器等への便器の取替え 6. その他( )</p> <p>問6. 身長・体重(過去1か月以内の測定値)</p> <p>過去1か月以内の記録</p> <p>1. なし 2. あり →下記に記入</p> <p>身長( . ) cm 体重( . ) kg</p> <p>測定日(201 )年( )月( )日</p> <p>問7. 過去1か月の入院や病気の発生、怪我の有無</p> <p>1. 病気・怪我なし 2. 病気・怪我はあるが、入院・入所なし 3. 入院・入所あり →内容( )</p> <p>問8. 疾患 1. 骨関節疾患 2. 脳血管疾患 3. 心疾患 4. パーキンソン病 5. がん 6. その他進行性疾患 7. 呼吸器系疾患 8. その他( )</p> <p>問9. 褥瘡 1. なし 2. 単発 3. 片発 4. 対発 5. 四肢発</p> <p>問10. 認知症の診断有無 1. あり 2. 診断はなく、症状もみられない 3. 診断はないが、認知症が疑われる</p>	

第2回以降

「福祉用具の利用に関する効果研究事業」	
定点観測調査 調査票 第2回	
<p>■記入にあたってのご注意</p> <ul style="list-style-type: none"> <li>この調査票は調査の対象となるご利用者の方を担当している方がご記入下さい。</li> <li>担当者による観察・見立てに基づいて回答していただく必要はありません。必要に応じて、利用者や主たる介護者の方に聞き取りを実施して、回答してください。</li> <li>特に指定の無い限り、選択肢の番号1つを選んで○印をお付け下さい。</li> <li>( ) の箇所には、具体的に言葉や数字をご記入下さい。</li> <li>数字を記入する欄が0（ゼロ）の場合は「0」とご記入下さい。</li> <li>調査を中止する場合は、事業所名、ID、中止の理由のみ回答して事務局に返送してください。</li> </ul>	
事業所番号	事業所名
記入日 西暦(201 )年( )月( )日 ID ( )	介護度 <sup>※</sup> 1. 要支援( ) 2. 要介護( ) 3. 申請中
年齢 <sup>※</sup> ( )歳 ※10月1日時点	性別 1. 男性 2. 女性
利用開始月 1. 3月 2. 9月	介護度 <sup>※</sup> 1. 要支援( ) 2. 要介護( ) 3. 申請中
前回調査から今回までの間の訪問や電話連絡の有無	1. あり → (訪問 回・電話 回) 2. なし
中止する理由(調査を中止する場合のみ)	1. 利用者の状態改善による用具の返却 2. 利用者の体調の悪化、死去 3. 自費レンタル・自費購入の移行 4. 主たる介護者の都合 5. 医療機関や介護施設等への入院・入所に伴う用具の返却 6. 利用者本人からの拒否 7. その他( )
<p>1. 基本情報</p> <p>過去1か月以内の記録</p> <p>問1. 身長・体重(最近1か月以内の測定値)</p> <p>1. なし 2. あり →下記に記入</p> <p>身長( . ) cm 体重( . ) kg</p> <p>測定日(201 )年( )月( )日</p> <p>問2. 過去1か月の入院や病気の発生、怪我の有無</p> <p>1. 病気・怪我なし 2. 病気・怪我はあるが、入院・入所なし →内容( ) 3. 入院・入所あり →内容( )</p> <p>問3. サービスの利用状況(過去1か月の利用状況)</p> <p>1. 前回調査からの変化なし 2. 前回調査から変化あり</p> <p>問4. 変更後の利用日数</p> <p>(1) 遠所介護(デイサービス) 1. 利用なし 2. 利用あり 週( )日 /月( )日</p> <p>(2) 訪問入浴 1. 利用なし 2. 利用あり 週( )日 /月( )日</p> <p>(3) 遠所リハビリテーション(デイケア) 1. 利用なし 2. 利用あり 週( )日 /月( )日</p> <p>(4) 訪問看護 1. 利用なし 2. 利用あり 週( )日 /月( )日</p> <p>(5) 訪問介護 1. 利用なし 2. 利用あり 週( )日 /月( )日</p> <p>(6) 訪問リハビリテーション 1. 利用なし 2. 利用あり 週( )日 /月( )日</p> <p>(7) その他 サービス名( ) 【頻度】週・月 回</p>	

(1) 調査の実施手順

1) 調査資料の送付

調査対象事業所に下記の資料を送付し、調査への協力を依頼した。

- 定点観測調査 実施要領 1部
- 定点観測調査 実施要領 概要版 1部
- 調査票の記入要領 1部
- 事業所への説明書および協力同意書 (A4、3枚) 1部
- 定点観測調査 実施状況管理表 1部
- 返信用封筒 4部 (各回分)
- 利用者別の書類 (一人分ずつ、ビニール袋に封入) 10人分
  - ◇ 利用者の方への説明書および同意書 (A4、4枚) 1部
  - ◇ 利用者の方への説明書および同意書 (様式1のみ、A4、1枚) 1部
  - ※ 必要に応じて、担当の介護支援専門員の方への説明用に使用
  - ◇ 定点観測調査 調査票 (A4、8ページ) 5部 (5回分)

## 2) 協力依頼事業所における本調査の内容の確認、協力同意書への署名

本調査に協力いただける場合は、協力同意書に署名の上、裏面の事業所属性に関するアンケートへの回答を依頼した。

協力同意書は第1回調査票と一緒に事務局へ返送を依頼した。

## 3) 実施体制の整備

事業所内で、調査を担当する福祉用具専門相談員を決め、担当する利用者の中から、調査対象とする利用者を決めてもらうよう依頼した。

## 4) 対象者の選定

各事業所から、①平成29年9月に新たに福祉用具の利用を開始する方(新規利用者)、②利用開始から半年が経過した方(継続利用者)を調査対象者として選定した。調査対象者は、担当する利用者の中から、新規利用者、継続利用者それぞれ3~5名ずつランダムに選定した。

該当する利用者を3~5名ずつ選ぶことが難しい場合や、6名以上の方から協力を得ることが難しい場合は、新規利用者6名と継続利用者0名、新規利用者2名と継続利用者2名など、対応可能な組み合わせで対象者を選定した。

## 5) 対象者への説明と同意の取得

各事業所の福祉用具専門相談員から、調査に協力いただく候補の利用者に対して、「利用者の方への説明書および同意書」を渡し、調査内容について説明した。調査に協力いただける場合、利用者の方または主たる介護者の方に、同意書への署名・捺印をいただいた。説明を行う際は、可能であれば、利用者の家族の同席のもとで行った。

説明の実施時期は、①新規利用者には用具の搬入前に、②継続利用者には、利用6か月後のモニタリング実施前までに実施した。

利用者本人の判断を伺うことが困難な場合は、主たる介護者の方に対して説明を行い、介護者の方に代理で同意を取得した。

必要に応じて、利用者の担当の介護支援専門員に対して調査について説明し、承認を得た。

## 6) 調査状況の管理

調査を実施する事業所において、『定点観測調査 実施状況管理表』を用いて、調査対象者ごとに調査状況の管理を行った。

『定点観測調査 実施状況管理表』の記入要領

項目	記入方法
ご利用者名	ご利用者の名前を記入
事業所内での管理番号	事業所内で、利用者の管理番号等を付与している場合は、記入する
ご利用者の年齢（歳）	平成29年9月1日時点の年齢を記入
ご利用者の性別	当てはまるほうに○をつける
ご利用者名（イニシャル）	姓、名の順でイニシャルを記入 例：「山田 花子」の場合は「Y・H」
調査実施予定日	第1回から第5回の調査を <b>実施する予定の日</b> を記入 ◇第1回調査の予定日： (9月からの新規利用者) 用具の導入予定日 (3月からの継続利用者) 6か月後のモニタリング実施日 ◇第2回目、3回目、4回目、5回目： (9月からの新規利用者) 用具を導入した日からそれぞれ1か月、2か月、3か月後、4か月後の日付 (3月からの継続利用者) モニタリング実施日からそれぞれ1か月、2か月、3か月後、4か月後の日付（利用開始からは7か月、8か月、9か月、10か月後）
調査実施日	実際に、第1回から第5回の調査を <b>実施した日</b> を記入 ※途中で入院等があり、調査が実施できなかった場合は「調査なし」と記入

【提出用の状態】（フルネームが見えない状態にしたコピーを事務局に提出）

ご利用者名(イニシャル) (姓) (名)		ID	事業所内での 管理番号	ご利用者 年齢(歳)	性別	各調査時点について、予定日と実際の実施日を記入				
						第1回 福祉用具搬入時	第2回 利用開始1か月後	第3回 利用開始2か月後	第4回 利用開始3か月後	第5回 利用開始4か月後
Y	H	11	1000100	79	男・女	予定日 9月3日	予定日 月 日	予定日 月 日	予定日 月 日	予定日 月 日
						実施 9月5日	実施 月 日	実施 月 日	実施 月 日	実施 月 日
S	T	12	1000101	84	男・女	予定日 9月14日	予定日 月 日	予定日 月 日	予定日 月 日	予定日 月 日
						実施 9月14日	実施 月 日	実施 月 日	実施 月 日	実施 月 日
T	M	13	1000102	68	男・女	予定日 9月8日	予定日 月 日	予定日 月 日	予定日 月 日	予定日 月 日
						実施 9月7日	実施 月 日	実施 月 日	実施 月 日	実施 月 日
		14			男・女	予定日 月 日	予定日 月 日	予定日 月 日	予定日 月 日	予定日 月 日
		15			男・女	予定日 月 日	予定日 月 日	予定日 月 日	予定日 月 日	予定日 月 日

## 7) 調査スケジュールの組み立て

下記の基準に従い、各回の調査を実施する日を、担当の福祉用具専門相談員が利用者と相談の上で計画した。全5回の調査の調査実施日のイメージは、以下の通りである。月初または月末に第1回の調査を行う場合、利用者や担当者の都合によっては、第2回以降の調査実施日が月をまたぐ場合もあった。

表 各回の調査実施日の考え方

調査	新規利用者（9月から利用開始）	継続利用者（3月から利用開始）
第1回	福祉用具の搬入日（※1） （難しい場合は前後1週間以内）	6か月後のモニタリング実施日（※2） （難しい場合は前後1週間以内）
第2回	（※1）の1か月後にあたる日の 前後1週間以内	（※2）の1か月後にあたる日の前後 1週間以内
第3回	（※1）の2か月後にあたる日の 前後1週間以内	（※2）の2か月後にあたる日の前後 1週間以内
第4回	（※1）の3か月後にあたる日の 前後1週間以内	（※2）の3か月後にあたる日の前後 1週間以内
第5回	（※1）の4か月後にあたる日の 前後1週間以内	（※2）の4か月後にあたる日の前後 1週間以内

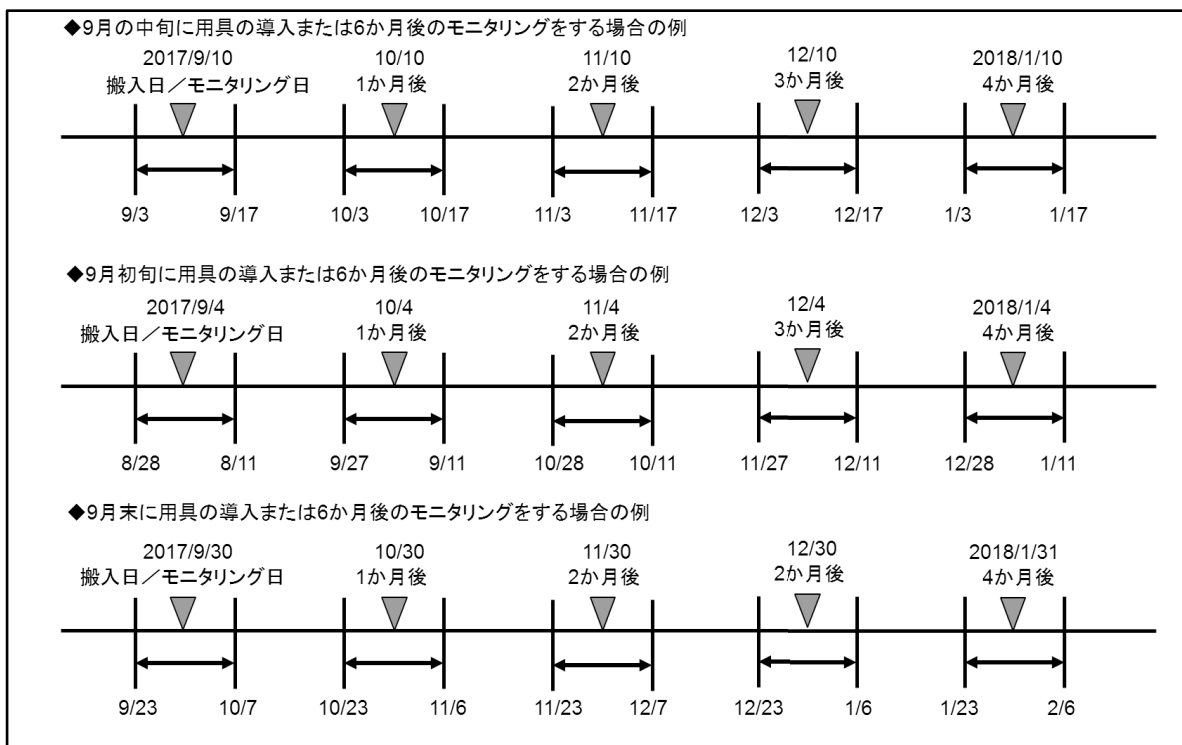


図 3-3 調査実施スケジュールのイメージ  
（※矢印で記された2週間の間に調査を実施）

## 8) 調査の実施

福祉用具専門相談員が毎月 1 回利用者宅を訪問し、聞き取りや観察によって調査票に記録を行った。調査票の記入方法については、調査実施要領を参照した。

訪問時には、必要に応じて利用指導等が行われた。利用指導を行った場合は、調査票の「利用指導の実施」欄に「あり」と回答された。

また、利用中の福祉用具が適合していないと判断された場合は、福祉用具の交換が行われた。その場合は、調査票の「訪問時の用具の交換」の欄に「あり」と回答された。

調査票の記入後に、次の調査実施日について利用者と相談し、日程を決めた。

## 9) 調査票の提出

各事業所において、各調査回で調査対象利用者の全員分の調査票の記入が終わった段階で、事務局に調査票を提出した。

各調査回での提出物と締め切り日は下記の通りとした。

調査回	提出物	締め切り
第 1 回	<ul style="list-style-type: none"><li>・ 定点観測調査 調査票（新規利用者、継続利用者、各人数分）</li><li>・ 定点観測調査 実施状況管理表の写し（1部）</li><li>・ 調査協力同意書（事業所用）</li></ul> ※利用者の同意書は封入しない	11月15日
第 2 回	<ul style="list-style-type: none"><li>・ 定点観測調査 調査票（新規利用者、継続利用者、各人数分）</li></ul>	12月15日
第 3 回	<ul style="list-style-type: none"><li>・ 定点観測調査 調査票（新規利用者、継続利用者、各人数分）</li></ul>	1月15日
第 4 回	<ul style="list-style-type: none"><li>・ 定点観測調査 調査票（新規利用者、継続利用者、各人数分）</li></ul>	2月15日
第 5 回	<ul style="list-style-type: none"><li>・ 定点観測調査 調査票（新規利用者、継続利用者、各人数分）</li></ul>	（2回分を併せて提出）

### (2) 調査した項目

#### 1) 基本情報

年齢、性別、要介護度、主介護者、居住形態、用具導入のきっかけ、住居、住宅改修の有無と内容、身長および体重（記録がある者のみ）、疾患、麻痺、認知症の診断有無について調査した。

#### 2) 各調査回の間での訪問や電話連絡の回数

各調査回で、前回調査からの期間に対象者を訪問した回数および、電話連絡をした回数を尋ねた。

### 3) 過去 1 か月の入院や病気・怪我の有無

過去 1 ヶ月間の入院や病気・怪我の有無について尋ねた。

### 4) 他サービスの利用状況（過去 1 か月の利用状況）

第 1 回調査では、福祉用具貸与以外の介護サービス（通所介護、訪問入浴、通所リハビリテーション、訪問看護、訪問介護、訪問リハビリテーション）のうち、利用しているサービス、利用している場合は週あたりの利用回数を尋ねた。

第 2 回～第 5 回調査では、前回調査から他サービスの利用状況に変化の有無と、変化があった場合には、各サービスの利用有無と利用頻度（週あたり利用日数）を尋ねた。

### 5) 指わかっかテスト ※サルコペニアのスクリーニングテスト

指わかっかテスト（利用者に両手の親指と人差し指でわかっかを作ってもらい、自分のふくらはぎの大きさと比較してもらってテスト）を行い、ふくらはぎを囲めない（＝ふくらはぎの筋肉量が多い）、ふくらはぎがちょうど囲める、ふくらはぎとの間に隙間ができる（＝ふくらはぎの筋肉量が少ない）のいずれであるかを尋ねた。要介護度が高く、テストを実施できない場合は、その旨を回答してもらった。

### 6) 転倒した回数

過去 1 か月間に転倒した回数、転倒しそうになった回数について尋ねた。

### 7) 貸与中の福祉用具

各福祉用具の種目について、福祉用具貸与サービスでの利用の有無を尋ねた。「貸与あり」の福祉用具については、利用状況（十分に使えているか、あまり使えていないか）を尋ねた（新規利用者については、第 2 回以降）。特殊寝台付属品は特殊寝台と合わせて、車いす付属品は車いすと合わせて尋ねた。

### 8) 目標とする動作と、目標達成の状況

目標とする動作（寝返り、起き上がり、立ち上がり、移乗、座位、屋内歩行、屋外歩行、移動、排泄、入浴、食事、更衣）、目標としている動作については、回答時の達成状況（達成、一部達成、未達成）について尋ねた（9 月利用開始群は、第 2 回以降）。

### 9) 利用者および主たる介護者における生活の満足度

利用者と主たる介護者それぞれに対して、主観的健康観（「あなたは現在健康だと思いますか」）、生きがい（「あなたは現在、どの程度生きがい（喜びやたのしみ）を感じていますか。」）、満足度（「あなたは、ご自分の日常生活全般について満足していますか。」）を尋ねた。



## 10) 日常生活動作 (Activity of Daily Living : ADL)

Barthel Index を用いて、対象者の ADL を測定した。Barthel Index の得点を合計し、ADL 得点 (0~100 点) とした。この得点は、数値が高いほど、自立度が高いことを表す。

## 11) 意欲の指標得点

意欲の指標 (Vitality Index) を用いて、利用者の意欲を測定した。この指標は 5 つの項目 (それぞれ 0/1/2 点) で構成されている。得点を合計し、意欲の指標得点 (0~10 点) とした。この得点は、数値が高いほど、意欲が高いことを表す。

## 12) NFU (日本福祉大学 (Nihon Fukushi University) ) 版介護負担感得点

妥当性が検証されている介護負担感尺度 (NFU 版介護負担感尺度<sup>1)</sup>) を用いて、対象者の主たる介護者における介護負担感を測定した。

介護負担感は、12 の質問項目で構成されており、各項目について、「非常にそう思う」、「少しそう思う」、「あまりそう思わない」、「全くそう思わない」という 4 件法で回答する。全体的負担感は介護者の全体的な負担感を 7 段階で測定するもので、得点が高いほど負担感が高くなるように配点されている。なお、得点の算出においては、逆転項目を考慮した。

## 13) E-SAS

E-SAS は、(公益社団法人) 日本理学療法士協会が開発したアセスメントセットであり、下記の 6 パートで構成されている。本調査では、「歩く力」以外の 5 項目について調査した。各項目は、日本理学療法士協会が公表する評価方法に従って得点を計算した。

項目	得点範囲
(1) 「生活のひろがり」 Life-Space Assessment (生活空間・LSA)	0~120 点
(2) 「ころばない自信」 転倒に対する自己効力感尺度	10~40 点
(3) 「自宅での入浴動作」 : 自宅での入浴動作能力	0~10 点
(4) 「歩くチカラ」 Timed Up & Go Test (TUG)	
(5) 「休まず歩ける距離」 連続歩行距離	1~6 点
(6) 「人とのつながり」 Lubben Social Network Scale-6 (社会的ネットワーク 6)	0~30 点

### (3) 結果の分析

#### 1) 分析対象者

回収した調査票について、第 1 回調査の回答があり、かつ第 2 回~第 5 回の調査票に少なくとも 1 回回答している者 (ただし、「調査を中止する」として提出された者は除く) を

<sup>1</sup> 久世ら (2007 年)、日本福祉大学情報社会科学論集 第 10 巻

分析の対象とした。

平成 29 年 9 月から新たに福祉用具貸与サービスの利用を開始した者を「新規利用者」、平成 29 年 3 月から福祉用具貸与サービスの利用を開始し、同年 9 月の時点で利用開始から半年が経過した利用者を、「継続利用者」とした。

利用開始月（3 月または 9 月）の回答がない者は、分析対象から除外した。各調査項目や指標について、第 1 回調査を含む複数回の回答がある者に対象者を限定して、集計を行った。

## 2) 基本情報の集計

上記の対象者について、新規利用者と、継続利用者は別々に集計を行った。それぞれの群について、年齢、性別、要介護度などの基本的な情報（第 1 回調査で情報を取得）を集計した。

## 3) ADL の特性に着目した分析

ADL 得点（Barthel Index）の得点区分により、新規利用者と継続利用者のそれぞれを 4 グループ（40 点未満、40~55 点、60~80 点、85 点以上）<sup>2</sup>にわけ、層別して集計を行った。

## 4) 分析した課題と指標との対応

本調査では、次の 3 点を調べることに焦点を当てて、調査時点間の変化を分析した。

- 利用者の身体機能、ADL の変化
- 利用者の生活や社会との交流への意欲の変化
- 介護者の介護負担の変化

それぞれに対応する指標は下記の表の通りである。

課題：	指標：
利用者の身体機能、ADL の変化	<ul style="list-style-type: none"><li>・ ADL（Barthel Index）</li><li>・ E-SAS「休まずに歩ける距離」</li><li>・ 過去 1 か月間に転んだ回数</li><li>・ 過去 1 か月間に転びそうになった回数</li></ul>
利用者の生活や社会との交流への意欲の変化	<ul style="list-style-type: none"><li>・ 意欲の指標</li><li>・ E-SAS「生活の広がり」</li><li>・ E-SAS「自宅での入浴動作」</li><li>・ E-SAS「転ばない自信」</li><li>・ E-SAS「人とのつながり」</li><li>・ 利用者本人の主観健康観</li><li>・ 利用者本人の生きがい</li><li>・ 利用者本人の生活の満足度</li></ul>
介護者の介護負担の変化	<ul style="list-style-type: none"><li>・ NFU 版介護負担感尺度の得点</li><li>・ 介護者の主観健康観</li></ul>

<sup>2</sup> Granger CV, et al. Arch Phys Med Rehabil. 1979;60(1):14-7.

	<ul style="list-style-type: none"><li>・ 介護者の生きがい</li><li>・ 介護者の生活の満足度</li></ul>
--	---

## 5) 経時変化の分析

ADL、意欲の指標、E-SAS の指標、介護負担尺度、過去 1 か月間に転びそうになった回数など、数値で表される指標については、線形混合効果モデルを用いて、経時変化の分析を行った。検定の有意水準を 0.05 とし、 $P < 0.05$  を「有意差あり」とした。線形混合効果モデルは、複数の対象者で繰り返し測定する経時データ等の分析で用いられる分析方法であり、開始時点の状態の違いや、複数の変数効果を扱いつつ、効果を検討することが可能である。

主観的健康観など、カテゴリー変数になっている変数については、「健康ではない」を 1 点、「健康である」を 4 点として点数に換算し、同様に線形混合効果モデルを用いて分析した。

### 3.3 調査結果

#### 3.3.1 回収率と分析対象者数の選定

最終的に提出された票数は表 3.1-1、表 3.1-2 の通りである。

配布した調査票数 11,200 件に対して、第 1 回調査では 3,929 件（35%）の回答が得られた。第 5 回調査では、第 1 回調査に回答があった者の 76%から回答が得られた（表 3-1、表 3-2）。

事業所単位でみると、調査への協力を依頼した 1,400 事業所のうち、583 事業所（42%）からの協力が得られた。調査に協力した事業所のうち、475 事業所（68%）は日本福祉用具供給協会会員であり、108 事業所（15%）は、非会員であった。498 事業所からは、事業所の基本情報に関するアンケートへの回答が得られた（表 3-3～表 3-10）。

表 3-1 回収された調査票の票数（中止の者、第 1 回のみ提出の者を含める）

	第1回	第2回	第3回	第4回	第5回
合計	3,929	3,797	3,516	3,126	2,991
新規利用者	2,279	2,202	2,005	1,754	1,676
継続利用者	1,650	1,595	1,511	1,372	1,315

表 3-2 第 1 回の提出があり、かつ第 2 回～第 5 回のうち少なくとも 1 回提出し、問 1 以降の回答がある者（「中止する理由」のみ回答している票を除いた票数）

	第1回	第2回	第3回	第4回	第5回
合計	3,778	3,526	3,261	3,006	2,896
新規利用者	2,198	2,031	1,847	1,693	1,624
継続利用者	1,580	1,495	1,414	1,313	1,272

表 3-3 回答した法人が運営する介護保険事業等の内訳

	n	%
全体	498	100%
居宅介護支援	220	44.2%
訪問介護	63	12.7%
訪問入浴介護	25	5.0%
訪問看護	31	6.2%
訪問リハビリ	4	0.8%
通所介護	86	17.3%
通所リハビリ	5	1.0%
療養通所介護	0	0.0%
認知症対応型通所介護	8	1.6%
夜間対応型訪問介護	3	0.6%
小規模多機能型居宅介護	17	3.4%
定期巡回・随時対応型訪問介護看護	4	0.8%
複合型サービス	3	0.6%
短期入所生活介護	4	0.8%
短期入所療養介護	0	0.0%
住宅改修	382	76.7%
認知症対応型共同生活介護	18	3.6%
特定施設入居者生活介護	15	3.0%
介護老人福祉施設	0	0.0%
介護老人保健施設	1	0.2%
介護療養型医療施設	0	0.0%
病院・診療所	3	0.6%
薬局	26	5.2%
その他	40	8.0%
無回答	59	11.8%

表 3-4 法人が運営する福祉用具貸与事業所の総数

	n	%
全体	498	100.0%
1か所	106	21.3%
2～10 か所	130	26.1%
11 か所以上	235	47.2%
無回答	27	5.4%

表 3-5 一般社団法人 日本福祉用具供給協会 への入会有無

	n	%
全体	498	100.0%
会員である	386	77.5%
会員でない	70	14.1%
無回答	42	8.4%

表 3-6 併設事業所の内訳

	n	%
全体	498	100%
居宅介護支援	75	15.1%
訪問介護	16	3.2%
訪問入浴介護	5	1.0%
訪問看護	6	1.2%
訪問リハビリ	2	0.4%
通所介護	14	2.8%
通所リハビリ	2	0.4%
療養通所介護	0	0.0%
認知症対応型通所介護	1	0.2%
夜間対応型訪問介護	1	0.2%
小規模多機能型居宅介護	3	0.6%
定期巡回・随時対応型訪問介護看護	0	0.0%
複合型サービス	0	0.0%
短期入所生活介護	2	0.4%
短期入所療養介護	0	0.0%
住宅改修	246	49.4%
認知症対応型共同生活介護	0	0.0%
特定施設入居者生活介護	3	0.6%
介護老人福祉施設	1	0.2%
介護老人保健施設	0	0.0%
介護療養型医療施設	0	0.0%
病院・診療所	2	0.4%
薬局	6	1.2%
その他	6	1.2%
無回答	220	44.2%

表 3-7 福祉用具の調達方法

	n	%
全体	498	100%
自社購入	30	6.0%
レンタル卸	73	14.7%
購入とレンタル卸を併用	368	73.9%
無回答	27	5.4%

表 3-8 購入：レンタル卸の比率（購入の割合）

	n	%
全体	368	100%
1未満	8	2.2%
1～3未満	28	7.6%
3～5未満	24	6.5%
5～7未満	32	8.7%
7～9未満	96	26.1%
9以上	175	47.5%
無回答	5	1.4%

表 3-9 8月1日時点の福祉用具貸与サービス利用者数

	n	%
全体	498	100%
99以下	13	2.6%
100～499	113	22.7%
500～999	147	29.6%
1,000～1,499	88	17.7%
1,500～1,999	47	9.4%
2,000以上	50	10.0%
無回答	40	8.0%

表 3-10 8月1日時点の福祉用具貸与サービス利用者数（人）（平均値）

平均	標準偏差	最大値	最小値
1,099.2	1,274.2	19,579.0	7.0

### 3.3.2 対象者の背景情報

年齢、性別、要介護度の分布、家族状況等に関して、新規利用者と継続利用者では大きな違いは見られなかった（表 3-11a～表 3-11c）。

継続利用者では、排泄関連用具以外の福祉用具について、調査を開始した時点で「十分に使っている」と答えたものの割合が7割以上であった（新規利用者は、福祉用具を十分に使っているかどうかについては第1回調査では回答対象外）（表 3-11c）。

## (1) 対象者全体の背景

表 3-11a 対象者の背景

		新規利用者		継続利用者	
		n=2,198		n=1,580	
		(人)	(%)	(人)	(%)
年齢	平均・標準偏差 (歳)	81.4 ± 8.9		81.9 ± 8.7	
	69歳以下	228	10%	129	8.2%
	70～74歳	199	9.1%	142	9.0%
	75～79歳	344	16%	241	15%
	80～84歳	520	24%	400	25%
	85～89歳	520	24%	373	24%
	90歳以上	350	16%	273	17%
	無回答	37	1.7%	22	1.4%
性別	男性	903	41%	599	38%
	女性	1,282	58%	966	61%
	無回答	13	0.6%	15	0.9%
要介護度	要支援1	252	12%	169	11%
	要支援2	321	15%	248	16%
	要支援 (区分不明)	5	0.2%	9	0.6%
	要介護1	365	17%	281	18%
	要介護2	422	19%	364	23%
	要介護3	280	13%	233	15%
	要介護4	223	10%	161	10%
	要介護5	90	4.1%	89	5.6%
	要介護 (区分不明)	9	0.4%	5	0.3%
主介護者	配偶者	847	39%	584	37%
	子ども／子どもの配偶者	826	38%	598	38%
	なし	317	14%	256	16%
	その他	143	6.5%	99	6.3%
	無回答	65	3.0%	43	2.7%
居住形態	独居	519	24%	395	25%
	家族と同居	1,628	74%	1,147	73%
	無回答	51	2.3%	38	2.4%
用具導入のきっかけ	医療施設等からの退所・退院	978	45%	656	42%
	介護保険の新規申請	614	28%	544	34%
	その他	526	24%	317	20%
	無回答	80	3.6%	63	4.0%



表 3-12b 対象者の背景

		新規利用者 n=2,198		継続利用者 n=1,580	
		(人)	(%)	(人)	(%)
住居	戸建て	1,649	75%	1,183	75%
	集合住宅	505	23%	365	23%
	無回答	44	2.0%	32	2.0%
住宅改修の有無	改修あり	557	25%	602	38%
	改修実施予定	205	9.3%	21	1.3%
	改修なし	1,407	64%	921	58%
	無回答	29	1.3%	36	2.3%
住宅改修の内容	手すりの取り付け	707	93%	576	92%
	段差の解消	162	21%	157	25%
	滑りの防止及び移動の円滑化等のための床又は通路面の材料の変更	30	3.9%	31	5.0%
	引き戸等への扉の取替え	75	9.8%	46	7.4%
	洋式便器等への便器の取替え	17	2.2%	19	3.0%
	その他	7	0.9%	3	0.5%
	無回答	5	0.7%	14	2.2%
	身長・体重	記録有の人数	1200	55%	887
	身長 (平均・標準偏差) [cm]	154.4 ± 10.1		153.9 ± 9.9	
	体重 (平均・標準偏差) [kg]	50.9 ± 11.2		51.3 ± 10.9	
疾患	骨関節疾患	489	22%	361	23%
	脳血管疾患	366	17%	271	17%
	心疾患	208	9.5%	163	10.3%
	パーキンソン病	106	4.8%	90	5.7%
	がん	161	7.3%	85	5.4%
	その他進行性疾患	56	2.5%	42	2.7%
	呼吸器系疾患	103	4.7%	65	4.1%
	その他	605	28%	443	28%
	無回答	415	19%	310	20%
麻痺	なし	1,803	82%	1,281	81%
	単麻痺	52	2.4%	32	2.0%
	片麻痺	255	12%	188	12%
	対麻痺	16	0.7%	13	0.8%
	四肢麻痺	18	0.8%	28	1.8%
問10. 認知症の診断有無	あり	336	15%	253	16%
	診断はなく、症状もみられない	1,549	71%	1,109	70%
	診断はないが、認知症が疑われる	286	13%	194	12%
	無回答	27	1.2%	24	1.5%
ADL得点	平均・標準偏差	75.6 ± 24.7		75.7 ± 25.7	
意欲の指標得点	平均・標準偏差	8.5 ± 1.8		8.6 ± 1.8	
NFS介護負担得点	平均・標準偏差	23.3 ± 5.5		22.8 ± 5.7	

表 3-13c 対象者の背景

	新規利用者 n=2,198		継続利用者 n=1,580	
	(人)	(%)	(人)	(%)
貸与中の福祉用具（利用「あり」の人数/%）				
特殊寝台・特殊寝台付属品	797	36%	647	41%
うち、「十分に使っている」	-	-	600	93%
手すり	1,119	51%	826	52%
うち、「十分に使っている」	-	-	750	91%
車いす・車いす付属品	525	24%	391	25%
うち、「十分に使っている」	-	-	328	84%
歩行器	706	32%	560	35%
うち、「十分に使っている」	-	-	479	86%
徘徊感知器	27	1.2%	24	1.5%
うち、「十分に使っている」	-	-	17	71%
体位変換器	25	1.1%	29	1.8%
うち、「十分に使っている」	-	-	22	76%
移動用リフト	43	2.0%	47	3.0%
うち、「十分に使っている」	-	-	39	83%
スロープ	208	10%	158	10%
うち、「十分に使っている」	-	-	130	82%
歩行補助つえ	176	8.0%	120	7.6%
うち、「十分に使っている」	-	-	96	80%
排泄関連用具	27	1.2%	29	1.8%
うち、「十分に使っている」	-	-	15	52%
床ずれ防止用具	141	6.4%	127	8.0%
うち、「十分に使っている」	-	-	109	86%
目標達成（動作について、選択「有」の人数/%）（人数/%）				
寝返り	1,105	50%	854	54%
起き上がり	1,316	60%	1,012	64%
立ち上がり	1,422	65%	1,074	68%
移乗	789	36%	601	38%
座位	750	34%	581	37%
屋内歩行	1,112	51%	797	50%
屋外歩行	936	43%	660	42%
移動	546	25%	390	25%
排泄	659	30%	440	28%
入浴	471	21%	318	20%
食事	498	23%	345	22%
更衣	464	21%	318	20%
利用しているサービス内容（利用有の人数）				
通所介護	333	44%	339	54%
（週あたり利用日数の平均）	2.4 ± 1.3		2.2 ± 1.1	
訪問入浴	27	4.0%	33	5.8%
（週あたり利用日数の平均）	1.9 ± 1.6		1.8 ± 1.2	
通所リハビリテーション	156	22%	145	24%
（週あたり利用日数の平均）	1.9 ± 0.9		2.0 ± 0.8	
訪問看護	87	13%	84	15%
（週あたり利用日数の平均）	1.6 ± 1.3		1.8 ± 1.3	
訪問介護	174	25%	175	30%
（週あたり利用日数の平均）	2.7 ± 2.0		2.5 ± 1.8	
訪問リハビリテーション	80	12%	86	15%
（週あたり利用日数の平均）	1.8 ± 1.0		1.6 ± 0.7	

## (2) ADL のレベル別に見た対象者の背景

第1回調査の Barthel Index 得点がある者を対象として、第1回調査の Barthel Index 得点により集団を4グループ（40点未満、40～55点、60～80点、85点以上）に分けた。

各群の特徴は、下記の通りである。

### ● 40点未満のグループ

- ・ 整容、入浴、歩行、階段昇降、着替えを中心に、多くの動作で介助が必要である。
- ・ 特殊寝台・特殊寝台付属品（新規利用者76%、継続利用者82%）、車いす・車いす付属品（65%、76%）の利用割合が高い。スロープ（30%、34%）、床ずれ防止用具（36%、46%）を利用している者も3～4割を占め、他のグループよりも利用者の割合が高い。
- ・ 他のグループに比べて、90歳以上、男性の割合、要介護3～5、家族と同居している割合が高い。
- ・ 目標としている動作として、寝返り、起き上がり、立ち上がり、移乗、移動の割合が高い。
- ・ 他のグループに比べて、訪問入浴、訪問看護、訪問介護、訪問リハビリテーションの利用割合が高い。

### ● 40～55点のグループ

- ・ 整容、入浴、歩行、階段昇降に関して自立度が低下しており、介助が必要である。
- ・ 特殊寝台・特殊寝台付属品（62%、67%）、手すり（45%、52%）、車いす・車いす付属品（48%、47%）の利用割合が高い。
- ・ 目標としている動作として、寝返り、起き上がり、立ち上がりの割合が高い。
- ・ 他のグループに比べて、通所介護の利用割合が高い。

### ● 60～80点のグループ

- ・ 階段昇降に関してやや自立度が低下しており、入浴に関しては85点以上のグループに比べて大きく自立度が低下している。
- ・ 半数の者が、特殊寝台・特殊寝台付属品（43%、55%）、手すり（53%、55%）、を利用している。車いす・車いす付属品（29%、31%）、歩行器を利用する者（37%、39%）も3割程度見られる。
- ・ 目標とする動作としては、立ち上がり、移乗の割合が高い。

### ● 85点以上のグループ

- ・ ほぼすべての動作が自立しているが、入浴がやや自立度が低下している。
- ・ 手すり（57%、57%）、歩行器（36%、40%）を利用している利用者が多い。
- ・ 他のグループに比べて、女性、独居者、要支援1～2の割合が高い。

表 3-14a 利用者の背景 (ADL 得点別)

ADL得点 (平均値・標準偏差)	ADL得点区分：						新種利用者						継続利用者					
	40点未満 n=193		40~55点 n=242		60~80点 n=543		85点~ n=1,052		40点未満 n=146		40~55点 n=159		60~80点 n=373		85点~ n=787			
	(人)	(%)	(人)	(%)	(人)	(%)	(人)	(%)	(人)	(%)	(人)	(%)	(人)	(%)	(人)	(%)		
合計	202	12.4	479	5.5	718	7.0	941	5.5	166	13.1	493	5.2	710	7.0	942	5.4		
食事	49	3.5	77	2.7	91	2.0	7.7	0.9	4.0	3.8	7.7	2.6	9.3	1.8	9.9	0.8		
車いすからベッドへの移動	5.6	4.5	10.7	3.4	13.4	2.7	14.7	1.3	4.1	4.4	10.5	3.5	13.7	2.4	14.8	1.0		
整容	0.5	1.5	1.9	2.4	4.0	2.0	4.9	0.8	0.5	1.5	1.7	2.4	3.8	2.1	4.8	0.9		
トイレ動作	2.7	3.0	5.6	2.6	8.1	2.6	9.7	1.1	1.8	2.6	5.5	2.3	8.2	2.5	9.8	1.0		
入浴	0.1	0.7	0.3	1.2	1.1	2.1	3.9	2.0	0.1	0.6	0.2	0.9	0.9	1.9	3.7	2.2		
歩行	2.0	3.4	5.2	4.8	9.2	4.4	12.9	3.1	1.4	2.7	5.9	4.5	8.7	4.7	13.0	3.0		
階段昇降	0.8	2.1	2.6	2.8	4.5	3.0	8.1	2.8	0.5	1.5	2.6	2.9	4.4	3.0	8.1	2.8		
着替え	2.1	2.8	4.9	2.5	7.3	2.7	9.5	1.6	1.5	2.5	4.6	2.3	6.9	2.7	9.6	1.5		
排便コントロール	2.8	3.3	5.7	3.1	8.2	2.7	9.7	1.4	2.1	3.0	5.7	3.0	7.9	2.9	9.8	1.1		
排尿コントロール	2.9	3.4	5.6	2.9	7.9	2.8	9.5	1.5	2.0	2.8	5.6	2.7	7.6	2.9	9.6	1.3		
年齢	81.6	10.5	81.3	10.6	81.2	9.5	81.4	7.9	82.4	9.6	83.4	9.8	81.7	9.6	81.5	7.9		
69歳以下	28	15%	36	15%	63	12%	90	8.6%	13	8.9%	14	8.8%	41	11%	56	7.1%		
70~74歳	17	8.8%	19	7.9%	58	11%	87	8.3%	17	12%	14	8.8%	37	10%	65	8.3%		
75~79歳	30	16%	29	12%	78	14%	181	17%	23	16%	22	14%	44	12%	129	16%		
80~84歳	28	15%	49	20%	108	20%	293	28%	25	17%	19	12%	93	25%	231	29%		
85~89歳	39	20%	59	24%	132	24%	251	24%	27	19%	43	27%	81	22%	197	25%		
90歳以上	46	24%	48	20%	92	17%	137	13%	39	27%	44	28%	74	20%	96	12%		
無回答	5	2.6%	2	0.8%	12	2.2%	13	1.2%	2	1.4%	3	1.9%	3	0.8%	13	1.7%		
性別	90	47%	104	43%	258	48%	378	36%	60	41%	81	51%	163	44%	259	33%		
男性	101	52%	138	57%	283	52%	666	63%	84	58%	78	49%	208	56%	518	66%		
女性	2	1.0%	0	0.0%	2	0.4%	8	0.8%	2	1.4%	0	0.0%	2	0.5%	10	1.3%		
無回答	1	0.5%	1	0.4%	18	3.3%	219	21%	0	0.0%	0	0.0%	12	3.2%	146	19%		
要介護1	1	0.5%	5	2.1%	44	8.1%	243	23%	0	0.0%	2	1.3%	25	6.7%	205	26%		
要介護2 (区分不明)	0	0.0%	0	0.0%	0	0.0%	4	0.4%	0	0.0%	0	0.0%	0	0.0%	8	1.0%		
要介護3	1	0.5%	26	11%	105	19%	201	19%	2	1.4%	14	8.8%	61	16%	179	23%		
要介護4	17	8.8%	52	22%	144	27%	174	17%	10	6.8%	45	28%	130	35%	150	19%		
要介護5	38	20%	62	26%	94	17%	71	6.7%	24	16%	53	33%	86	23%	57	7.2%		
要介護6	62	32%	48	20%	63	12%	38	3.6%	54	37%	30	19%	38	10%	27	3.4%		
要介護7	44	23%	19	7.9%	17	3.1%	4	0.4%	54	37%	11	6.9%	15	4.0%	4	0.5%		
要介護8 (区分不明)	1	0.5%	0	0.0%	3	0.6%	1	0.1%	0	0.0%	2	1.3%	2	0.5%	1	0.1%		
配偶者	92	48%	91	38%	244	45%	347	33%	59	40%	73	46%	167	45%	244	31%		
子ども/子どもの配偶者	77	40%	107	44%	203	37%	371	35%	70	48%	61	38%	141	38%	281	36%		
なし	5	2.6%	9	3.7%	44	8.1%	243	23%	1	0.7%	6	3.8%	27	7.2%	206	26%		
その他	10	5.2%	25	10%	40	7.4%	60	5.7%	11	7.5%	12	7.5%	28	7.5%	43	5.5%		
無回答	9	4.7%	10	4.1%	12	2.2%	31	2.9%	5	3.4%	7	4.4%	10	2.7%	13	1.7%		
居住形態	19	10%	28	12%	100	18%	349	33%	21	14%	17	11%	60	16%	269	34%		
家族同居	168	87%	204	84%	430	79%	688	65%	121	83%	135	85%	298	80%	511	65%		
無回答	6	3.1%	10	4.1%	13	2.4%	15	1.4%	4	2.7%	7	4.4%	15	4.0%	7	0.9%		
介護施設等からの退所・退院	115	60%	154	64%	283	52%	347	33%	81	56%	71	45%	174	47%	275	35%		
介護保険の新規申請	43	22%	43	18%	122	23%	363	35%	37	23%	55	35%	115	31%	299	38%		
その他	33	17%	42	17%	120	22%	296	28%	23	16%	27	17%	68	18%	183	23%		
無回答	2	1.0%	3	1.2%	18	3.3%	46	4.4%	5	3.4%	6	3.8%	16	4.3%	30	3.8%		

表 3-15b 利用者の背景 (ADL 得点別)

ADL得点区分:	40点未満 n=193						40~55点 n=242						60~80点 n=543						85点~ n=1,052						40点未満 n=146						40~55点 n=159						60~80点 n=373						85点~ n=787					
	(人)		(%)		(人)		(%)		(人)		(%)		(人)		(%)		(人)		(%)		(人)		(%)		(人)		(%)		(人)		(%)		(人)		(%)													
	(人)	(%)	(人)	(%)	(人)	(%)	(人)	(%)	(人)	(%)	(人)	(%)	(人)	(%)	(人)	(%)	(人)	(%)	(人)	(%)	(人)	(%)	(人)	(%)	(人)	(%)	(人)	(%)	(人)	(%)	(人)	(%)																
住居	戸建て	145	75%	192	79%	402	74%	777	74%	113	77%	122	77%	284	76%	579	74%																															
	集合住宅	43	22%	46	19%	128	24%	257	24%	31	21%	33	21%	83	22%	194	25%																															
	無回答	5	2.6%	4	1.7%	13	2.4%	18	1.7%	2	1.4%	4	2.5%	6	1.6%	14	1.8%																															
	住宅改修の有無	27	14%	71	29%	156	14%	255	24%	37	25%	50	31%	167	45%	310	39%																															
	改修要施工予定	11	5.7%	14	5.8%	63	12%	104	10%	1	0.7%	2	1.3%	5	1.3%	12	1.5%																															
住宅改修の内容	改修なし	152	79%	155	64%	318	59%	679	65%	102	70%	102	64%	197	53%	449	57%																															
	無回答	3	1.6%	2	0.8%	6	1.3%	14	1.3%	6	4.1%	5	3.1%	4	1.1%	16	2.0%																															
	手すり取り付け	28	74%	73	86%	203	93%	345	96%	30	79%	45	87%	159	92%	307	95%																															
	段差の解消	14	37%	26	31%	47	21%	62	17%	18	47%	16	31%	41	24%	76	24%																															
	滑り防止及び移動の円滑化等のための床又は通路面の材料の変更	7	18%	4	4.7%	8	3.7%	8	2.2%	6	16%	9	17%	10	5.8%	5	1.6%																															
身長・体重	引き戸等への扉の取替え	4	11%	13	15%	17	7.8%	35	10%	6	16%	7	13%	18	10%	14	4.3%																															
	洋式便器等への便器の取替	2	5.3%	4	4.7%	4	1.8%	7	1.9%	0	0.0%	2	3.8%	9	5.2%	7	2.2%																															
	その他	1	2.6%	1	1.2%	2	0.9%	3	0.8%	1	2.6%	0	0.0%	1	0.6%	0	0.0%																															
	無回答	1	2.6%	1	1.2%	2	0.9%	0	0.0%	1	2.6%	0	0.0%	4	2.3%	6	1.9%																															
	記録者の人数	94	49%	119	49%	303	56%	583	55%	84	58%	83	52%	198	53%	452	58%																															
身長 (平均・標準偏差)	155.4 ± 11.1		154.0 ± 10.0		155.3 ± 10.7		153.6 ± 9.4		155.2 ± 10.8		155.8 ± 11.5		154.7 ± 11.1		153.6 ± 8.9																																	
体重 (平均・標準偏差)	48.8 ± 13.9		50.1 ± 11.7		50.9 ± 10.7		51.3 ± 10.9		48.7 ± 11.6		51.2 ± 10.5		52.0 ± 11.4		52.2 ± 10.5																																	
疾患	骨関節疾患	29	15%	35	14%	120	22%	262	25%	20	14%	32	20%	71	19%	211	27%																															
	脳血管疾患	60	31%	56	23%	103	19%	127	12%	48	33%	42	26%	66	18%	92	12%																															
	心疾患	16	8.3%	27	11%	61	11%	91	8.7%	13	8.9%	25	16%	34	9.1%	84	11%																															
	パーキンソン病	9	4.7%	17	7.0%	23	4.2%	46	4.4%	10	6.8%	8	5.0%	26	7.0%	39	5.0%																															
	その他進行性疾患	17	8.8%	24	10%	30	5.5%	72	6.8%	10	6.8%	9	5.7%	22	5.9%	34	4.3%																															
	その他	10	5.2%	9	3.7%	14	2.6%	19	1.8%	4	2.7%	9	5.7%	9	2.4%	20	2.5%																															
	呼吸器系疾患	13	6.7%	14	5.8%	34	6.3%	37	3.5%	8	5.5%	9	5.7%	22	5.9%	23	2.9%																															
	その他	50	26%	65	27%	167	31%	283	27%	36	25%	37	23%	114	31%	235	30%																															
	無回答	26	13%	40	17%	84	15%	233	22%	26	18%	25	16%	65	17%	158	20%																															
	なし	124	64%	177	73%	436	80%	917	87%	89	61%	105	66%	290	78%	703	89%																															
	車椅子	5	2.6%	6	2.5%	16	2.9%	23	2.2%	4	2.7%	7	4.4%	7	1.9%	13	1.7%																															
	片麻痺	44	23%	43	18%	73	13%	81	7.7%	31	21%	40	25%	54	15%	50	6.4%																															
	両麻痺	4	2.1%	2	0.8%	2	0.4%	7	0.7%	2	1.4%	0	0.0%	6	1.6%	3	0.4%																															
	四肢麻痺	9	4.7%	3	1.2%	4	0.7%	2	0.2%	11	7.5%	0	0.0%	10	2.7%	7	0.9%																															
	あり	58	30%	62	26%	88	16%	105	10%	50	34%	49	31%	65	17%	74	9.4%																															
診断はよく、症状もみられない	91	47%	129	53%	349	64%	858	82%	54	37%	72	45%	253	68%	648	82%																																
診断はよく、認知症が疑われる	42	22%	45	19%	99	18%	80	7.6%	38	26%	36	23%	51	14%	57	7.2%																																
無回答	2	1.0%	6	2.5%	7	1.3%	9	0.9%	4	2.7%	2	1.3%	4	1.1%	8	1.0%																																
意欲の指標得点	5.5 ± 2.2		7.5 ± 1.9		8.5 ± 1.4		9.3 ± 1.1		5.4 ± 2.5		7.7 ± 1.8		8.6 ± 1.4		9.3 ± 1.0																																	
NFS介護負担得点	26.6 ± 5.4		25.6 ± 5.2		23.5 ± 5.0		21.6 ± 5.4		25.7 ± 5.5		25.6 ± 5.4		23.2 ± 5.6		20.9 ± 5.3																																	

表 3-16c 利用者の背景 (ADL 得点別)

ADL(得点区分: 利用[あり]の人数/%)	新規利用者					継続利用者										
	40点未満 n=193		40~55点 n=242		60~80点 n=543		85点~ n=1,052		40点未満 n=146		40~55点 n=159		60~80点 n=373		85点~ n=787	
	(人)	(%)	(人)	(%)	(人)	(%)	(人)	(%)	(人)	(%)	(人)	(%)	(人)	(%)	(人)	(%)
貸与中の福祉用具 (利用[あり]の人数/%)																
特殊寝台・特殊寝台付用品	146	76%	151	62%	234	43%	212	20%	119	82%	106	67%	204	55%	172	22%
手すり	38	20%	109	45%	290	53%	599	57%	30	21%	82	52%	210	56%	448	57%
車いす・車いす付用品	126	65%	115	48%	157	29%	101	10%	108	74%	75	47%	116	31%	76	10%
歩行器	10	5.2%	60	25%	198	37%	373	36%	12	8.2%	36	23%	146	39%	318	40%
徘徊感知器	8	4.1%	10	4.1%	4	0.7%	5	0.5%	3	2.1%	4	2.5%	7	1.9%	6	0.8%
体位変換器	14	7.3%	2	0.8%	6	1.1%	1	0.1%	22	15%	0	0.0%	3	0.8%	3	0.4%
移動用パト	15	7.8%	9	3.7%	13	2.4%	5	0.5%	14	10%	12	7.5%	12	3.2%	9	1.1%
スロープ	57	30%	49	20%	53	9.8%	38	3.6%	50	34%	26	16%	39	11%	35	4.4%
歩行補助つえ	7	3.6%	18	7.4%	44	8.1%	99	9.4%	2	1.4%	9	5.7%	38	10%	65	8.3%
排泄関連用具	4	2.1%	8	3.3%	7	1.3%	5	0.5%	3	2.1%	5	3.1%	12	3.2%	9	1.1%
床ずれ防止用具	70	36%	30	12%	23	4.2%	11	1.0%	67	46%	24	15%	17	4.6%	12	1.5%
目標達成 (動作について、選択[有]の人数/%) (人数/%)																
乗降り	142	74%	155	64%	297	55%	429	41%	106	73%	100	63%	236	63%	345	44%
起き上がり	150	78%	182	75%	351	65%	530	50%	114	78%	126	79%	280	75%	419	53%
立ち上がり	122	63%	184	76%	388	71%	616	59%	88	60%	127	80%	301	81%	484	61%
移乗	134	69%	127	52%	224	41%	254	24%	101	69%	92	58%	172	46%	196	25%
座位	107	55%	121	50%	206	38%	264	25%	79	54%	81	51%	160	43%	217	28%
屋内歩行	56	29%	117	48%	311	57%	544	52%	35	24%	89	56%	225	60%	391	50%
屋外歩行	54	28%	72	30%	213	39%	525	50%	22	15%	55	35%	147	39%	386	49%
移動	125	65%	109	45%	155	29%	136	13%	101	69%	69	43%	97	26%	100	13%
排泄	92	48%	99	41%	177	33%	235	22%	42	29%	58	36%	129	35%	180	23%
入浴	52	27%	61	25%	121	22%	198	19%	25	17%	37	23%	91	24%	143	18%
食事	85	44%	79	33%	114	21%	185	18%	47	32%	47	30%	97	26%	129	16%
更衣	66	34%	70	29%	115	21%	179	17%	32	22%	43	27%	89	24%	132	17%
利用しているサービス内容 (利用者の人数)																
通所介護	26	57%	42	59%	81	45%	162	39%	34	64%	43	68%	80	60%	158	46%
(通所介護利用日数の平均)	2.7 ± 1.4		2.9 ± 1.6		2.5 ± 1.1		1.9 ± 1.0		2.9 ± 1.4		2.8 ± 1.4		2.4 ± 1.2		1.9 ± 0.9	
訪問入浴	15	32%	3	4.9%	5	3.1%	2	0.5%	14	26%	7	14%	6	4.9%	6	1.9%
(通所介護利用日数の平均)	1.6 ± 1.0		1.8 ± 0.7		2.2 ± 1.7		2.1 ± 0.7		1.5 ± 0.6		1.7 ± 0.6		1.7 ± 0.7		2.7 ± 2.3	
通所リハビリテーション	10	23%	14	23%	48	28%	73	19%	12	24%	18	32%	35	27%	72	22%
(通所介護利用日数の平均)	2.1 ± 0.7		2.2 ± 0.9		2.1 ± 0.9		1.7 ± 0.8		2.5 ± 0.9		2.1 ± 0.9		2.0 ± 0.9		1.8 ± 0.8	
訪問看護	25	53%	9	15%	22	14%	23	6.2%	25	47%	10	18%	15	12%	30	10%
(通所介護利用日数の平均)	2.4 ± 1.8		1.5 ± 0.8		1.3 ± 0.7		1.5 ± 1.0		2.1 ± 1.6		1.4 ± 0.6		1.5 ± 0.9		1.6 ± 1.0	
訪問介護	19	48%	14	22%	42	26%	92	24%	17	33%	13	25%	36	29%	95	29%
(通所介護利用日数の平均)	4.0 ± 2.2		3.6 ± 2.4		2.7 ± 1.8		2.0 ± 1.4		3.9 ± 2.4		3.7 ± 2.3		3.4 ± 2.6		2.0 ± 1.4	
訪問リハビリテーション	13	30%	8	13%	30	19%	24	6.5%	18	36%	9	16%	23	19%	33	10%
(通所介護利用日数の平均)	1.8 ± 0.8		1.5 ± 0.8		1.7 ± 1.0		1.3 ± 0.5		1.8 ± 0.8		1.7 ± 0.6		1.5 ± 0.7		1.5 ± 0.6	

### 3.3.3 利用者の身体機能、ADL の変化

指標：

ADL、E-SAS「休まずに歩ける距離」、転んだ回数、転びそうになった回数

#### (1) 全体の結果

##### ● ADL 得点

新規利用者では、観察期間を通じて、ADL 得点の平均値が増加していた。ただし、有意差は見られなかった。一方で、継続利用者では検定結果は有意ではあったものの、観察期間を通じて、ADL 得点の平均値はほとんど変化が見られなかった(表 3-17、表 3-18、図 3-4)。この理由として、全 5 回の回答が揃っていないものも解析対象者に含めたことで、結果がゆがんでしまったものと考えられる。5 回のデータが揃っている対象者では調査回間の得点差が小さく、一方、提出されていない回のある対象者では、調査回間の得点に比較的差があることが要因と思われる。

##### ● E-SAS「休まずに歩ける距離」

新規利用者では第 1 回から 5 回にかけて点数が徐々に増加し、この差は有意であったが、継続利用者では有意な変化が見られなかった(表 3-17、表 3-18、図 3-5)。

##### ● 指わかテストの結果

新規利用者、継続利用者ともに、「ちょうど囲める」の割合が有意に増加する傾向が見られた(表 3-17、表 3-18)。

##### ● 転倒した回数、転倒しそうになった回数

転倒した回数は、新規利用者では有意に減少した(表 3-17)が、継続利用者では、転倒した回数にはほとんど変化は見られなかった(表 3-18)。一方で、転倒しそうになった回数は、新規利用者、継続利用者の両方で同様の傾向(第 1 回調査での回数が多く、2 回目以降は横ばい)が見られており、第 1 回調査では対象者がうまく答えられない、回数を多く見積もってしまうなどの要因から、回数が多いように見えている可能性がある(表 3-17、表 3-18)。

表 3-17 利用者の身体機能、ADL の変化 (新規利用者)

	新規利用者											P
	第1回		第2回		第3回		第4回		第5回			
	人	%	人	%	人	%	人	%	人	%		
回答者数	2,198	-	2,031	-	1,847	-	1,693	-	1,624	-		
ADL得点	平均・標準偏差	75.6 ± 24.7	76.5 ± 24.8	77.6 ± 24.4	77.8 ± 24.8	78.3 ± 24.4	0.54					
	40点未満	193	10%	171	9%	141	8%	135	9%	112	8%	
	40~55点 (人/%)	242	12%	210	11%	186	11%	138	9%	143	11%	
	60~80点 (人/%)	543	27%	456	25%	410	24%	359	24%	304	22%	
	85点~ (人/%)	1,052	52%	1,009	55%	942	56%	842	57%	794	59%	
E-SAS (4) 「休まず歩ける 距離」	平均・標準偏差	2.3 ± 1.3	2.4 ± 1.3	2.5 ± 1.3	2.5 ± 1.3	2.5 ± 1.3	<0.001					
	1~3点 (人/%)	1,719	80%	1,537	80%	1,363	78%	1,184	77%	1,046	76%	
	4点~ (人/%)	423	20%	393	20%	376	22%	344	23%	332	24%	
指わかテスト の結果	囲めない	359	17%	308	16%	255	15%	213	14%	213	15%	<0.001
	ちょうど囲める	822	40%	799	41%	774	44%	687	45%	631	45%	
	隙間ができる	616	30%	582	30%	524	30%	439	29%	411	29%	
	テストができない	271	13%	238	12%	195	11%	182	12%	161	11%	
転倒した回数	0.7 ± 2.1	0.4 ± 1.3	0.4 ± 2.9	0.3 ± 1.3	0.4 ± 3.1	<0.001						
転倒しそうになった回数	2.5 ± 6.0	1.7 ± 5.4	1.6 ± 5.3	1.6 ± 5.3	1.4 ± 4.6	<0.001						

表 3-18 利用者の身体機能、ADL の変化（継続利用者）

	継続利用者										P	
	第1回		第2回		第3回		第4回		第5回			
	人	%	人	%	人	%	人	%	人	%		
回答者数	1,580	-	1,495	-	1,414	-	1,313	-	1,272	-	0.0066	
ADL得点	平均・標準偏差	75.7 ± 25.7	75.9 ± 26.4	75.4 ± 26.8	75.7 ± 26.6	75.8 ± 26.3						
	40点未満	146	10%	144	10%	140	11%	117	10%	115		11%
	0～55点 (人/%)	159	11%	139	10%	148	11%	132	11%	117		11%
	60～80点 (人/%)	373	25%	338	25%	303	23%	287	25%	271		25%
	85点～ (人/%)	787	54%	753	55%	719	55%	620	54%	583	54%	
E-SAS (4)	平均・標準偏差	2.4 ± 1.3	2.4 ± 1.3	2.4 ± 1.3	2.4 ± 1.3	2.5 ± 1.3	2.5 ± 1.3	2.5 ± 1.3	2.5 ± 1.3	2.5 ± 1.3	0.20	
「休まず歩ける距離」	1～3点 (人/%)	1,201	78%	1,099	77%	1,038	77%	918	77%	849		77%
	4点～ (人/%)	339	22%	334	23%	305	23%	270	23%	256	23%	
指ワッカテストの結果	固めない	258	17%	236	17%	242	18%	206	17%	194	17%	<0.001
	ちやうど固める	606	40%	587	41%	566	42%	516	43%	499	44%	
	隙間ができる	435	29%	405	29%	364	27%	322	27%	304	27%	
	テストができない	199	13%	193	14%	181	13%	153	13%	141	12%	
転倒した回数	0.5 ± 1.7	0.3 ± 1.6	0.4 ± 2.2	0.5 ± 5.0	0.4 ± 2.3	0.43						
転倒しそうになった回数	2.3 ± 9.1	1.7 ± 6.1	1.7 ± 7.0	1.5 ± 4.8	1.7 ± 7.2	<0.001						

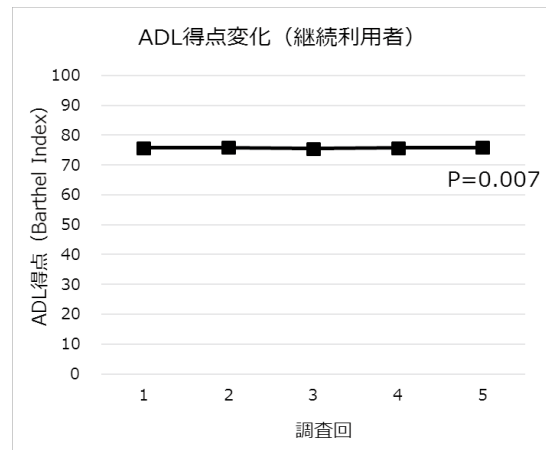
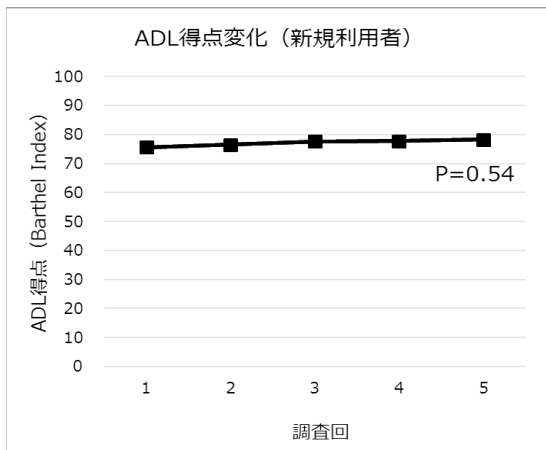


図 3-4 ADL 得点の変化

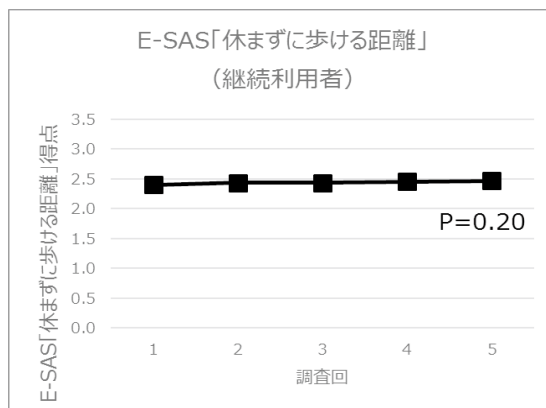
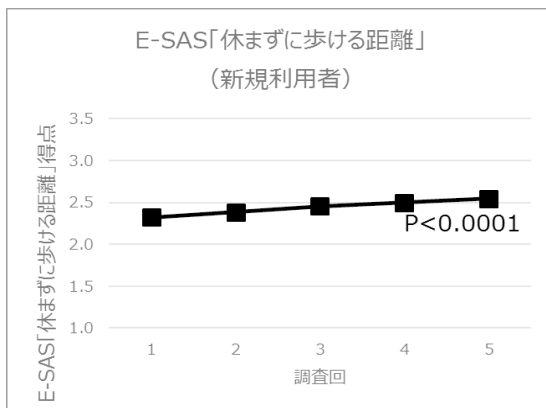


図 3-5 E-SAS「休まずに歩ける距離」の変化



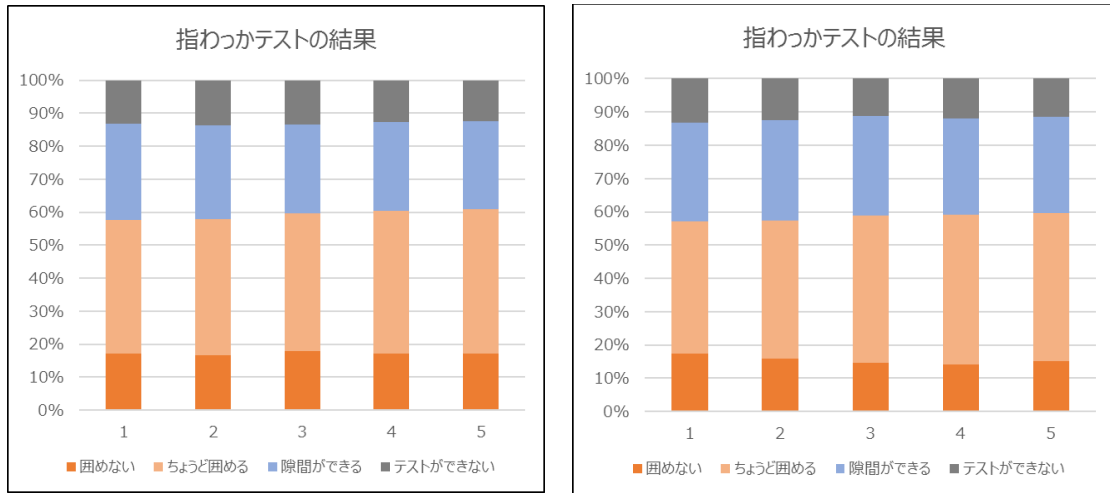


図 3-6 指っかテストの結果

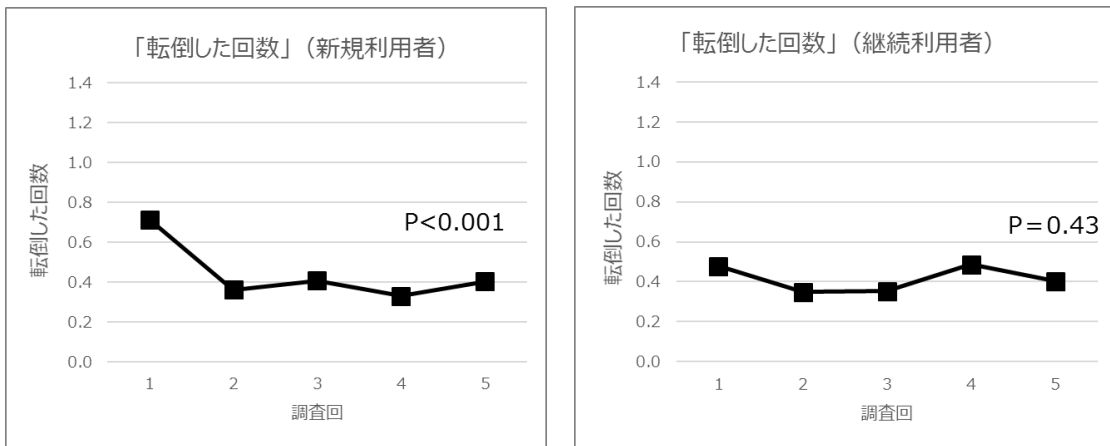


図 3-7 転倒した回数

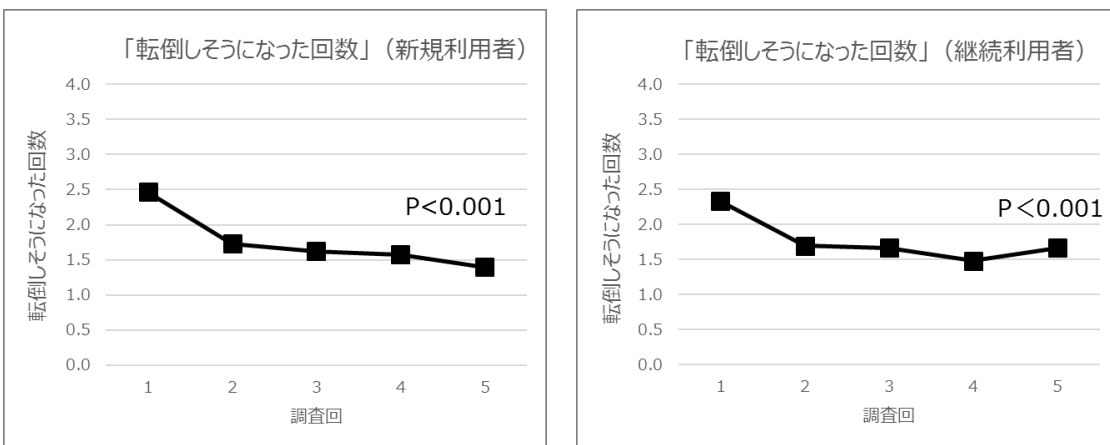


図 3-8 転倒しそうになった回数

表 3-19 全 5 回にすべて回答している者を対象者とした場合の ADL の変化

	第1回			第2回			第3回			第4回			第5回			P
	平均	±	標準偏差	平均	±	標準偏差	平均	±	標準偏差	平均	±	標準偏差	平均	±	標準偏差	
新規利用者 n= 1098	78.8	±	23.2	79.0	±	23.7	79.1	±	24.0	78.7	±	24.4	78.7	±	24.5	0.62
継続利用者 n=892	77.1	±	24.8	77.2	±	25.5	77.0	±	25.4	76.9	±	25.8	76.5	±	26.3	0.25

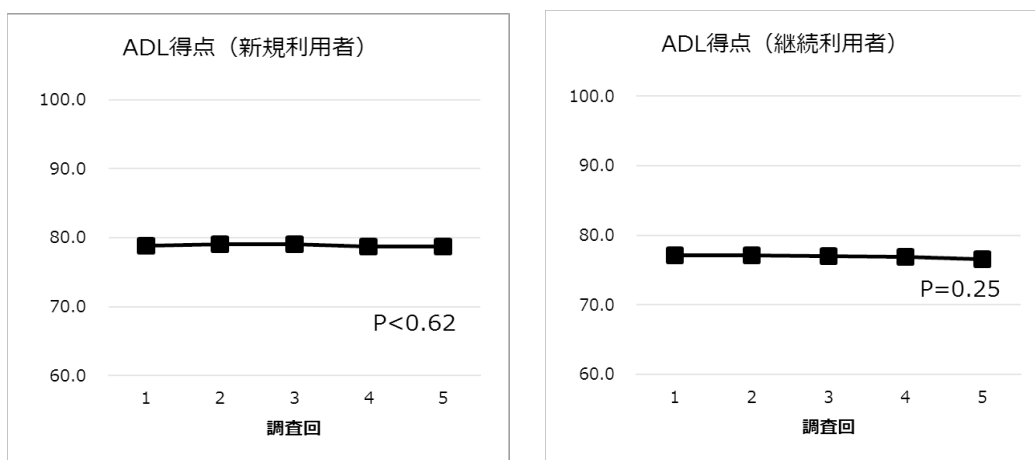


図 3-9 全 5 回にすべて回答している者を対象者とした場合の ADL の変化

## (2) ADL 得点別の結果

### ● ADL 得点の変化

新規利用者、継続利用者ともに 40 点未満のグループでは第 1 回から第 3 回にかけて平均値が増加し、第 3 回以降はほぼ横ばいであった（表 3-20、表 3-24）。

新規利用者の 40~55 点のグループでは、新規利用者では第 1 回から第 4 回にかけて平均点が緩やかに増加し、第 4 回以降は横ばいであった（表 3-21）。

新規利用者の 60~80 点のグループでは、新規利用者では全 5 回を通じた平均点の変化が有意となっている（表 3-22）が、平均点の増加幅が小さいため、意味のある結果と結論づけることは難しい。

新規利用者の 85 点以上のグループでは第 1 回から第 3 回にかけて平均値が減少し、第 3 回以降は横ばいであった（表 3-23）。

継続利用者の 40~55 点、60~80 点のグループでは、全 5 回を通じて、ほぼ横ばいであった（表 3-25、表 3-26）。

85 点以上のグループでは、新規利用者、継続利用者ともに、全 5 回を通じて、平均点が緩やかに減少した（表 3-23、表 3-27）。

### ● 休まずに歩ける距離

新規利用者の 40 点未満のグループでは、第 1 回、第 4 回の平均値がわずかに小さく、この差が有意となっていた（表 3-20）。

新規利用者の 40~55 点、60~80 点以上のグループでは、平均点が有意に増加した（表 3-21、表 3-22）。

新規利用者の 85 点以上のグループでは、有意な変化は見られなかった（表 3-23）。

継続利用者の 60~80 点のグループではわずかに増加したものの、他のグループではほぼ

横ばいであった（表 3-24～表 3-27）。

● 指わかテストの結果

新規利用者の 40~55 点のグループでは、あまり「ちょうど囲める」の人数がやや増加する傾向が見られたが、ほかのグループではほとんど変化は見られなかった。

● 転倒した回数

新規利用者では、初回調査時に比べ、2 回目以降では過去 1 ヶ月に転倒した回数が減少している（40 点未満のグループでは有意ではない）。一方、継続利用者では、いずれのグループでも有意な変化は見られなかった。

● 転倒しそうになった回数

継続利用者の 60~80 点のグループ以外では、第 2 回調査以降で平均値が減少する傾向が見られた。

表 3-20 利用者の身体機能、ADL の変化 新規利用者（ADL 得点区分：40 点未満）

		新規利用者 (ADL得点区分: 40点未満)										P
		第1回		第2回		第3回		第4回		第5回		
		人	%	人	%	人	%	人	%	人	%	
回答者数		193	-	169	-	144	-	132	-	123	-	
ADL得点	平均・標準偏差	20.2 ± 12.4		25.9 ± 21.8		27.0 ± 21.8		25.0 ± 21.1		27.3 ± 21.9		<0.001
	40点未満	193	100%	127	80%	99	77%	86	80%	70	73%	
	40~55点 (人/%)	0	0%	20	13%	20	16%	15	14%	19	20%	
	60~80点 (人/%)	0	0%	4	3%	6	5%	3	3%	3	3%	
	85点~ (人/%)	0	0%	7	4%	4	3%	4	4%	4	4%	
E-SAS (4) 「休まず歩ける距離」	平均・標準偏差	1.1 ± 0.3		1.2 ± 0.6		1.2 ± 0.6		1.1 ± 0.4		1.2 ± 0.4		0.005
	1~3点 (人/%)	184	100%	153	99%	125	98%	107	99%	92	100%	
	4点~ (人/%)	0	0%	2	1%	3	2%	1	1%	0	0%	
指わかテストの結果	囲めない	26	14%	16	10%	12	9%	12	11%	11	11%	<0.001
	ちょうど囲める	30	16%	31	19%	34	26%	22	19%	18	19%	
	隙間ができる	48	25%	50	31%	37	28%	34	30%	28	29%	
	テストができない	85	45%	65	40%	47	36%	45	40%	40	41%	
転倒した回数		0.6 ± 1.9		0.4 ± 1.4		0.2 ± 0.7		0.3 ± 1.1		0.3 ± 1.4		0.09
転倒しそうになった回数		1.7 ± 4.5		1.4 ± 4.4		1.0 ± 4.0		1.2 ± 4.5		1.3 ± 4.3		0.37

表 3-21 利用者の身体機能、ADL の変化 新規利用者（ADL 得点区分：40~55 点）

		新規利用者 (ADL得点区分: 40~55点)										P
		第1回		第2回		第3回		第4回		第5回		
		人	%	人	%	人	%	人	%	人	%	
回答者数		242	-	219	-	191	-	183	-	173	-	
ADL得点	平均・標準偏差	47.9 ± 5.5		49.1 ± 14.4		51.0 ± 16.9		51.7 ± 19.1		51.7 ± 19.3		0.0013
	40点未満	0	0%	28	14%	26	15%	28	18%	24	17%	
	40~55点 (人/%)	242	100%	137	69%	107	60%	79	51%	78	55%	
	60~80点 (人/%)	0	0%	27	14%	36	20%	38	24%	27	19%	
	85点~ (人/%)	0	0%	7	4%	9	5%	11	7%	13	9%	
E-SAS (4) 「休まず歩ける距離」	平均・標準偏差	1.4 ± 0.8		1.4 ± 0.7		1.5 ± 0.8		1.6 ± 0.9		1.6 ± 0.9		<0.001
	1~3点 (人/%)	227	97%	207	98%	173	96%	153	96%	135	96%	
	4点~ (人/%)	6	3%	5	2%	7	4%	6	4%	6	4%	
指わかテストの結果	囲めない	41	18%	31	15%	31	17%	26	17%	24	17%	<0.001
	ちょうど囲める	63	28%	59	29%	50	28%	46	29%	47	32%	
	隙間ができる	77	34%	66	32%	68	38%	56	36%	48	33%	
	テストができない	48	21%	49	24%	32	18%	28	18%	26	18%	
転倒した回数		1.2 ± 3.7		0.7 ± 1.6		0.4 ± 0.9		0.4 ± 1.2		0.3 ± 1.1		<0.001
転倒しそうになった回数		3.3 ± 6.5		2.8 ± 6.1		1.9 ± 3.9		1.5 ± 3.9		1.5 ± 4.0		<0.001

表 3-22 利用者の身体機能、ADL の変化 新規利用者（ADL 得点区分：60~80 点）

		新規利用者（ADL得点区分：60~80点）										P
		第1回		第2回		第3回		第4回		第5回		
		人	%	人	%	人	%	人	%	人	%	
回答者数		543	-	508	-	447	-	403	-	393	-	
ADL得点	平均・標準偏差	71.8 ± 7.0		72.8 ± 12.9		73.9 ± 14.6		73.0 ± 16.0		73.2 ± 16.3		0.025
	40点未満	0	0%	5	1%	8	2%	10	3%	8	2%	
	40~55点 (人/%)	0	0%	38	8%	37	9%	33	9%	36	11%	
	60~80点 (人/%)	543	100%	340	72%	260	63%	219	63%	190	59%	
	85点~ (人/%)	0	0%	89	19%	107	26%	88	25%	89	28%	
E-SAS (4) 「休まず歩ける 距離」	平均・標準偏差	1.9 ± 0.9		2.0 ± 0.9		2.0 ± 1.0		2.0 ± 0.9		2.1 ± 1.0		<0.001
	1~3点 (人/%)	492	92%	450	93%	383	92%	330	92%	293	91%	
	4点~ (人/%)	40	8%	35	7%	34	8%	27	8%	30	9%	
指むっかテスト の結果	困めない	89	17%	75	16%	59	14%	41	12%	48	14%	<0.001
	ちよとど困める	209	41%	199	41%	189	45%	158	45%	141	42%	
	隙間ができる	153	30%	152	32%	125	30%	107	30%	107	32%	
	テストができない	60	12%	56	12%	49	12%	49	14%	43	13%	
転倒した回数	0.8 ± 2.1		0.5 ± 1.9		0.6 ± 2.7		0.5 ± 2.2		0.4 ± 1.4		<0.001	
転倒しそになった回数	2.8 ± 5.1		1.8 ± 4.1		1.9 ± 5.2		1.8 ± 5.3		1.5 ± 4.1		<0.001	

表 3-23 利用者の身体機能、ADL の変化 新規利用者（ADL 得点区分：85 点以上）

		新規利用者（ADL得点区分：85点~）										P
		第1回		第2回		第3回		第4回		第5回		
		人	%	人	%	人	%	人	%	人	%	
回答者数		1,052	-	979	-	922	-	854	-	820	-	
ADL得点	平均・標準偏差	94.1 ± 5.5		92.9 ± 9.5		92.4 ± 10.6		92.4 ± 11.2		92.5 ± 10.7		<0.001
	40点未満	0	0%	4	0%	3	0%	6	1%	5	1%	
	40~55点 (人/%)	0	0%	10	1%	13	1%	6	1%	6	1%	
	60~80点 (人/%)	0	0%	56	6%	81	9%	79	10%	67	9%	
	85点~ (人/%)	1,052	100%	864	93%	778	89%	698	88%	653	89%	
E-SAS (4) 「休まず歩ける 距離」	平均・標準偏差	3.0 ± 1.3		3.0 ± 1.3		3.0 ± 1.3		3.1 ± 1.3		3.1 ± 1.3		0.26
	1~3点 (人/%)	687	67%	618	66%	580	66%	506	64%	451	62%	
	4点~ (人/%)	346	33%	325	34%	305	34%	289	36%	277	38%	
指むっかテスト の結果	困めない	184	18%	164	18%	136	15%	118	15%	113	15%	<0.001
	ちよとど困める	459	46%	446	48%	443	50%	411	52%	386	52%	
	隙間ができる	298	30%	279	30%	262	30%	219	28%	205	28%	
	テストができない	56	6%	46	5%	45	5%	43	5%	35	5%	
転倒した回数	0.6 ± 1.7		0.2 ± 0.9		0.4 ± 3.6		0.2 ± 10.8		0.4 ± 4.0		0.0088	
転倒しそになった回数	2.4 ± 6.8		1.6 ± 6.3		1.6 ± 6.0		1.6 ± 5.8		1.3 ± 4.9		<0.001	

表 3-24 利用者の身体機能、ADL の変化 継続利用者（ADL 得点区分：40 点未満）

		継続利用者（ADL得点区分：40点未満）										P
		第1回		第2回		第3回		第4回		第5回		
		人	%	人	%	人	%	人	%	人	%	
回答者数		146	-	136	-	131	-	123	-	112	-	
ADL得点	平均・標準偏差	16.6 ± 13.1		16.5 ± 16.1		19.3 ± 18.8		18.4 ± 18.5		19.5 ± 19.0		0.025
	40点未満	146	100%	118	93%	111	87%	88	85%	77	85%	
	40~55点 (人/%)	0	0%	7	6%	13	10%	12	12%	9	10%	
	60~80点 (人/%)	0	0%	1	1%	2	2%	2	2%	4	4%	
	85点~ (人/%)	0	0%	1	1%	2	2%	1	1%	1	1%	
E-SAS (4) 「休まず歩ける 距離」	平均・標準偏差	1.1 ± 0.2		1.1 ± 0.3		1.1 ± 0.4		1.1 ± 0.3		1.1 ± 0.5		0.20
	1~3点 (人/%)	137	100%	128	100%	119	99%	103	100%	93	99%	
	4点~ (人/%)	0	0%	0	0%	1	1%	0	0%	1	1%	
指むっかテスト の結果	困めない	14	10%	14	11%	24	19%	19	17%	16	16%	<0.001
	ちよとど困める	11	8%	12	9%	12	9%	7	6%	9	9%	
	隙間ができる	40	28%	36	28%	29	23%	28	26%	25	25%	
	テストができない	76	54%	68	52%	63	49%	55	50%	49	49%	
転倒した回数	0.3 ± 0.8		0.1 ± 0.4		0.2 ± 0.6		0.2 ± 0.5		0.2 ± 0.8		0.15	
転倒しそになった回数	1.3 ± 3.8		0.8 ± 1.9		0.5 ± 1.1		0.4 ± 1.0		0.4 ± 1.0		0.0036	

表 3-25 利用者の身体機能、ADL の変化 継続利用者 (ADL 得点区分 : 40~55 点)

		継続利用者 (ADL得点区分 : 40~55点)										P
		第1回		第2回		第3回		第4回		第5回		
		人	%	人	%	人	%	人	%	人	%	
回答者数		159	-	148	-	142	-	130	-	128	-	
ADL得点	平均・標準偏差	49.3 ± 5.2		50.9 ± 11.5		49.9 ± 14.4		50.0 ± 16.1		48.7 ± 17.1		0.21
	40点未満	0	0%	11	8%	15	11%	15	12%	20	18%	
	40~55点 (人/%)	159	100%	103	75%	90	69%	81	66%	68	60%	
	60~80点 (人/%)	0	0%	21	15%	23	18%	23	19%	21	19%	
	85点~ (人/%)	0	0%	3	2%	3	2%	4	3%	4	4%	
E-SAS (4) 「休まず歩ける距離」	平均・標準偏差	1.4 ± 0.7		1.5 ± 0.7		1.5 ± 0.8		1.5 ± 0.8		1.5 ± 0.8		0.47
	1~3点 (人/%)	154	99%	138	99%	128	98%	116	98%	111	98%	
	4点~ (人/%)	2	1%	2	1%	2	2%	2	2%	2	2%	
指むっかテストの結果	困めない	23	15%	25	17%	22	16%	21	17%	21	18%	<0.001
	ちよど困める	52	34%	51	35%	46	34%	40	33%	38	32%	
	隙間ができる	42	28%	37	25%	35	26%	31	25%	30	25%	
	テストができない	35	23%	33	23%	32	24%	31	25%	31	26%	
転倒した回数	0.6 ± 1.0		0.4 ± 1.0		0.5 ± 1.4		0.4 ± 1.2		0.4 ± 1.4		0.58	
転倒しそうになった回数	2.4 ± 4.8		1.6 ± 3.8		1.7 ± 4.0		1.4 ± 2.8		1.4 ± 3.4		<0.001	

表 3-26 利用者の身体機能、ADL の変化 継続利用者 (ADL 得点区分 : 60~80 点)

		継続利用者 (ADL得点区分 : 60~80点)										P
		第1回		第2回		第3回		第4回		第5回		
		人	%	人	%	人	%	人	%	人	%	
回答者数		373	-	348	-	322	-	298	-	291	-	
ADL得点	平均・標準偏差	71.0 ± 7.0		71.7 ± 11.4		71.6 ± 13.5		71.2 ± 14.2		70.8 ± 15.4		0.39
	40点未満	0	0%	4	1%	4	1%	5	2%	10	4%	
	40~55点 (人/%)	0	0%	22	7%	30	10%	29	11%	28	11%	
	60~80点 (人/%)	373	100%	262	79%	217	71%	187	72%	172	67%	
	85点~ (人/%)	0	0%	45	14%	53	17%	38	15%	45	18%	
E-SAS (4) 「休まず歩ける距離」	平均・標準偏差	1.9 ± 0.9		2.0 ± 1.0		2.0 ± 1.0		2.1 ± 1.0		2.0 ± 1.0		0.010
	1~3点 (人/%)	337	93%	297	88%	275	90%	234	88%	226	89%	
	4点~ (人/%)	27	7%	39	12%	31	10%	32	12%	27	11%	
指むっかテストの結果	困めない	70	20%	59	18%	64	21%	49	18%	48	19%	<0.001
	ちよど困める	139	39%	119	37%	116	37%	103	39%	105	41%	
	隙間ができる	105	29%	105	33%	91	29%	81	31%	72	28%	
	テストができない	42	12%	40	12%	39	13%	32	12%	30	12%	
転倒した回数	0.5 ± 1.9		0.3 ± 1.0		0.5 ± 3.6		0.6 ± 3.9		0.7 ± 4.1		0.38	
転倒しそうになった回数	1.5 ± 3.1		1.5 ± 3.7		1.8 ± 7.0		1.8 ± 7.3		1.9 ± 7.5		0.65	

表 3-27 利用者の身体機能、ADL の変化 継続利用者 (ADL 得点区分 : 85 点以上)

		継続利用者 (ADL得点区分 : 85点~)										P
		第1回		第2回		第3回		第4回		第5回		
		人	%	人	%	人	%	人	%	人	%	
回答者数		787	-	756	-	718	-	672	-	652	-	
ADL得点	平均・標準偏差	94.2 ± 5.4		93.4 ± 8.8		92.8 ± 9.6		92.8 ± 9.8		92.8 ± 9.5		<0.001
	40点未満	0	0%	2	0%	1	0%	1	0%	1	0%	
	40~55点 (人/%)	0	0%	4	1%	10	1%	7	1%	6	1%	
	60~80点 (人/%)	0	0%	37	5%	43	6%	53	9%	56	10%	
	85点~ (人/%)	787	100%	671	94%	628	92%	552	90%	508	89%	
E-SAS (4) 「休まず歩ける距離」	平均・標準偏差	3.1 ± 1.3		3.1 ± 1.3		3.0 ± 1.3		3.0 ± 1.3		3.1 ± 1.3		0.33
	1~3点 (人/%)	493	64%	461	63%	446	65%	407	65%	363	64%	
	4点~ (人/%)	278	36%	268	37%	245	35%	218	35%	208	36%	
指むっかテストの結果	困めない	139	18%	126	17%	123	18%	111	0.2%	104	18%	<0.001
	ちよど困める	367	49%	366	51%	358	52%	333	0.5%	311	53%	
	隙間ができる	214	28%	194	27%	175	25%	153	0.2%	149	25%	
	テストができない	34	5%	37	5%	33	5%	27	0.0%	24	4%	
転倒した回数	0.4 ± 1.5		0.3 ± 1.6		0.3 ± 1.6		0.5 ± 6.3		0.3 ± 1.2		0.55	
転倒しそうになった回数	2.8 ± 11.9		1.9 ± 7.6		1.9 ± 8.3		1.6 ± 4.2		1.8 ± 8.4		<0.001	

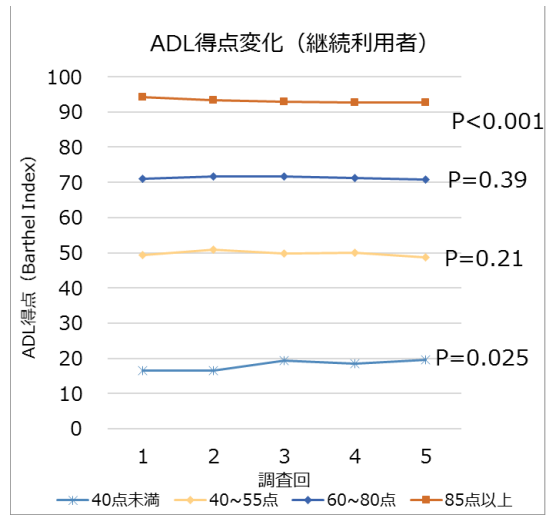
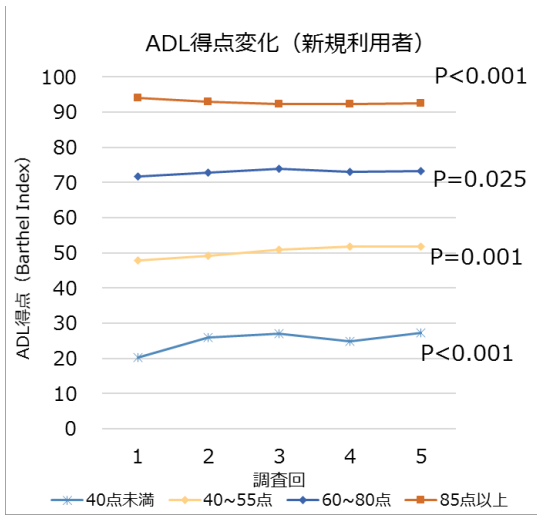


図 3-10 ADL 得点の変化 (ADL 得点別)

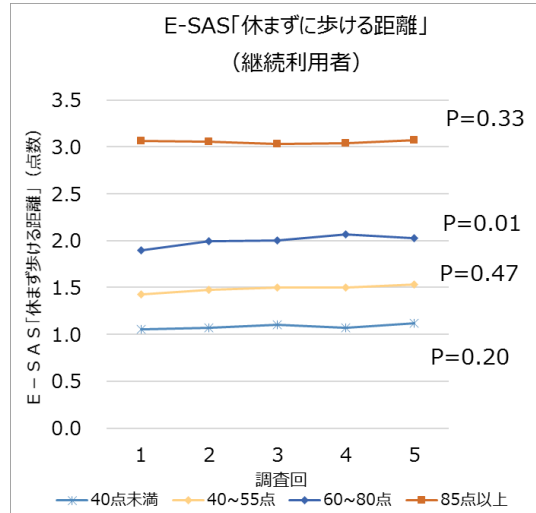
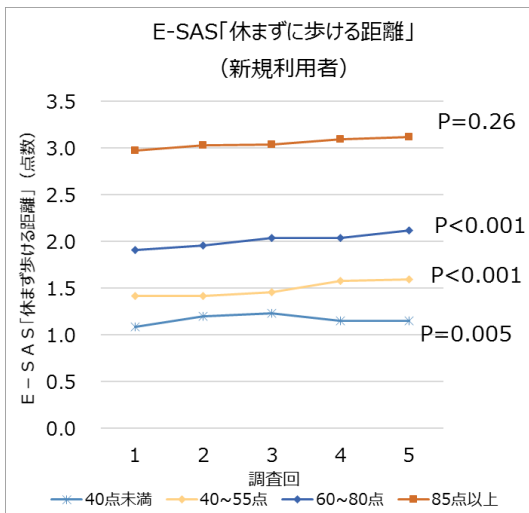


図 3-11 E-SAS「休息せずに歩ける距離」の変化 (ADL 得点別)

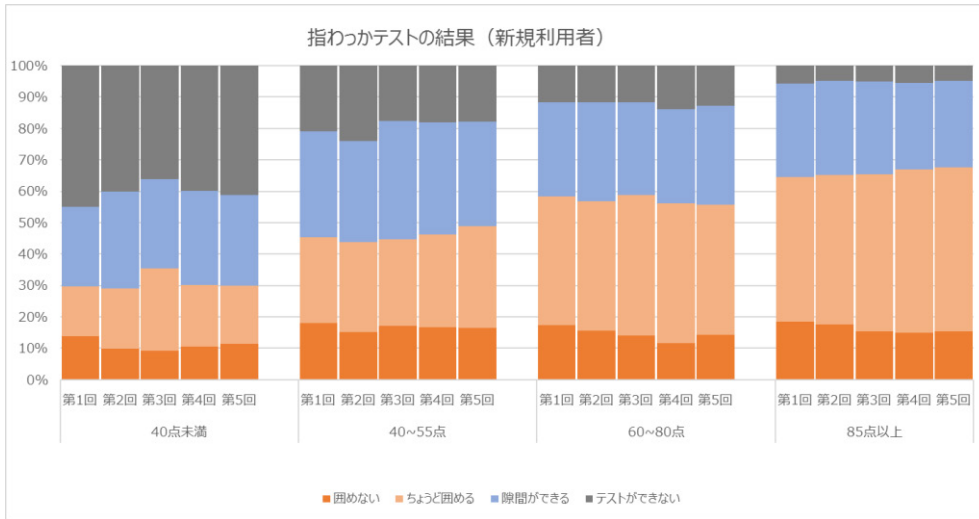


図 3-12 指わかテストの結果（新規利用者）

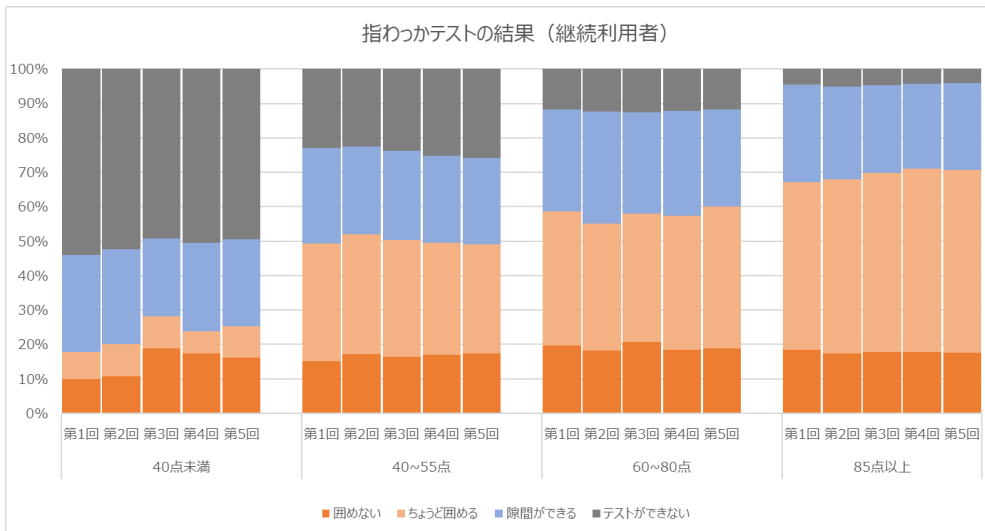


図 3-13 指わかテストの結果（継続利用者）

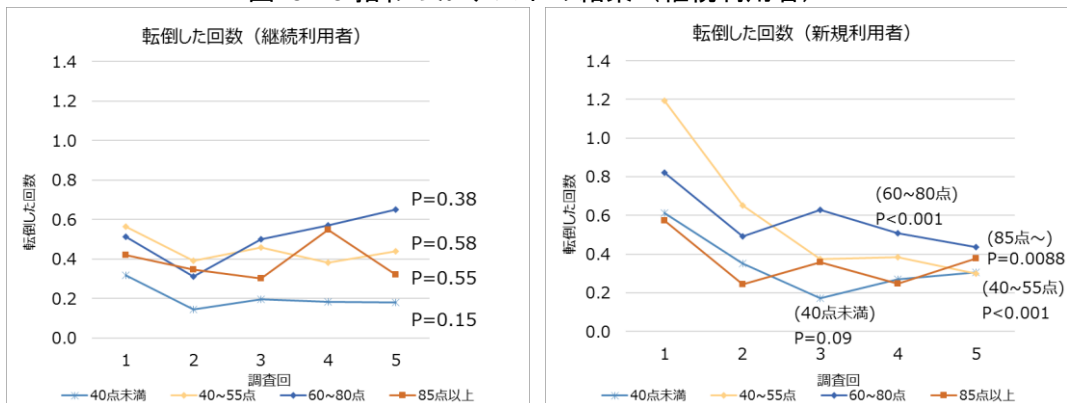


図 3-14 転倒した回数

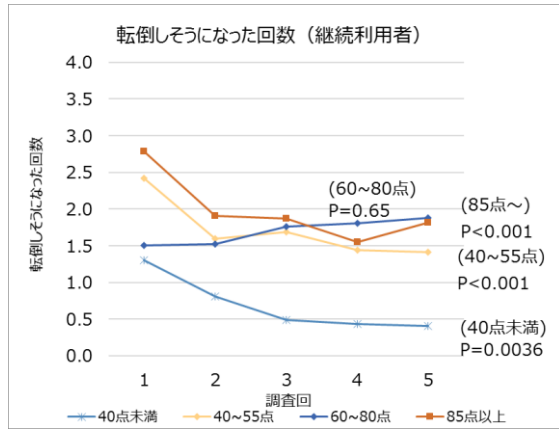
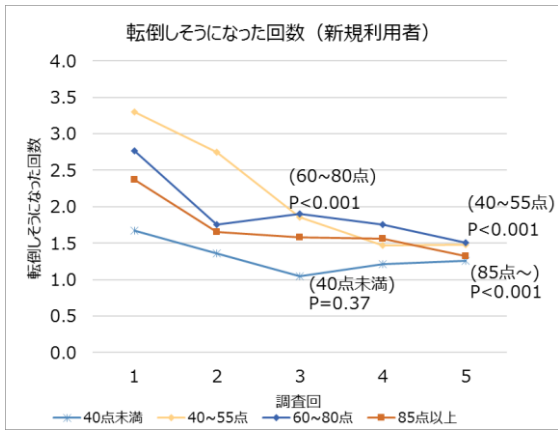


図 3-15 転倒しそうになった回数



### 3.3.4 利用者の生活や社会との交流への意欲の変化

指標：

利用者本人の主観健康観、利用者本人の生きがい、利用者本人の生活の満足度、意欲の指標、E-SAS「生活の広がり」、E-SAS「自宅での入浴動作」、E-SAS「転ばない自信」、E-SAS「人とのつながり」

#### (1) 全体の結果

- 本人の主観的健康観  
新規利用者、継続利用者共に、「健康である」「まあまあ健康である」と答える者の割合がやや増加する傾向が見られたが、継続利用者では有意差はなかった（表 3-28、表 3-29）。
- 本人の生きがい  
新規利用者では「多少感じている」の割合がやや増加する傾向がみられた（表 3-28）。継続利用者は、「十分感じている」が第1回から第2回目にかけてやや減少し、「多少感じている」が増加する傾向が見られたが、この差は有意ではなかった（表 3-29）。
- 本人の日常生活の満足度  
新規利用者では「満足している」「まあ満足している」の割合が、第1回から第4回にかけて増加し、第4回と第5回ではほぼ同じであった（表 3-28）。継続利用者では、割合はほぼ変わらなかった（表 3-29）。
- 意欲の指標得点  
新規利用者では有意な変化は見られなかった。継続利用者では、有意差はみられたものの、平均値はほぼ変わらなかった。
- E-SAS「生活の広がり」  
継続利用者では得点分布にほとんど変化はなかったが（表 3-29）、新規利用者では、得点が高い者の割合が増加している傾向が見られ、この差は有意であった（表 3-28）。
- E-SAS「転ばない自信」  
新規利用者では、得点が高い者の割合が増加している傾向が見られ、この差は有意であった（表 3-28）。継続利用者でも、検定結果は有意であったが、平均値はほとんど変化がなかった（表 3-29）、
- E-SAS「自宅での入浴動作」  
新規利用者では、平均値が第1回から第5回にかけて徐々に増加した（表 3-28）。継続利用者では、第2回の平均点がやや高いものの、第1回と第5回の平均点はほぼ同じであった（表 3-29）。

● E-SAS 「人とのつながり」

新規利用者、継続利用者ともにわずかに減少し、この差は有意であった。

表 3-28 利用者の生活の変化（新規利用者）

	新規利用者										P
	第1回		第2回		第3回		第4回		第5回		
	人	%	人	%	人	%	人	%	人	%	
回答者数	2,198	-	2,031	-	1,847	-	1,693	-	1,624	-	
主観的健康観（「あなた（利用者本人）は現在健康だと思いますか？」（人数/%）											
健康でない	307	14%	236	12%	192	11%	154	10%	131	9%	<0.001
あまり健康でない	738	34%	623	31%	556	31%	499	32%	448	31%	
まあまあ健康である	853	39%	846	43%	789	44%	671	43%	638	44%	
健康である	283	13%	281	14%	246	14%	231	15%	217	15%	
あなた（利用者ご本人）は現在、どの程度生きがい（喜びやたのしみ）を感じていますか。											
十分感じている	427	20%	401	20%	381	21%	331	21%	296	21%	0.0023
多少感じている	1,081	50%	1,029	52%	914	51%	809	52%	764	54%	
あまり感じていない	562	26%	487	25%	432	24%	370	24%	333	23%	
まったく感じていない	96	4%	59	3%	51	3%	40	3%	33	2%	
あなた（利用者ご本人）は、ご自分の日常生活全般について満足していますか。											
満足している	409	19%	395	20%	364	21%	357	23%	330	23%	<0.001
まあ満足している	1,105	51%	1,104	56%	1,024	58%	878	57%	814	57%	
やや不満である	504	23%	385	20%	316	18%	254	16%	237	17%	
不満である	144	7%	90	5%	70	4%	58	4%	47	3%	
意欲の指標得点											
平均・標準偏差	8.5 ± 1.8		8.6 ± 1.9		8.6 ± 1.8		8.6 ± 1.8		8.7 ± 1.8		0.85
E-SAS (1)「生活のひろがり」											
平均・標準偏差	27.4 ± 20.5		29.1 ± 20.2		30.0 ± 20.2		30.4 ± 20.6		30.7 ± 20.6		<0.001
0～19点（人/%）	894	41%	690	35%	597	33%	515	33%	459	32%	
20～39点（人/%）	758	35%	801	40%	721	40%	622	40%	591	41%	
40～59点（人/%）	340	16%	329	17%	302	17%	266	17%	247	17%	
60～79点（人/%）	112	5%	109	5%	112	6%	103	7%	105	7%	
80点～（人/%）	56	3%	54	3%	51	3%	46	3%	40	3%	
E-SAS (2)「ころばない自信」											
平均・標準偏差	22.8 ± 7.4		23.4 ± 7.4		23.8 ± 7.4		23.9 ± 7.3		24.0 ± 7.5		<0.001
0～14点（人/%）	324	15%	258	13%	213	12%	192	12%	171	12%	
15～24点（人/%）	941	44%	839	42%	715	40%	602	39%	566	39%	
25～29点（人/%）	472	22%	444	22%	442	25%	398	26%	356	25%	
30点～（人/%）	417	19%	438	22%	419	23%	364	23%	351	24%	
E-SAS (3)「自宅での入浴動作」											
平均・標準偏差	5.7 ± 3.9		5.8 ± 3.9		6.0 ± 3.8		6.1 ± 3.9		6.2 ± 3.8		<0.001
0～2点（人/%）	674	31%	558	28%	463	26%	399	26%	356	25%	
3～5点（人/%）	311	14%	325	16%	298	17%	257	17%	242	17%	
6～8点（人/%）	383	18%	337	17%	308	17%	252	16%	228	16%	
9点～（人/%）	786	36%	753	38%	711	40%	645	42%	605	42%	
E-SAS (6)「人とのつながり」											
平均・標準偏差	10.1 ± 6.2		10.0 ± 6.0		9.9 ± 6.0		9.9 ± 6.0		9.9 ± 6.0		<0.001
0～4点（人/%）	439	20%	412	21%	365	20%	310	20%	286	20%	
5点～9点（人/%）	647	30%	589	30%	546	31%	485	31%	434	30%	
10点～14点（人/%）	520	24%	482	24%	449	25%	387	25%	368	26%	
15点～（人/%）	554	26%	487	25%	423	24%	367	24%	345	24%	

表 3-29 利用者の生活の変化（継続利用者）

	継続利用者										P
	第1回		第2回		第3回		第4回		第5回		
	人	%	人	%	人	%	人	%	人	%	
回答者数	1,580	-	1,495	-	1,414	-	1,313	-	1,272	-	
主観的健康観（「あなた（利用者本人）は現在健康だと思いますか？」（人数/%）											
健康でない	189	12%	150	10%	127	9%	104	8%	90	8%	0.072
あまり健康でない	450	29%	425	29%	432	31%	377	31%	374	32%	
まあまあ健康である	684	44%	665	45%	594	43%	550	45%	509	44%	
健康である	237	15%	223	15%	228	17%	200	16%	185	16%	
あなた（利用者ご本人）は現在、どの程度生きがい（喜びやたのしみ）を感じていますか。											
十分感じている	366	24%	337	23%	304	22%	261	21%	248	22%	0.40
多少感じている	749	48%	758	52%	743	54%	673	55%	614	53%	
あまり感じていない	393	25%	326	22%	302	22%	264	22%	263	23%	
まったく感じていない	42	3%	36	2%	32	2%	29	2%	28	2%	
あなた（利用者ご本人）は、ご自分の日常生活全般について満足していますか。											
満足している	350	23%	328	23%	292	21%	267	22%	257	22%	0.13
まあ満足している	868	56%	840	58%	827	60%	727	59%	686	60%	
やや不満である	253	16%	227	16%	204	15%	188	15%	166	14%	
不満である	76	5%	59	4%	56	4%	45	4%	43	4%	
意欲の指標得点											
平均・標準偏差	8.6 ± 1.8		8.6 ± 1.9		8.6 ± 1.9		8.6 ± 1.9		8.6 ± 1.9		0.016
E-SAS (1)「生活のひらがら」											
平均・標準偏差	31.1 ± 19.9		30.7 ± 20.1		31.2 ± 19.5		30.9 ± 19.3		30.7 ± 19.6		0.087
0~19点 (人/%)	474	31%	461	32%	410	30%	349	28%	336	29%	
20~39点 (人/%)	655	42%	601	41%	584	42%	544	44%	505	44%	
40~59点 (人/%)	264	17%	268	18%	249	18%	229	19%	207	18%	
60~79点 (人/%)	118	8%	95	7%	103	7%	76	6%	74	6%	
80点~ (人/%)	38	2%	36	2%	31	2%	28	2%	28	2%	
E-SAS (2)「こぼさない自信」											
平均・標準偏差	23.4 ± 7.7		23.5 ± 7.6		23.3 ± 7.6		23.4 ± 7.6		23.4 ± 7.6		0.041
0~14点 (人/%)	229	15%	208	14%	213	15%	185	15%	164	14%	
15~24点 (人/%)	629	41%	583	40%	534	39%	488	40%	466	40%	
25~29点 (人/%)	335	22%	348	24%	344	25%	288	23%	278	24%	
30点~ (人/%)	359	23%	327	22%	292	21%	266	22%	248	21%	
E-SAS (3)「自宅での入浴動作」											
平均・標準偏差	5.6 ± 4.0		5.8 ± 3.9		5.7 ± 3.9		5.7 ± 3.9		5.6 ± 3.9		0.005
0~2点 (人/%)	498	32%	436	30%	415	30%	360	29%	353	31%	
3~5点 (人/%)	233	15%	231	16%	225	16%	212	17%	199	17%	
6~8点 (人/%)	254	16%	231	16%	215	16%	187	15%	175	15%	
9点~ (人/%)	564	36%	568	39%	526	38%	466	38%	430	37%	
E-SAS (6)「人とのつながり」											
平均・標準偏差	10.2 ± 6.2		9.9 ± 6.0		9.7 ± 5.9		9.7 ± 5.9		9.8 ± 6.0		<0.001
0~4点 (人/%)	295	19%	298	20%	278	20%	247	20%	232	20%	
5点~9点 (人/%)	491	32%	451	31%	440	32%	388	32%	363	32%	
10点~14点 (人/%)	366	24%	364	25%	339	25%	309	25%	286	25%	
15点~ (人/%)	397	26%	345	24%	314	23%	279	23%	270	23%	

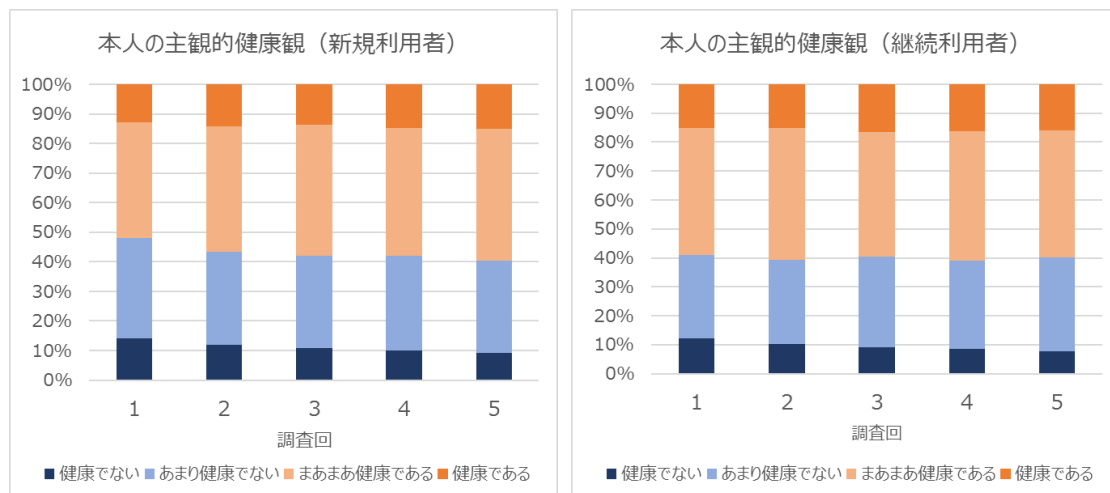


図 3-16 本人の主観的健康観の変化

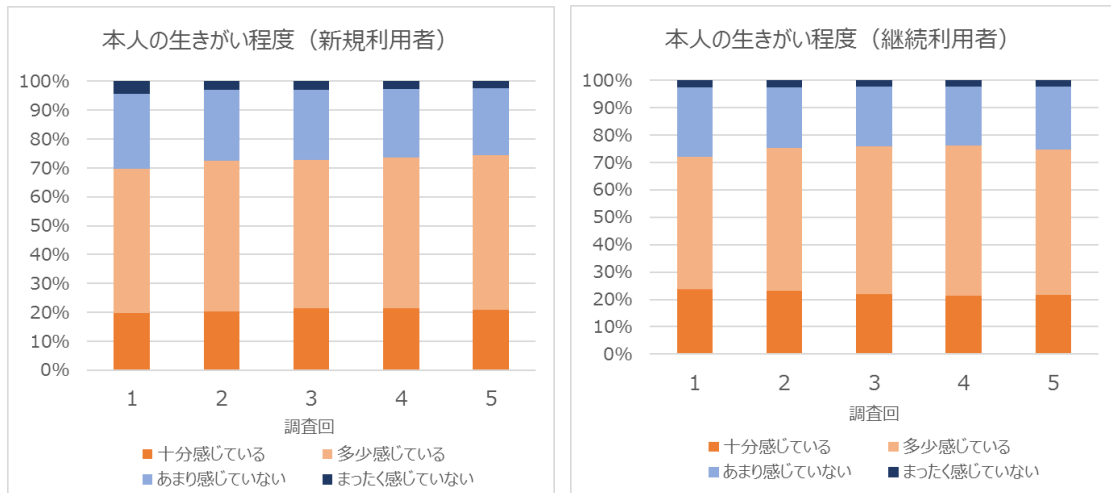


図 3-17 本人の生きがい程度の変化

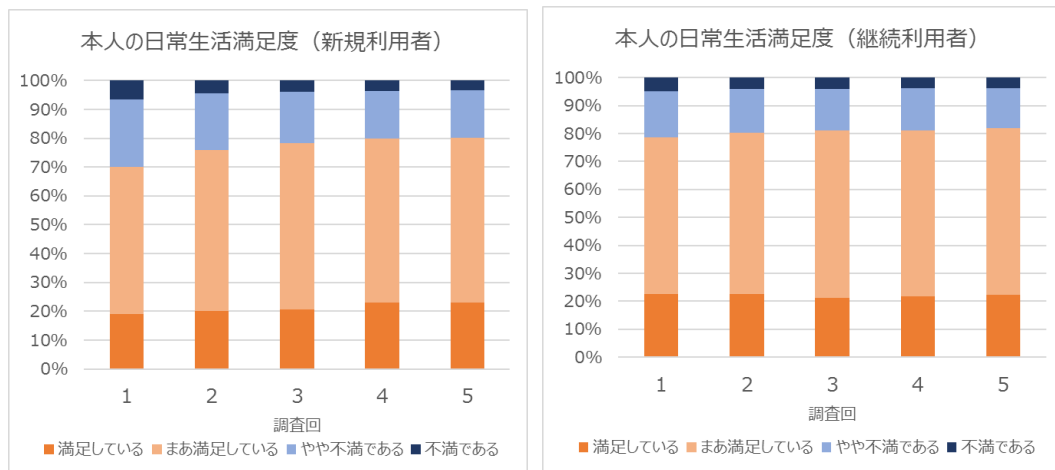


図 3-18 本人の日常生活満足度の変化

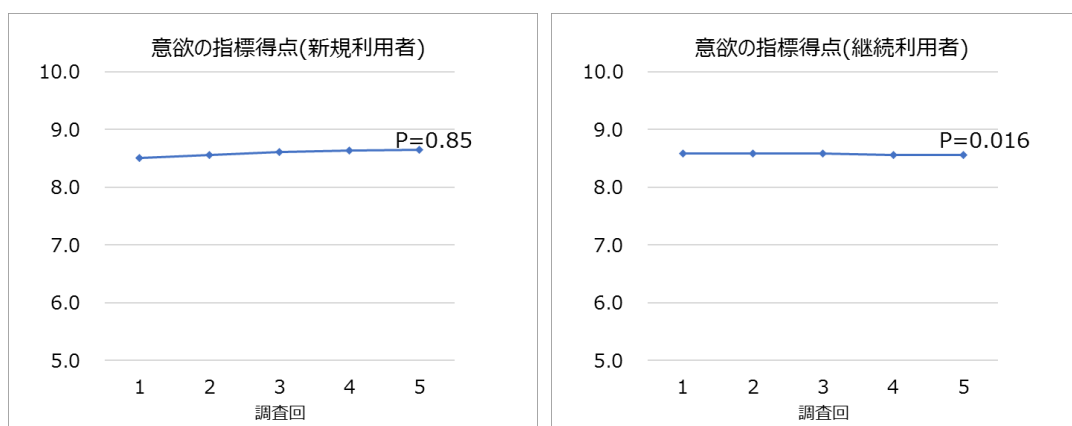


図 3-19 意欲の指標得点の変化

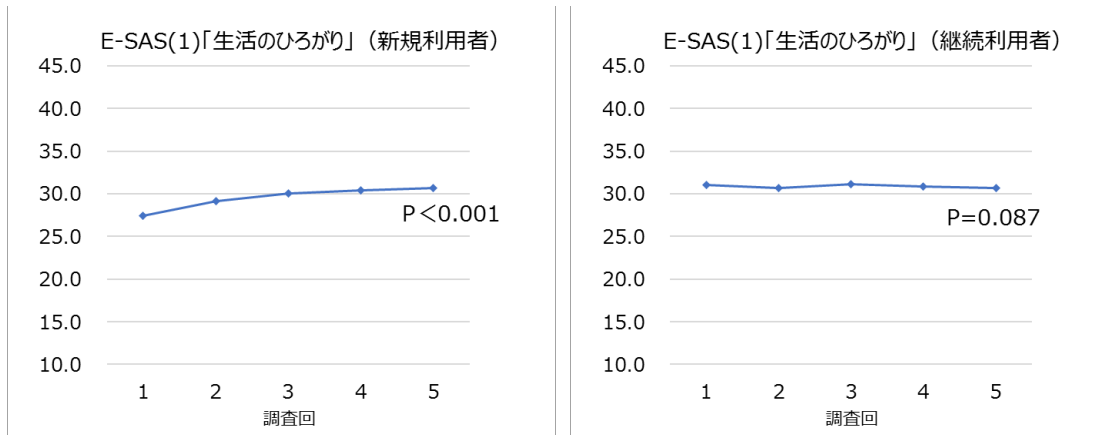


図 3-20 E-SAS「生活の広がりに」得点の変化

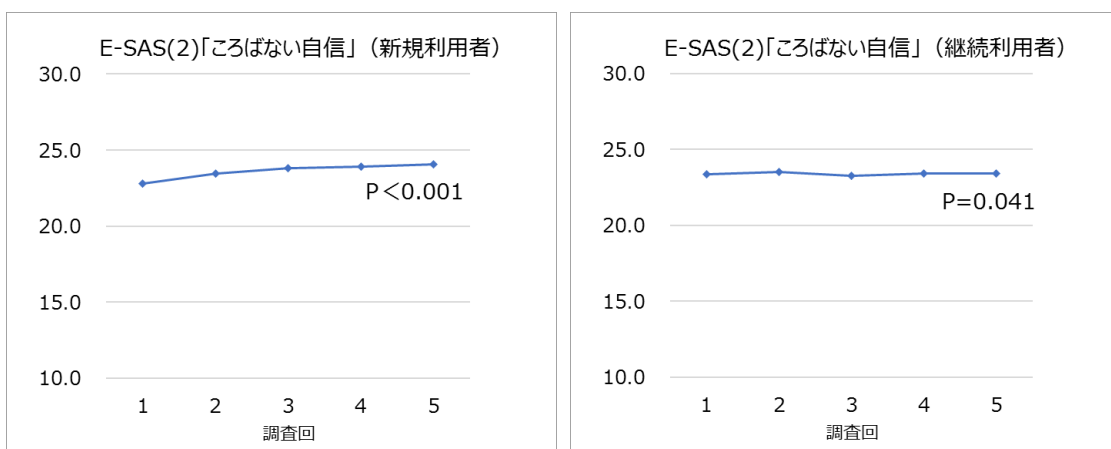


図 3-21 E-SAS「転ばない自信」得点の変化

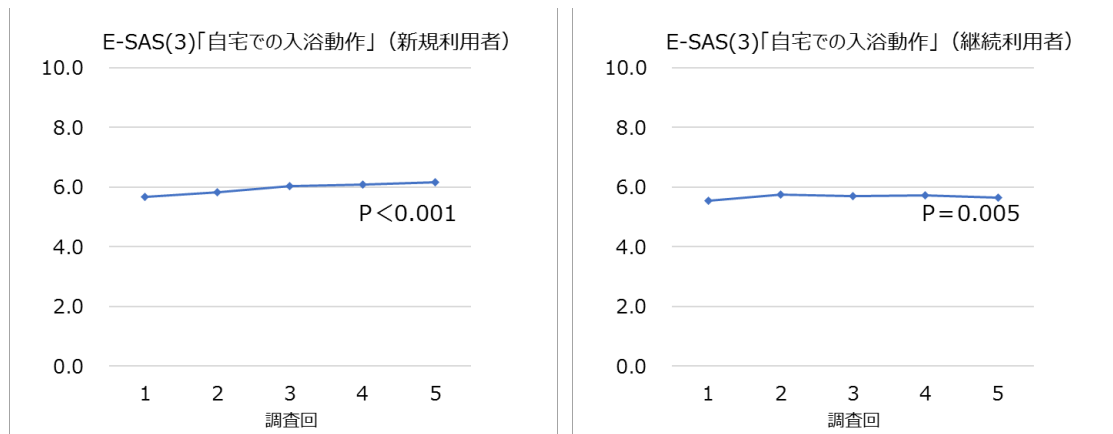


図 3-22 E-SAS「自宅での入浴動作」得点の変化

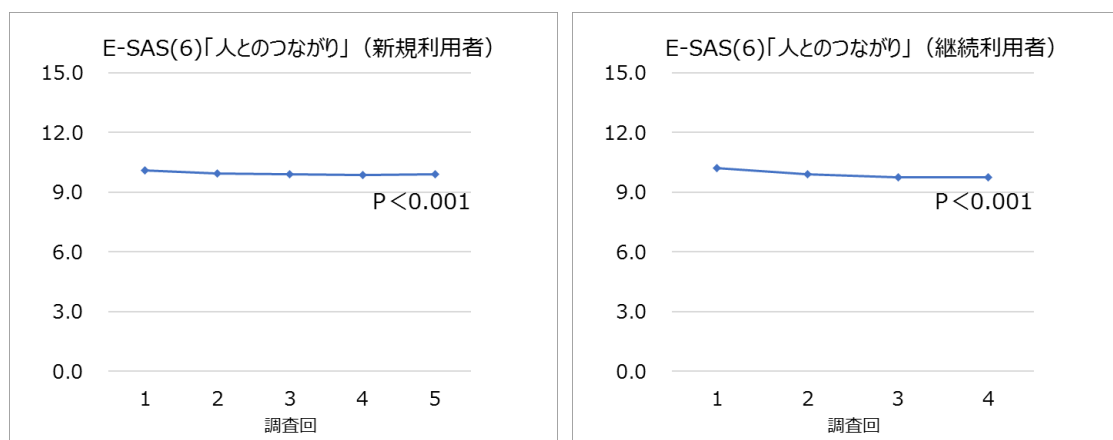


図 3-23 E-SAS「人とのつながり」得点の変化

## (2) ADL 得点別の結果

- 利用者本人の主観的健康観

新規利用者の 40 点未満、40～55 点のグループでは、「健康でない」者の割合が減少し、「まあまあ健康である」者の割合が増加している傾向が見られた。

新規利用者の 60～80 点のグループでは、「健康でない」者の割合が減少し、「健康である」者の割合やや増加していた。新規利用者の 85 点以上のグループでは、有意な変化は見られなかった（表 3-30～表 3-33）。

継続利用者では 40 点未満、40～55 点、60～80 点のグループで有意な変化はなく、85 点以上では「健康でない」の割合が減少していた（表 3-34～表 3-37）。

- 生活全般の生きがい

新規利用者の 40 点未満のグループでは、第 1 回に比べ、第 2 回以降では「多少感じている」が増加し、この差が有意であったが（表 3-30）、40～55 点、60～80 点、85 点以上のグループ有意な変化はなかった（表 3-31～表 3-33）。

継続利用者では、いずれのグループでも有意な変化はなかった。（表 3-34～表 3-37）。

- 生活全般の満足度

新規利用者では、すべてのグループで、「満足している」「まあ満足している」の割

合が増加していた（表 3-30～表 3-33）。

継続利用者では、いずれのグループでも有意な変化はなかった。（表 3-34～表 3-37）。

- 意欲の指標得点

新規利用者では、いずれのグループでも、有意な変化は見られなかった（表 3-30～表 3-33）。

継続利用者の 40～55 点のグループでは、平均点が第 1 回から第 3 回にかけてやや減少し、この差が有意となっていた（表 3-35）。継続利用者の 60～80 点のグループは第 5 回で平均値が減少し、この差が有意となっていた（表 3-36）。40 点未満、85 点以上のグループで有意な変化は見られなかった（表 3-34、表 3-37）。

- E-SAS「生活の広がり」

新規利用者の 40 点未満、40～55 点、60～80 点のグループで、第 1 回から第 3 回にかけて平均点が増加し、3 回目以降は横ばいであった。85 点以上では、5 回を通して横ばいであり、有意な変化はなかった（表 3-30～表 3-33）。

継続利用者では、40 点未満のグループで平均点は増加しているが有意ではなかった。40～55 点、60～80 点のグループでは平均点は横ばいで、有意差もなかった。85 点以上のグループでは、やや得点が減少していた（表 3-34～表 3-37）。

- E-SAS「ころばない自信」

新規利用者では 40～55 点、60～80 点のグループで、平均点がわずかに増加し、この差が有意であった。85 点以上のグループでは、5 回を通して横ばいであった（表 3-30～表 3-33）。

継続利用者の 40 点未満のグループでは平均点がわずかに増加し、この差が有意であった（表 3-34）。40～55 点、60～80 点のグループでは、有意な変化は見られなかった（表 3-35、表 3-36）。85 点以上のグループでは平均値が減少し、この差が有意であった（表 3-37）。

- E-SAS「自宅での入浴動作」

新規利用者の 40 点未満のグループでは、第 1 回から第 2 回にかけて平均点が増加した。（表 3-30）。40～55 点、60～80 点のグループでは、第 1 回から第 3 回にかけて平均点が増加した（表 3-31、表 3-32）。85 点以上のグループでは有意な変化はみられなかった（表 3-33）。

継続利用者の 40 点未満のグループでは平均値は増加したが有意ではなかった（表 3-34）。40～55 点のグループでは第 1 回から第 3 回にかけて平均点が増加し、有意であった（表 3-35）。60～80 点のグループでは、第 1 回、第 5 回の平均点が小さく、この差が有意であった（表 3-36）。85 点以上のグループでは有意な変化はみられなかった（表 3-37）。

● E-SAS「人とのつながり」

新規使用者では、40点未満のグループ、40~55点のグループ、60~80点のグループでは有意な変化は見られなかった(表 3-30~表 3-32)。85点以上のグループでは、第1回から第5回にかけて平均点が小さくなり、この差が有意であった(表 3-33)。

継続利用者の40点未満のグループ、40~55点のグループでは有意な変化は見られなかった(表 3-34、表 3-35)。60~80点のグループ、85点以上のグループでは、第1回から第5回にかけて平均点が小さくなり、この差が有意であった(表 3-36、表 3-37)。

表 3-30 利用者の生活の変化 新規利用者 (ADL 得点区分 : 40 点未満)

	新規利用者 (ADL得点区分 : 40点未満)										P
	第1回		第2回		第3回		第4回		第5回		
	人	%	人	%	人	%	人	%	人	%	
回答者数	193	-	169	-	144	-	132	-	123	-	
主観的健康観(「あなた(利用者本人)は現在健康だと思いますか?」(人数/%)											
健康でない	60	32%	46	29%	32	24%	24	22%	21	22%	0.002
あまり健康でない	63	33%	49	31%	41	31%	36	32%	31	32%	
まあまあ健康である	56	29%	51	32%	45	34%	39	35%	35	36%	
健康である	11	6%	13	8%	15	11%	12	11%	9	9%	
あなた(利用者ご本人)は現在、どの程度生きがい(喜びやたのしみ)を感じていますか。											
十分感じている	14	7%	10	6%	17	13%	13	12%	7	7%	<0.001
多少感じている	64	34%	71	45%	54	42%	47	43%	46	48%	
あまり感じしていない	81	43%	63	40%	47	36%	39	36%	34	36%	
まったく感じしていない	28	15%	14	9%	12	9%	10	9%	8	8%	
あなた(利用者ご本人)は、ご自分の日常生活全般について満足していますか。											
満足している	18	10%	18	12%	22	17%	16	15%	13	14%	<0.001
まあ満足している	82	44%	75	48%	60	46%	56	52%	51	54%	
やや不満である	51	28%	40	26%	34	26%	24	22%	22	23%	
不満である	34	18%	23	15%	14	11%	12	11%	9	9%	
意欲の指標得点											
平均・標準偏差	5.5 ± 2.2		5.6 ± 2.5		5.9 ± 2.6		5.9 ± 2.6		5.9 ± 2.7		0.08
E-SAS (1)「生活のひろがり」											
平均・標準偏差	14.1 ± 13.9		15.6 ± 14.0		15.2 ± 12.2		14.4 ± 12.8		15.1 ± 13.4		0.63
0~19点 (人/%)	134	71%	102	63%	85	63%	76	68%	64	65%	
20~39点 (人/%)	45	24%	55	34%	46	34%	31	28%	31	32%	
40~59点 (人/%)	8	4%	3	2%	4	3%	4	4%	1	1%	
60~79点 (人/%)	2	1%	3	2%	0	0%	1	1%	2	2%	
80点~ (人/%)	0	0%	0	0%	0	0%	0	0%	0	0%	
E-SAS (2)「ころはない自信」											
平均・標準偏差	12.4 ± 3.0		13.2 ± 4.6		13.5 ± 4.4		13.3 ± 4.3		13.6 ± 4.5		<0.001
0~14点 (人/%)	150	81%	121	77%	94	71%	82	75%	68	71%	
15~24点 (人/%)	35	19%	30	19%	34	26%	23	21%	24	25%	
25~29点 (人/%)	1	1%	4	3%	2	2%	1	1%	1	1%	
30点~ (人/%)	0	0%	2	1%	2	2%	3	3%	3	3%	
E-SAS (3)「自宅での入浴動作」											
平均・標準偏差	0.3 ± 1.1		0.6 ± 2.0		0.7 ± 1.8		0.5 ± 1.7		0.6 ± 1.8		0.04
0~2点 (人/%)	184	98%	147	92%	122	90%	103	94%	88	93%	
3~5点 (人/%)	1	1%	5	3%	7	5%	4	4%	4	4%	
6~8点 (人/%)	2	1%	3	2%	4	3%	1	1%	1	1%	
9点~ (人/%)	1	1%	4	3%	2	1%	2	2%	2	2%	
E-SAS (6)「人とのつながり」											
平均・標準偏差	8.2 ± 6.1		8.3 ± 6.4		7.9 ± 5.8		7.4 ± 6.0		7.4 ± 6.0		0.13
0~4点 (人/%)	56	30%	52	33%	44	33%	38	34%	33	33%	
5点~9点 (人/%)	63	33%	49	31%	49	36%	45	40%	38	38%	
10点~14点 (人/%)	37	20%	28	18%	21	16%	12	11%	13	13%	
15点~ (人/%)	33	17%	29	18%	21	16%	18	16%	15	15%	



表 3-31 利用者の生活の変化 新規利用者 (ADL 得点区分 : 40~55 点)

回答者数	新規利用者 (ADL得点区分 : 40~55点)											P
	第1回		第2回		第3回		第4回		第5回			
	人	%	人	%	人	%	人	%	人	%		
242	-	219	-	191	-	183	-	173	-	-	-	
主観的健康観 (「あなた (利用者本人) は現在健康だと思いますか?」 (人数/%)												
健康でない	51	21%	35	16%	25	14%	23	14%	24	16%	0.044	
あまり健康でない	99	41%	71	33%	72	39%	57	35%	48	32%		
まあまあ健康である	68	28%	91	42%	74	40%	64	40%	65	43%		
健康である	24	10%	19	9%	14	8%	17	11%	13	9%		
あなた (利用者本人) は現在、どの程度生きがい (喜びやたのしみ) を感じていますか。												
十分感じている	29	12%	26	12%	22	12%	19	12%	19	13%	0.30	
多少感じている	112	46%	109	51%	94	51%	89	56%	80	54%		
あまり感じていない	86	36%	72	33%	66	36%	50	31%	48	32%		
まったく感じていない	14	6%	8	4%	3	2%	1	1%	2	1%		
あなた (利用者本人) は、ご自分の日常生活全般について満足していますか。												
満足している	24	10%	21	10%	15	8%	27	17%	20	13%	<0.001	
まあ満足している	120	50%	117	55%	108	59%	87	54%	81	54%		
やや不満である	71	29%	60	28%	51	28%	37	23%	40	27%		
不満である	26	11%	16	7%	10	5%	9	6%	8	5%		
意欲の指標得点												
平均・標準偏差	7.5 ± 1.9	7.5 ± 2.1	7.5 ± 2.1	7.6 ± 2.2	7.6 ± 2.1	0.094						
E-SAS (1)「生活のひろがり」												
平均・標準偏差	15.8 ± 11.5	18.7 ± 11.3	20.2 ± 14.2	20.9 ± 12.3	21.4 ± 12.3	<0.001						
0~19点 (人/%)	153	66%	114	53%	101	55%	74	46%	67	44%		
20~39点 (人/%)	74	32%	95	44%	75	41%	79	49%	75	50%		
40~59点 (人/%)	4	2%	6	3%	6	3%	5	3%	7	5%		
60~79点 (人/%)	2	1%	0	0%	2	1%	2	1%	2	1%		
80点~ (人/%)	0	0%	0	0%	1	1%	0	0%	0	0%		
E-SAS (2)「こぼさない自信」												
平均・標準偏差	16.2 ± 4.2	16.9 ± 4.5	17.2 ± 5.0	17.7 ± 5.5	17.5 ± 5.6	<0.001						
0~14点 (人/%)	91	39%	68	32%	56	30%	55	34%	51	34%		
15~24点 (人/%)	138	59%	133	62%	113	61%	86	53%	83	55%		
25~29点 (人/%)	4	2%	12	6%	13	7%	12	7%	11	7%		
30点~ (人/%)	2	1%	2	1%	4	2%	8	5%	6	4%		
E-SAS (3)「自宅での入浴動作」												
平均・標準偏差	1.4 ± 1.9	1.7 ± 2.2	1.9 ± 2.5	2.0 ± 2.7	2.0 ± 2.6	<0.001						
0~2点 (人/%)	191	81%	155	73%	131	71%	110	69%	99	67%		
3~5点 (人/%)	35	15%	43	20%	35	19%	33	21%	31	21%		
6~8点 (人/%)	8	3%	10	5%	14	8%	10	6%	15	10%		
9点~ (人/%)	2	1%	5	2%	4	2%	7	4%	3	2%		
E-SAS (6)「人とのつながり」												
平均・標準偏差	8.9 ± 5.9	8.6 ± 5.7	8.7 ± 5.6	8.8 ± 5.8	8.6 ± 6.0	0.17						
0~4点 (人/%)	61	26%	58	27%	48	26%	40	25%	40	27%		
5~9点 (人/%)	81	34%	72	33%	61	33%	53	33%	51	34%		
10点~14点 (人/%)	47	20%	49	23%	41	22%	34	21%	26	18%		
15点~ (人/%)	50	21%	36	17%	35	19%	33	21%	31	21%		

表 3-32 利用者の生活の変化 新規利用者 (ADL 得点区分 : 60~80 点)

回答者数	新規利用者 (ADL得点区分 : 60~80点)											P
	第1回		第2回		第3回		第4回		第5回			
	人	%	人	%	人	%	人	%	人	%		
	543	-	508	-	447	-	403	-	393	-		
主観的健康観 (「あなた (利用者本人) は現在健康だと思いますか?」 (人数/%)												
	健康でない	80	15%	55	11%	39	9%	35	10%	27	8%	<0.001
	あまり健康でない	209	39%	188	38%	158	37%	134	37%	129	38%	
	まあまあ健康である	197	37%	199	40%	187	44%	155	43%	142	42%	
	健康である	53	10%	58	12%	45	10%	39	11%	39	12%	
あなた (利用者ご本人) は現在、どの程度生きがい (喜びやたのしみ) を感じていますか。												
	十分感じている	78	14%	78	16%	58	14%	47	13%	48	14%	0.44
	多少感じている	275	51%	261	52%	226	53%	194	53%	180	54%	
	あまり感じていない	163	30%	142	29%	128	30%	114	31%	100	30%	
	まったく感じていない	23	4%	17	3%	15	4%	9	2%	8	2%	
あなた (利用者ご本人) は、ご自分の日常生活全般について満足していますか。												
	満足している	87	16%	75	15%	55	13%	58	16%	53	16%	<0.001
	まあ満足している	274	51%	295	59%	277	65%	217	60%	209	62%	
	やや不満である	134	25%	103	21%	76	18%	71	20%	60	18%	
	不満である	44	8%	25	5%	18	4%	15	4%	14	4%	
意欲の指標得点												
	平均・標準偏差	8.5 ± 1.4		8.5 ± 1.6		8.5 ± 1.6		8.5 ± 1.6		8.5 ± 1.6		0.51
E-SAS (1)「生活のほろがり」												
	平均・標準偏差	20.9 ± 15.4		22.5 ± 15.5		23.9 ± 15.9		23.7 ± 15.9		23.8 ± 15.6		<0.001
	0~19点 (人/%)	287	54%	241	49%	197	46%	166	45%	143	42%	
	20~39点 (人/%)	193	36%	201	41%	172	40%	155	42%	160	47%	
	40~59点 (人/%)	45	8%	38	8%	46	11%	33	9%	29	8%	
	60~79点 (人/%)	7	1%	11	2%	11	3%	8	2%	7	2%	
	80点~ (人/%)	4	1%	5	1%	3	1%	3	1%	3	1%	
E-SAS (2)「こぼさない自信」												
	平均・標準偏差	20.7 ± 5.1		21.3 ± 5.2		21.6 ± 5.4		21.6 ± 5.4		21.8 ± 5.5		<0.001
	0~14点 (人/%)	47	9%	42	8%	33	8%	30	8%	29	8%	
	15~24点 (人/%)	373	70%	328	66%	270	63%	219	60%	200	58%	
	25~29点 (人/%)	89	17%	93	19%	91	21%	91	25%	84	25%	
	30点~ (人/%)	24	5%	33	7%	37	9%	25	7%	29	8%	
E-SAS (3)「自宅での入浴動作」												
	平均・標準偏差	4.1 ± 3.0		4.3 ± 3.2		4.5 ± 3.1		4.4 ± 3.2		4.5 ± 3.3		<0.001
	0~2点 (人/%)	212	40%	179	36%	142	33%	127	35%	122	36%	
	3~5点 (人/%)	144	27%	145	29%	129	30%	100	27%	92	27%	
	6~8点 (人/%)	124	23%	104	21%	95	22%	86	24%	72	21%	
	9点~ (人/%)	51	10%	65	13%	59	14%	52	14%	55	16%	
E-SAS (6)「人とのつながり」												
	平均・標準偏差	9.1 ± 5.9		9.1 ± 5.5		9.0 ± 5.9		9.0 ± 5.6		9.1 ± 5.6		0.65
	0~4点 (人/%)	128	24%	108	22%	102	24%	83	23%	75	22%	
	5~9点 (人/%)	181	34%	175	36%	155	36%	122	34%	114	34%	
	10点~14点 (人/%)	120	22%	117	24%	93	22%	99	27%	94	28%	
	15点~ (人/%)	108	20%	91	19%	78	18%	58	16%	57	17%	

表 3-33 利用者の生活の変化 新規利用者 (ADL 得点区分 : 85 点以上)

回答者数	新規利用者 (ADL得点区分 : 85点~)										P
	第1回		第2回		第3回		第4回		第5回		
	人	%	人	%	人	%	人	%	人	%	
	1,052	-	979	-	922	-	854	-	820	-	
主観的健康観 (「あなた (利用者本人) は現在健康だと思いますか?」 (人数/%)											
	91	9%	82	9%	80	9%	62	8%	51	7%	0.12
健康でない	313	30%	263	27%	236	26%	231	29%	204	27%	
あまり健康でない	463	44%	439	46%	424	47%	361	45%	353	47%	
まあまあ健康である	178	17%	179	19%	159	18%	152	19%	145	19%	
あなた (利用者ご本人) は現在、どの程度生きがい (喜びやたのしみ) を感じていますか。											
	276	27%	268	28%	257	29%	230	29%	205	27%	0.30
十分感じている	539	52%	501	52%	464	52%	423	53%	407	54%	
多少感じている	196	19%	171	18%	159	18%	133	17%	123	16%	
あまり感じていない	27	3%	20	2%	20	2%	19	2%	14	2%	
あなた (利用者ご本人) は、ご自分の日常生活全般について満足していますか。											
	242	23%	254	26%	245	27%	231	29%	219	29%	<0.001
満足している	551	53%	535	56%	494	55%	452	56%	421	56%	
まあ満足している	209	20%	149	16%	136	15%	101	13%	95	13%	
やや不満である	35	3%	23	2%	24	3%	22	3%	16	2%	
意欲の指標得点											
	9.3 ± 1.1		9.3 ± 1.1		9.3 ± 1.1		9.3 ± 1.1		9.3 ± 1.1		0.93
E-SAS (1)「生活のひろがり」											
	36.1 ± 21.6		37.2 ± 21.4		37.4 ± 21.2		37.8 ± 21.6		37.8 ± 21.6		0.13
平均・標準偏差	249	24%	186	19%	172	19%	158	20%	150	20%	
0~19点 (人/%)	382	37%	386	40%	364	41%	313	39%	291	39%	
20~39点 (人/%)	265	26%	258	27%	224	25%	206	26%	193	26%	
40~59点 (人/%)	95	9%	88	9%	93	10%	87	11%	85	11%	
60~79点 (人/%)	48	5%	46	5%	43	5%	40	5%	35	5%	
E-SAS (2)「こぼさない自信」											
	27.3 ± 5.9		27.7 ± 5.9		27.8 ± 6.0		27.8 ± 6.0		27.8 ± 6.3		0.053
平均・標準偏差	15	1%	11	1%	15	2%	13	2%	14	2%	
0~14点 (人/%)	308	30%	281	29%	239	26%	218	27%	206	27%	
15~24点 (人/%)	350	34%	296	31%	303	34%	269	33%	240	32%	
25~29点 (人/%)	364	35%	376	39%	345	38%	309	38%	297	39%	
E-SAS (3)「自宅での入浴動作」											
	8.4 ± 2.4		8.4 ± 2.5		8.4 ± 2.5		8.4 ± 2.5		8.5 ± 2.5		0.45
平均・標準偏差	43	4%	40	4%	39	4%	37	5%	29	4%	
0~2点 (人/%)	97	9%	98	10%	95	11%	86	11%	86	11%	
3~5点 (人/%)	218	21%	197	20%	167	19%	140	17%	125	17%	
6~8点 (人/%)	679	65%	627	65%	599	67%	543	67%	510	68%	
E-SAS (6)「人とのつながり」											
	11.2 ± 6.2		11.1 ± 6.1		10.9 ± 6.0		10.9 ± 6.1		10.9 ± 6.1		0.0030
平均・標準偏差	162	16%	158	16%	143	16%	128	16%	119	16%	
0~4点 (人/%)	271	26%	248	26%	238	26%	227	28%	202	27%	
5~9点 (人/%)	279	27%	260	27%	259	29%	215	27%	207	28%	
10点~14点 (人/%)	322	31%	294	31%	259	29%	234	29%	220	29%	
15点~ (人/%)											

表 3-34 利用者の生活の変化 継続利用者 (ADL 得点区分 : 40 点未満)

回答者数	継続利用者 (ADL得点区分 : 40点未満)												P
	第1回		第2回		第3回		第4回		第5回				
	人	%	人	%	人	%	人	%	人	%			
	146	-	136	-	131	-	123	-	112	-			
主観的健康観 (「あなた (利用者本人) は現在健康だと思いますか?」 (人数/%)													
	健康でない	33	23%	27	20%	18	14%	17	16%	14	14%	0.062	
	あまり健康でない	46	32%	36	27%	44	35%	40	37%	34	35%		
	まあまあ健康である	56	39%	61	46%	50	39%	45	41%	44	45%		
	健康である	7	5%	9	7%	15	12%	7	6%	6	6%		
あなた (利用者本人) は現在、どの程度生きがい (喜びやたのしみ) を感じていますか。													
	十分感じている	17	12%	14	11%	15	12%	10	9%	7	7%	0.77	
	多少感じている	56	41%	66	50%	67	53%	54	50%	49	50%		
	あまり感じていない	58	42%	46	35%	37	29%	39	36%	37	38%		
	まったく感じていない	6	4%	5	4%	8	6%	6	6%	5	5%		
あなた (利用者本人) は、ご自分の日常生活全般について満足していますか。													
	満足している	25	18%	21	16%	15	12%	11	10%	8	8%	0.99	
	まあ満足している	71	52%	70	53%	76	60%	62	58%	60	62%		
	やや不満である	28	21%	29	22%	24	19%	26	24%	22	23%		
	不満である	12	9%	11	8%	11	9%	8	7%	7	7%		
意欲の指標得点													
	平均・標準偏差	5.4 ± 2.5		5.5 ± 2.5		5.6 ± 2.6		5.5 ± 2.5		5.6 ± 2.5		0.93	
E-SAS (1)「生活のひろがり」													
	平均・標準偏差	14.8 ± 12.1		16.8 ± 14.2		16.8 ± 12.6		16.9 ± 14.0		17.1 ± 13.8		0.26	
	0~19点 (人/%)	90	64%	86	64%	74	58%	66	60%	54	55%		
	20~39点 (人/%)	45	32%	36	27%	48	38%	35	32%	37	37%		
	40~59点 (人/%)	6	4%	11	8%	5	4%	8	7%	7	7%		
	60~79点 (人/%)	0	0%	1	1%	0	0%	1	1%	1	1%		
	80点~ (人/%)	0	0%	0	0%	0	0%	0	0%	0	0%		
E-SAS (2)「こぼさない自信」													
	平均・標準偏差	11.6 ± 2.8		12.2 ± 3.4		12.3 ± 3.8		12.4 ± 3.8		12.8 ± 4.3		0.002	
	0~14点 (人/%)	125	89%	112	84%	105	83%	86	79%	76	78%		
	15~24点 (人/%)	15	11%	20	15%	19	15%	21	19%	18	18%		
	25~29点 (人/%)	0	0%	2	1%	2	2%	1	1%	3	3%		
	30点~ (人/%)	0	0%	0	0%	1	1%	1	1%	1	1%		
E-SAS (3)「自宅での入浴動作」													
	平均・標準偏差	0.2 ± 0.9		0.3 ± 1.0		0.4 ± 1.4		0.4 ± 1.3		0.5 ± 1.4		0.16	
	0~2点 (人/%)	139	99%	131	97%	121	97%	103	94%	92	94%		
	3~5点 (人/%)	0	0%	3	2%	2	2%	5	5%	4	4%		
	6~8点 (人/%)	0	0%	1	1%	0	0%	0	0%	1	1%		
	9点~ (人/%)	1	1%	0	0%	2	2%	1	1%	1	1%		
E-SAS (6)「人とのつながり」													
	平均・標準偏差	7.6 ± 5.6		7.5 ± 5.5		7.6 ± 6.1		7.4 ± 5.8		7.7 ± 6.1		0.83	
	0~4点 (人/%)	44	31%	45	34%	47	37%	39	36%	36	36%		
	5点~9点 (人/%)	53	38%	49	37%	37	29%	35	32%	31	31%		
	10点~14点 (人/%)	25	18%	20	15%	22	17%	18	17%	16	16%		
	15点~ (人/%)	19	13%	20	15%	20	16%	17	16%	16	16%		

表 3-35 利用者の生活の変化 継続利用者 (ADL 得点区分 : 40~55 点)

回答者数	継続利用者 (ADL得点区分 : 40~55点)										P
	第1回		第2回		第3回		第4回		第5回		
	人	%	人	%	人	%	人	%	人	%	
	159	-	148	-	142	-	130	-	128	-	
主観的健康観 (「あなた (利用者本人) は現在健康だと思いますか?」 (人数/%)											
	16	10%	12	8%	13	9%	12	10%	10	8%	0.13
健康でない	53	34%	50	34%	55	40%	48	39%	51	43%	
あまり健康でない	67	43%	63	43%	52	38%	50	41%	44	37%	
まあまあ健康である	21	13%	20	14%	17	12%	13	11%	13	11%	
あなた (利用者ご本人) は現在、どの程度生きがい (喜びやたのしみ) を感じていますか。											
	27	17%	25	17%	22	16%	15	12%	17	14%	0.41
十分感じている	79	50%	72	50%	70	51%	66	54%	58	49%	
多少感じている	46	29%	43	30%	41	30%	38	31%	38	32%	
あまり感じていない	5	3%	4	3%	4	3%	4	3%	5	4%	
あなた (利用者ご本人) は、ご自分の日常生活全般について満足していますか。											
	25	16%	26	18%	23	17%	19	15%	18	15%	0.73
満足している	92	59%	86	60%	82	60%	76	62%	72	62%	
まあ満足している	30	19%	25	17%	23	17%	20	16%	20	17%	
やや不満である	10	6%	7	5%	9	7%	8	7%	7	6%	
意欲の指標得点											
	7.7 ± 1.8		7.6 ± 1.9		7.5 ± 1.9		7.5 ± 2.0		7.4 ± 2.0		0.004
E-SAS (1)「生活のひろがり」											
	18.8 ± 10.6		19.3 ± 11.4		20.1 ± 11.6		20.0 ± 11.5		20.2 ± 11.2		0.66
平均・標準偏差	87	56%	78	53%	62	46%	55	45%	52	43%	
0~19点 (人/%)	66	42%	62	42%	66	49%	62	50%	63	53%	
20~39点 (人/%)	2	1%	5	3%	7	5%	6	5%	5	4%	
40~59点 (人/%)	1	1%	1	1%	0	0%	0	0%	0	0%	
60~79点 (人/%)	0	0%	0	0%	0	0%	0	0%	0	0%	
80点~ (人/%)	E-SAS (2)「ころばない自信」										
	17.0 ± 4.5		17.4 ± 4.7		16.8 ± 4.6		16.8 ± 4.7		17.0 ± 4.9		0.87
平均・標準偏差	53	34%	45	31%	48	35%	48	39%	41	34%	
0~14点 (人/%)	93	59%	89	61%	77	57%	64	52%	68	57%	
15~24点 (人/%)	9	6%	8	5%	9	7%	9	7%	8	7%	
25~29点 (人/%)	2	1%	4	3%	2	1%	1	1%	2	2%	
30点~ (人/%)	E-SAS (3)「自宅での入浴動作」										
	1.2 ± 1.5		1.4 ± 2.1		1.5 ± 2.1		1.5 ± 2.2		1.6 ± 2.3		0.010
平均・標準偏差	134	85%	116	79%	105	77%	100	81%	92	77%	
0~2点 (人/%)	19	12%	21	14%	23	17%	16	13%	21	18%	
3~5点 (人/%)	4	3%	7	5%	6	4%	4	3%	4	3%	
6~8点 (人/%)	0	0%	2	1%	2	1%	3	2%	3	3%	
9点~ (人/%)	E-SAS (6)「人とのつながり」										
	8.5 ± 5.5		8.3 ± 5.3		8.4 ± 5.1		8.4 ± 5.2		8.3 ± 5.2		0.97
平均・標準偏差	36	23%	31	21%	32	24%	26	21%	27	23%	
0~4点 (人/%)	68	43%	68	47%	55	41%	53	43%	50	42%	
5点~9点 (人/%)	30	19%	27	18%	28	21%	25	20%	26	22%	
10点~14点 (人/%)	23	15%	20	14%	19	14%	18	15%	16	13%	
15点~ (人/%)											

表 3-36 利用者の生活の変化 継続利用者 (ADL 得点区分 : 60~80 点)

回答者数	継続利用者 (ADL得点区分 : 60~80点)										P
	第1回		第2回		第3回		第4回		第5回		
	人	%	人	%	人	%	人	%	人	%	
373	-	348	-	322	-	298	-	291	-	-	
主観的健康観 (「あなた (利用者本人) は現在健康だと思いますか?」 (人数/%)											
健康でない	46	12%	43	13%	38	12%	34	12%	30	11%	0.92
あまり健康でない	115	31%	101	30%	99	31%	84	31%	83	32%	
まあまあ健康である	158	43%	144	42%	132	42%	117	43%	116	44%	
健康である	52	14%	51	15%	48	15%	39	14%	34	13%	
あなた (利用者ご本人) は現在、どの程度生きがい (喜びやたのしみ) を感じていますか。											
十分感じている	68	18%	67	20%	50	16%	45	17%	47	18%	0.13
多少感じている	178	48%	176	52%	173	55%	145	54%	137	53%	
あまり感じていない	114	31%	88	26%	83	26%	73	27%	69	27%	
まったく感じていない	11	3%	7	2%	10	3%	8	3%	7	3%	
あなた (利用者ご本人) は、ご自分の日常生活全般について満足していますか。											
満足している	78	21%	62	18%	57	18%	52	19%	46	17%	0.73
まあ満足している	196	54%	198	59%	190	60%	164	60%	163	62%	
やや不満である	69	19%	61	18%	56	18%	48	18%	43	16%	
不満である	23	6%	16	5%	13	4%	9	3%	11	4%	
意欲の指標得点											
平均・標準偏差	8.6 ± 1.4	8.6 ± 1.5	8.6 ± 1.6	8.4 ± 1.6	8.4 ± 1.7						0.003
E-SAS (1)「生活のほろがり」											
平均・標準偏差	23.6 ± 14.3	23.8 ± 16.4	24.3 ± 14.8	25.1 ± 16.7	24.6 ± 16.5						0.94
0~19点 (人/%)	167	46%	145	42%	136	43%	111	40%	111	43%	
20~39点 (人/%)	153	42%	153	45%	135	43%	122	44%	111	43%	
40~59点 (人/%)	37	10%	33	10%	36	11%	31	11%	28	11%	
60~79点 (人/%)	9	2%	8	2%	8	3%	9	3%	9	3%	
80点~ (人/%)	1	0%	3	1%	1	0%	2	1%	2	1%	
E-SAS (2)「こぼさない自信」											
平均・標準偏差	20.7 ± 4.6	20.9 ± 4.8	21.0 ± 5.2	20.9 ± 5.2	20.7 ± 5.2						0.67
0~14点 (人/%)	26	7%	25	7%	33	10%	33	12%	32	12%	
15~24点 (人/%)	269	73%	243	71%	211	67%	185	68%	175	67%	
25~29点 (人/%)	60	16%	59	17%	56	18%	42	15%	42	16%	
30点~ (人/%)	12	3%	15	4%	17	5%	14	5%	14	5%	
E-SAS (3)「自宅での入浴動作」											
平均・標準偏差	3.7 ± 2.9	4.0 ± 3.0	4.0 ± 2.9	4.0 ± 3.0	3.8 ± 3.0						0.0087
0~2点 (人/%)	153	42%	131	38%	117	37%	104	38%	109	42%	
3~5点 (人/%)	113	31%	106	31%	109	34%	92	34%	86	33%	
6~8点 (人/%)	73	20%	71	21%	63	20%	45	16%	42	16%	
9点~ (人/%)	27	7%	34	10%	29	9%	32	12%	25	10%	
E-SAS (6)「人とのつながり」											
平均・標準偏差	9.3 ± 6.1	9.0 ± 6.2	8.8 ± 5.9	8.7 ± 6.0	8.9 ± 6.1						0.048
0~4点 (人/%)	90	25%	96	28%	81	26%	75	27%	71	27%	
5~9点 (人/%)	117	32%	95	28%	99	31%	86	31%	78	30%	
10点~14点 (人/%)	84	23%	84	25%	78	25%	65	24%	62	24%	
15点~ (人/%)	74	20%	66	19%	58	18%	48	18%	52	20%	

表 3-37 利用者の生活の変化 継続利用者 (ADL 得点区分 : 85 点以上)

回答者数	継続利用者 (ADL得点区分 : 85点~)										P	
	第1回		第2回		第3回		第4回		第5回			
	人	%	人	%	人	%	人	%	人	%		
	787	-	756	-	718	-	672	-	652	-		
主観的健康観 (「あなた (利用者本人) は現在健康だと思いますか?」 (人数/%)												
	健康でない	79	10%	61	8%	55	8%	34	5%	33	6%	0.013
	あまり健康でない	213	27%	215	29%	211	30%	189	29%	183	31%	
	まあまあ健康である	345	44%	338	45%	300	43%	293	46%	266	44%	
	健康である	144	18%	129	17%	135	19%	126	20%	118	20%	
あなた (利用者本人) は現在、どの程度生きがい (喜びやたのしみ) を感じていますか。												
	十分感じている	226	29%	204	28%	196	28%	174	27%	157	26%	0.42
	多少感じている	383	49%	390	53%	372	53%	356	56%	323	54%	
	あまり感じていない	153	20%	128	17%	125	18%	102	16%	109	18%	
	まったく感じていない	15	2%	17	2%	10	1%	9	1%	10	2%	
あなた (利用者本人) は、ご自分の日常生活全般について満足していますか。												
	満足している	194	25%	195	26%	175	25%	162	25%	162	27%	0.10
	まあ満足している	450	58%	426	58%	416	59%	373	58%	341	57%	
	やや不満である	111	14%	99	13%	90	13%	90	14%	77	13%	
	不満である	25	3%	19	3%	21	3%	16	2%	17	3%	
意欲の指標得点												
	平均・標準偏差	9.3 ± 1.0		9.4 ± 1.0		9.3 ± 1.0		9.3 ± 1.1		9.3 ± 1.0		0.99
E-SAS (1)「生活のほろがり」												
	平均・標準偏差	39.9 ± 20.0		38.4 ± 20.2		38.8 ± 19.7		37.6 ± 19.2		37.6 ± 19.9		<0.001
	0~19点 (人/%)	98	13%	123	17%	107	15%	93	15%	98	17%	
	20~39点 (人/%)	342	44%	310	42%	294	42%	293	46%	260	44%	
	40~59点 (人/%)	202	26%	198	27%	189	27%	168	26%	151	26%	
	60~79点 (人/%)	100	13%	78	11%	87	12%	60	9%	60	10%	
	80点~ (人/%)	33	4%	29	4%	26	4%	23	4%	23	4%	
E-SAS (2)「こぼさない自信」												
	平均・標準偏差	28.1 ± 5.9		27.9 ± 6.0		27.5 ± 6.0		27.6 ± 5.9		27.6 ± 6.0		<0.001
	0~14点 (人/%)	6	1%	11	1%	11	2%	8	1%	6	1%	
	15~24点 (人/%)	206	27%	190	26%	190	27%	181	28%	167	28%	
	25~29点 (人/%)	242	31%	256	34%	251	36%	217	34%	208	35%	
	30点~ (人/%)	322	41%	286	38%	254	36%	235	37%	217	36%	
E-SAS (3)「自宅での入浴動作」												
	平均・標準偏差	8.3 ± 2.5		8.3 ± 2.5		8.2 ± 2.6		8.2 ± 2.6		8.1 ± 2.7		0.15
	0~2点 (人/%)	40	5%	34	5%	38	5%	32	5%	38	6%	
	3~5点 (人/%)	80	10%	82	11%	78	11%	84	13%	74	12%	
	6~8点 (人/%)	157	20%	135	18%	133	19%	121	19%	110	18%	
	9点~ (人/%)	497	64%	492	66%	457	65%	403	63%	377	63%	
E-SAS (6)「人とのつながり」												
	平均・標準偏差	11.5 ± 6.2		11.1 ± 6.0		10.8 ± 5.8		10.8 ± 5.7		10.7 ± 5.8		<0.001
	0~4点 (人/%)	105	14%	110	15%	102	15%	91	14%	86	15%	
	5点~9点 (人/%)	220	28%	211	29%	218	31%	194	30%	183	31%	
	10点~14点 (人/%)	194	25%	200	27%	185	27%	181	28%	160	27%	
	15点~ (人/%)	253	33%	215	29%	193	28%	171	27%	163	28%	

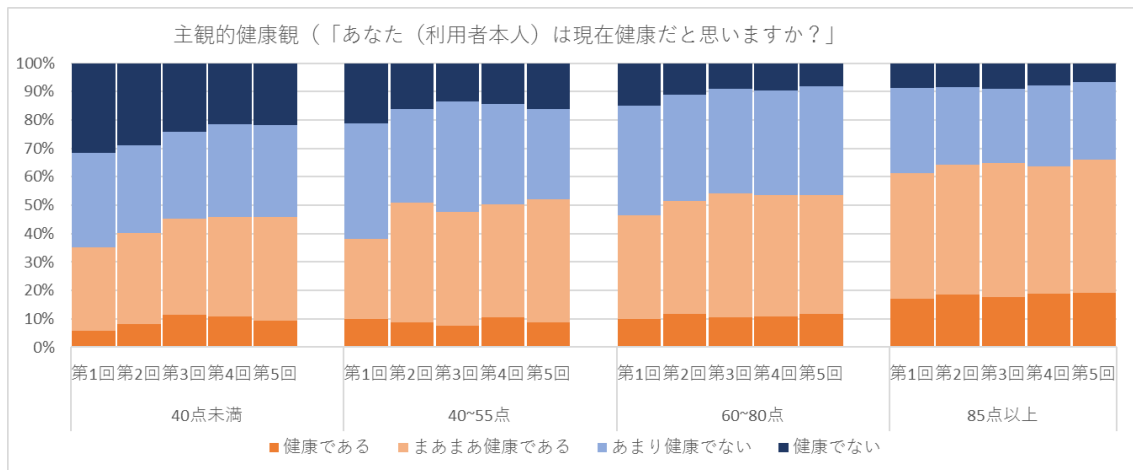


図 3-24 利用者本人の主観的健康観の変化（新規利用者）

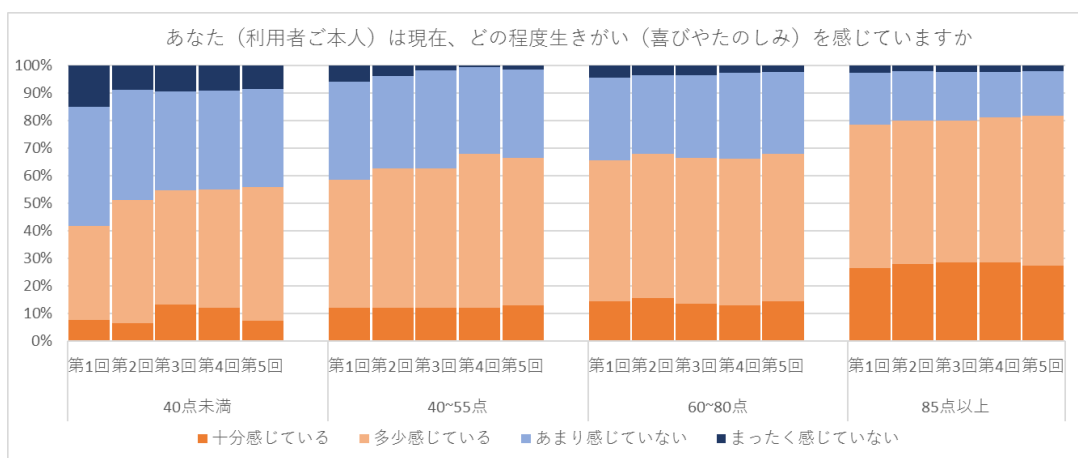


図 3-25 利用者本人の生きがい程度の変化（新規利用者）

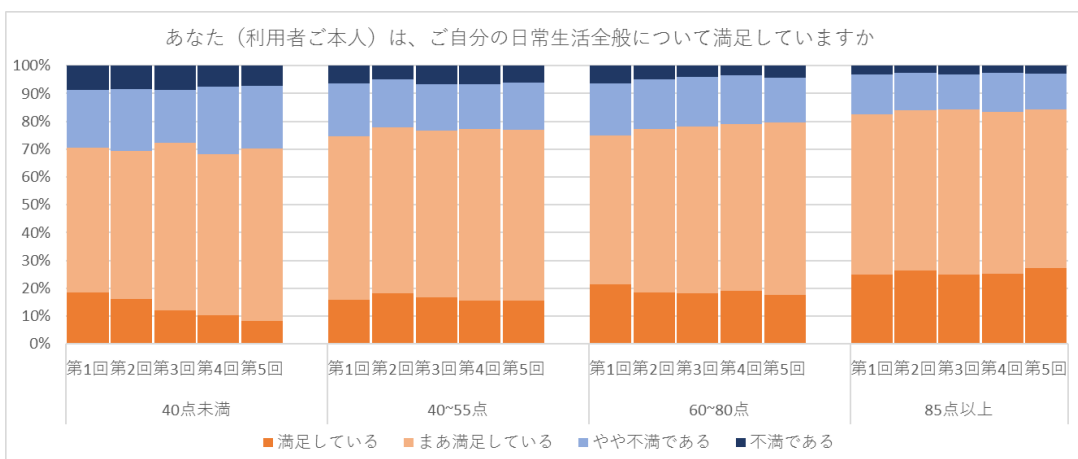


図 3-26 利用者本人の日常生活の満足度の変化（新規利用者）



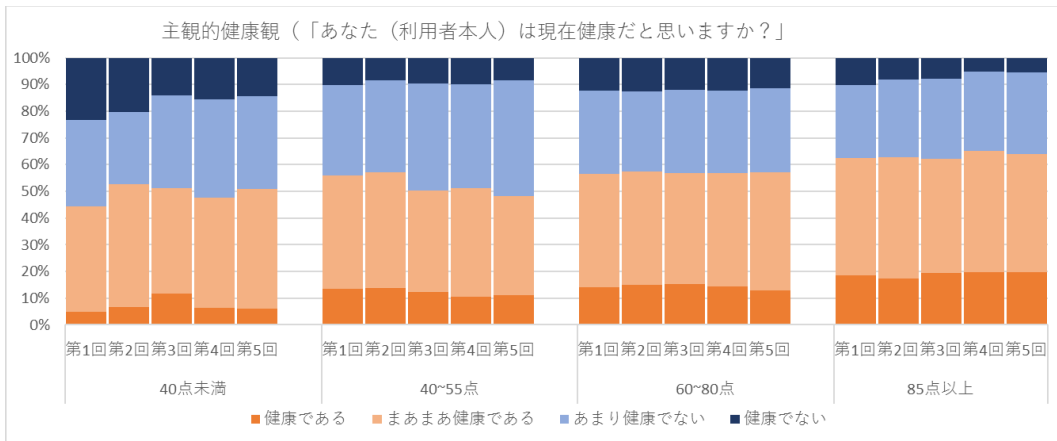


図 3-27 利用者本人の主観的健康観の変化（継続利用者）

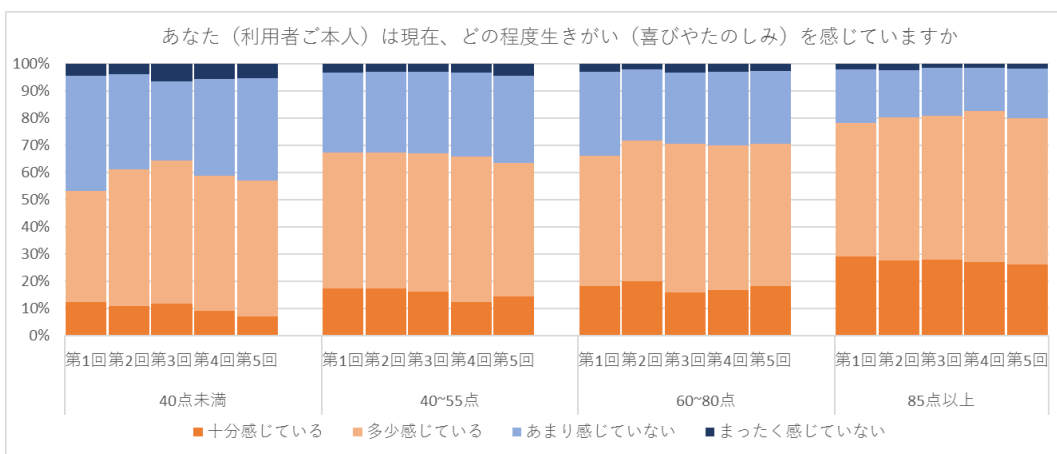


図 3-28 利用者本人の生きがい程度の変化（継続利用者）

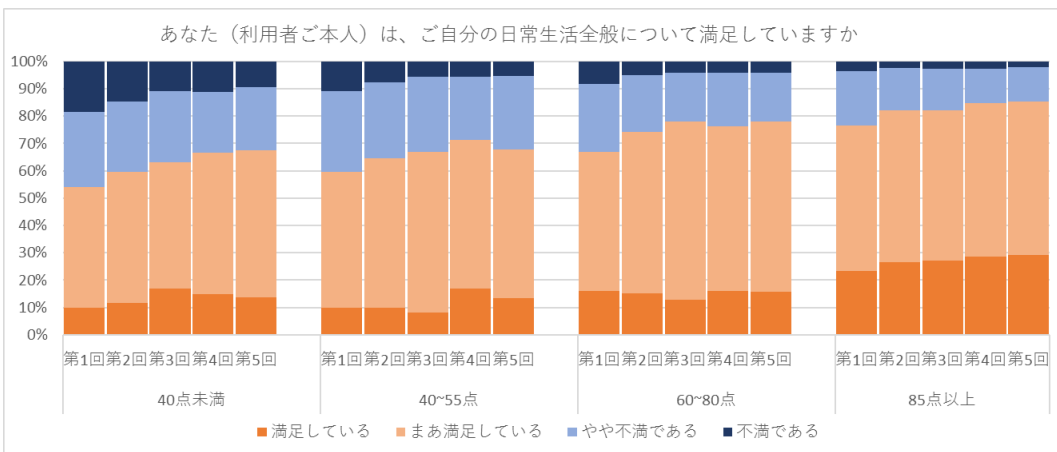


図 3-29 利用者本人の日常生活の満足度の変化（新規利用者）

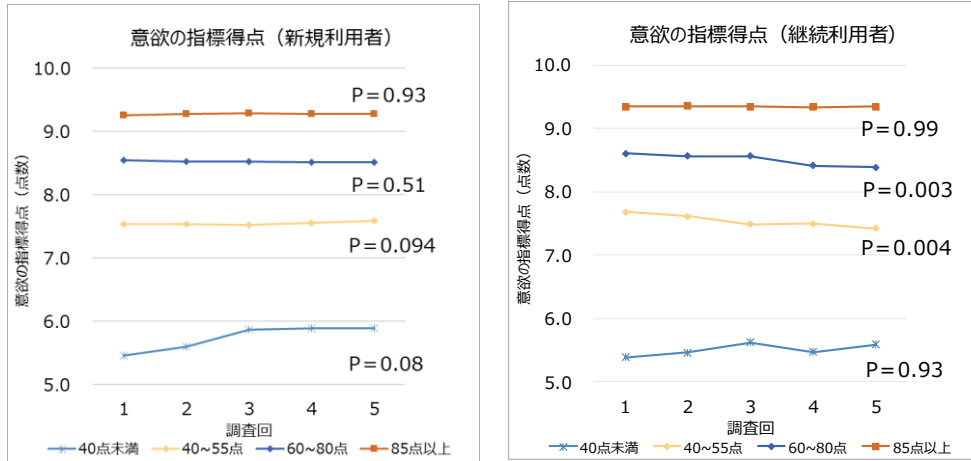


図 3-30 意欲の指標得点の変化

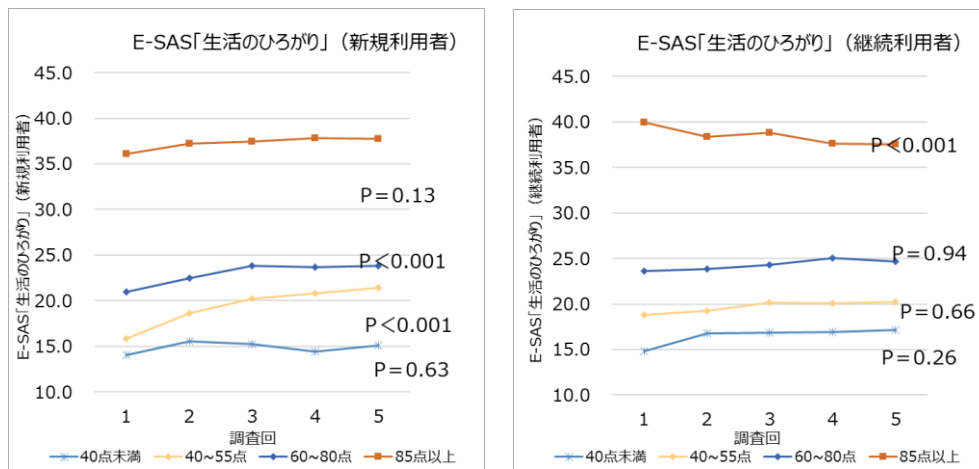


図 3-31 E-SAS「生活の広がり」の変化

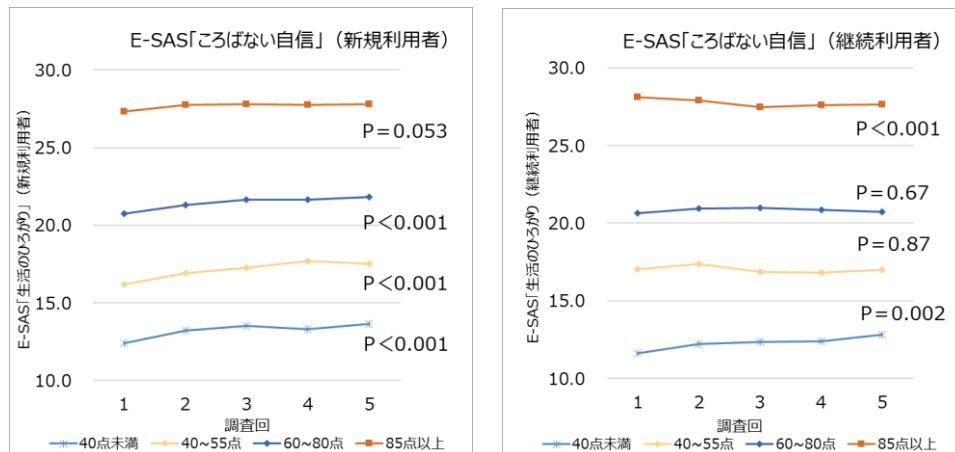


図 3-32 E-SAS「転ばない自信」の変化

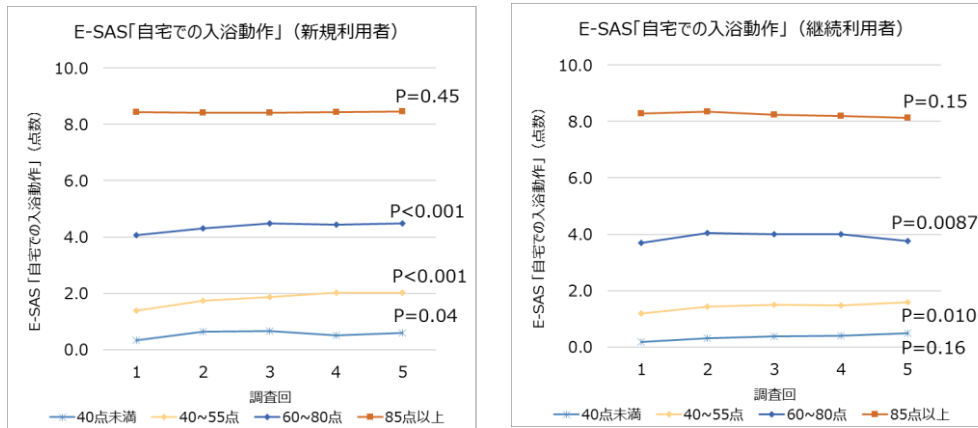


図 3-33 E-SAS「自宅での入浴動作」の変化

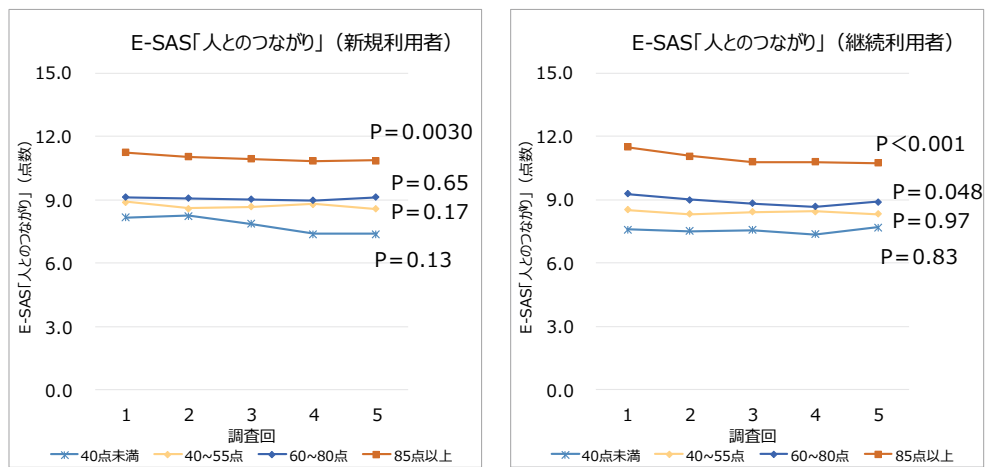


図 3-34 E-SAS「人とのつながり」の変化

### 3.3.5 介護者の介護負担の変化

指標：  
 NFU 版介護負担感尺度の得点（以下、表中では「介護負担感得点」と表記）  
 介護者の主観健康観、介護者の生きがい、介護者の生活の満足度

#### (1) 全体の結果

- 主たる介護者の主観的健康観  
 新規利用者では、全5回を通じて、ほとんど変化は見られなかったが、「健康である」の割合がやや減り、「まあまあ健康である」が増加している傾向が見られた(表 3-38)。継続利用者では、P 値がわずかに 0.05 を下回り、有意となっているが、「健康である」「健康でない」の割合が共に減少しており、変化の方向性を結論づけることはできなかった(表 3-39)。
- 主たる介護者の生きがいの程度  
 新規利用者、継続利用者ともに、有意な変化は見られなかった(表 3-38、表 3-39)。
- 主たる介護者の日常生活の満足度  
 新規利用者では、「満足している」「まあ満足している」の割合がやや増加する傾向が見られた(表 3-38)。継続利用者では、有意な変化は見られなかった(表 3-39)。
- 介護負担感  
 新規利用者、継続利用者ともに、有意な変化は見られなかった(表 3-38、表 3-39)。

表 3-38 介護者の介護負担の変化（新規利用者）

	新規利用者										P
	第1回		第2回		第3回		第4回		第5回		
	人	%	人	%	人	%	人	%	人	%	
回答者数	2,198	-	2,031	-	1,847	-	1,693	-	1,624	-	
あなた（主たる介護者）は現在健康だと思いますか？											
健康でない	93	6%	83	6%	61	5%	52	5%	47	5%	0.19
あまり健康でない	323	20%	288	20%	246	19%	218	20%	204	20%	
まあまあ健康である	769	47%	707	48%	677	52%	585	53%	524	51%	
健康である	444	27%	383	26%	308	24%	257	23%	246	24%	
あなた（主たる介護者）は現在、どの程度生きがい（喜びやたのしみ）を感じていますか。											
十分感じている	438	0%	401	27%	341	26%	289	26%	269	26%	0.95
多少感じている	913	56%	825	57%	748	58%	671	60%	611	60%	
あまり感じていない	240	15%	210	14%	185	14%	140	13%	126	12%	
まったく感じていない	32	2%	23	2%	16	1%	12	1%	14	1%	
あなた（主たる介護者）は、ご自分の日常生活全般について満足していますか。											
満足している	380	23%	345	24%	292	23%	281	25%	266	26%	<0.001
まあ満足している	954	59%	862	59%	816	63%	682	62%	622	61%	
やや不満である	236	15%	204	14%	156	12%	126	11%	115	11%	
不満である	51	3%	41	3%	26	2%	19	2%	14	1%	
介護負担感得点											
平均・標準偏差	23.3 ± 5.5		23.2 ± 5.7		23.1 ± 5.7		22.8 ± 5.6		22.6 ± 5.8		0.082
0～19点（人/％）	417	27%	387	28%	346	28%	308	29%	298	31%	
20～24点（人/％）	480	31%	429	31%	372	30%	334	32%	300	31%	
25点～（人/％）	641	42%	569	41%	503	41%	414	39%	368	38%	

表 3-39 介護者の介護負担の変化（継続利用者）

回答者数	継続利用者										P
	第1回		第2回		第3回		第4回		第5回		
	人	%	人	%	人	%	人	%	人	%	
あなた（主たる介護者）は現在健康だと思いますか？	1,580	-	1,495	-	1,414	-	1,313	-	1,272	-	
健康でない	68	6%	47	5%	47	5%	42	5%	36	5%	0.043
あまり健康でない	223	20%	206	20%	183	19%	162	19%	159	20%	
まあまあ健康である	502	45%	487	48%	490	51%	436	51%	404	51%	
健康である	321	29%	281	28%	237	25%	208	25%	186	24%	
あなた（主たる介護者）は現在、どの程度生きがい（喜びやたのしみ）を感じていますか。											
十分感じている	324	29%	277	27%	258	27%	219	26%	194	25%	0.051
多少感じている	610	55%	592	58%	552	58%	500	59%	473	60%	
あまり感じていない	157	14%	142	14%	136	14%	117	14%	107	14%	
まったく感じていない	17	2%	8	1%	10	1%	11	1%	11	1%	
あなた（主たる介護者）は、ご自分の日常生活全般について満足していますか。											
満足している	261	23%	239	24%	234	24%	191	23%	187	24%	0.64
まあ満足している	682	61%	626	62%	588	62%	543	64%	485	62%	
やや不満である	147	13%	131	13%	117	12%	96	11%	97	12%	
不満である	21	2%	21	2%	17	2%	17	2%	16	2%	
介護負担感得点											
平均・標準偏差	22.8 ± 5.7		22.8 ± 5.5		22.7 ± 5.8		22.6 ± 5.9		22.8 ± 6.1		0.67
0～19点（人/%）	319	30%	270	28%	279	31%	257	32%	234	31%	
20～24点（人/%）	336	32%	336	35%	277	31%	245	31%	230	31%	
25点～（人/%）	404	38%	363	37%	344	38%	295	37%	290	38%	

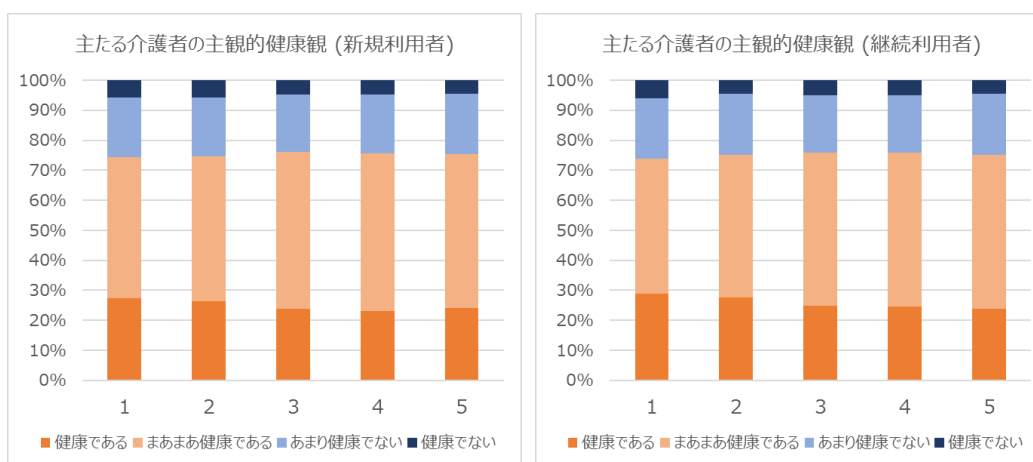


図 3-35 主たる介護者の主観的健康観

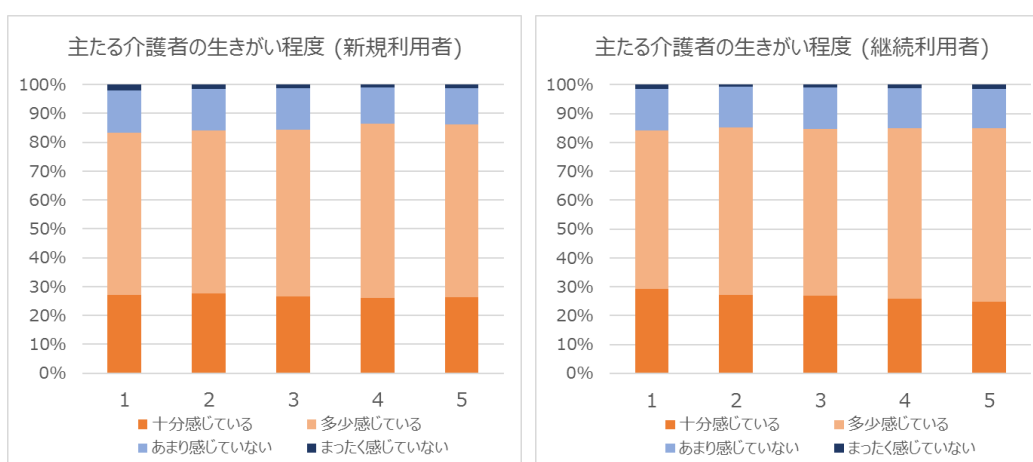


図 3-36 主たる介護者の生きがい程度の変化

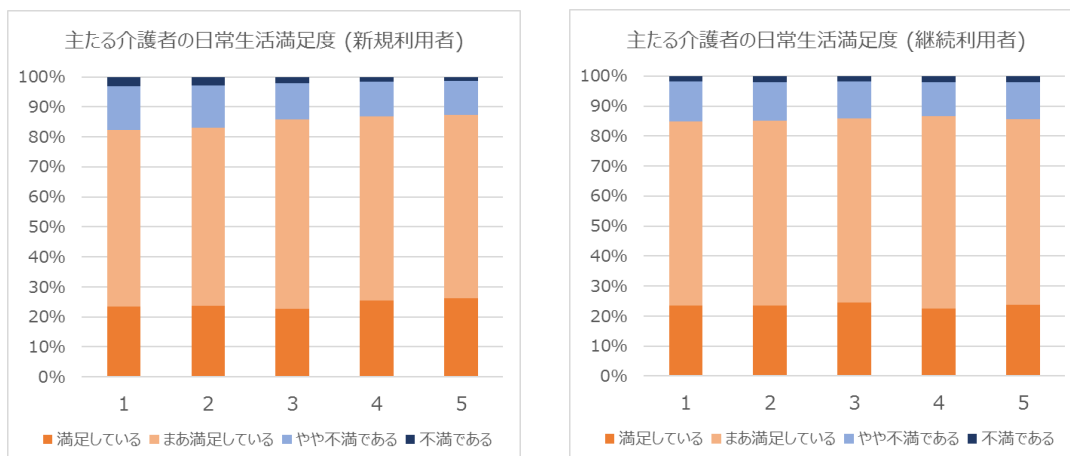


図 3-37 主たる介護者の日常生活満足度

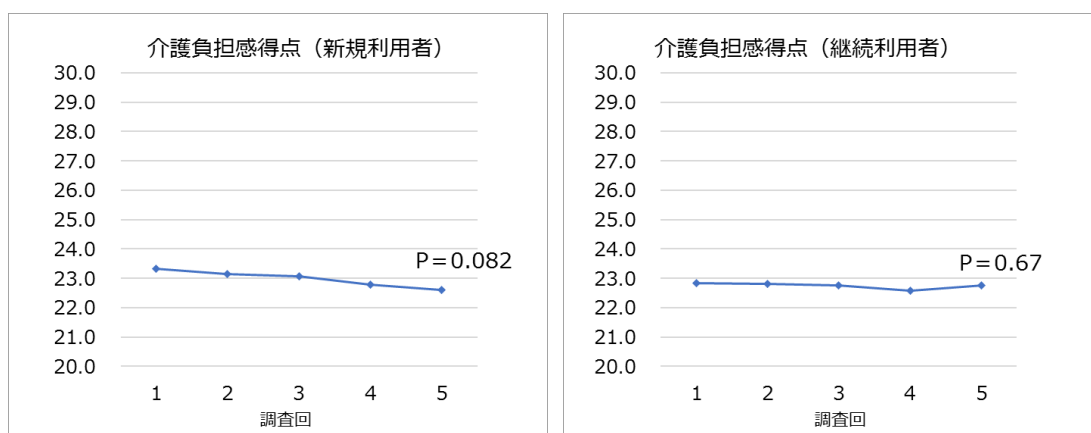


図 3-38 NFU 版介護負担感尺度の得点の変化

※得点が高いほど、介護負担感が強いことを表す

## (2) ADL 得点別の結果

- 主たる介護者の主観的健康観

新規利用者では、いずれのグループでも、有意な変化は見られなかった。継続利用者では、40~55 点のグループ、60~80 点のグループで、「まあまあ健康である」の割合が減少し、「あまり健康でない」が増加する傾向が見られ、有意であった（表 3-40～表 3-47）。

- 主たる介護者の生きがいの程度

継続利用者の 85 点のグループでは有意差が見られたものの、他のグループでは、新規利用者、継続利用者とともに、有意な変化は見られなかった（表 3-40～表 3-47）。

- 主たる介護者の日常生活の満足度

新規利用者、継続利用者ともに、いずれのグループでも有意な変化は見られなかった。

- 介護負担感

新規利用者、継続利用者ともに、いずれのグループでも有意な変化は見られなかった（表

3-40～表 3-47)。

表 3-40 介護者の介護負担の変化 新規利用者 (ADL 得点区分 : 40 点未満)

	新規利用者 (ADL 得点区分 : 40 点未満)										P	
	第1回		第2回		第3回		第4回		第5回			
	人	%	人	%	人	%	人	%	人	%		
回答者数	193	-	169	-	144	-	132	-	123	-		
あなた (主たる介護者) は現在健康だと思いますか？												
	健康でない	16	9%	17	11%	10	8%	9	9%	7	8%	0.84
	あまり健康でない	52	28%	39	26%	32	25%	24	23%	24	26%	
	まあまあ健康である	79	43%	65	43%	60	47%	50	48%	46	49%	
	健康である	36	20%	31	20%	25	20%	21	20%	16	17%	
あなた (主たる介護者) は現在、どの程度生きがい (喜びやたのしみ) を感じていますか。												
	十分感じている	30	16%	33	22%	24	19%	18	17%	15	16%	0.37
	多少感じている	103	56%	82	54%	69	54%	61	59%	57	61%	
	あまり感じている	41	22%	30	20%	28	22%	23	22%	19	20%	
	まったく感じている	9	5%	7	5%	6	5%	2	2%	2	2%	
あなた (主たる介護者) は、ご自分の日常生活全般について満足していますか。												
	満足している	25	14%	22	15%	18	14%	19	19%	11	12%	0.52
	まあ満足している	101	55%	82	54%	72	57%	53	52%	56	62%	
	やや不満である	41	23%	35	23%	28	22%	23	23%	19	21%	
	不満である	15	8%	12	8%	9	7%	7	7%	5	5%	
介護負担感得点												
	平均・標準偏差	26.6 ± 5.4		26.3 ± 5.8		26.4 ± 5.9		25.6 ± 5.7		25.6 ± 5.9		0.07
	0～19点 (人/%)	18	10%	22	15%	18	15%	17	17%	15	17%	
	20～24点 (人/%)	42	24%	36	25%	24	19%	24	24%	22	25%	
	25点～ (人/%)	115	66%	87	60%	82	66%	59	59%	50	57%	

表 3-41 介護者の介護負担の変化 新規利用者 (ADL 得点区分 : 40~55 点)

	新規利用者 (ADL 得点区分 : 40~55 点)										P	
	第1回		第2回		第3回		第4回		第5回			
	人	%	人	%	人	%	人	%	人	%		
回答者数	242	-	219	-	191	-	183	-	173	-		
あなた (主たる介護者) は現在健康だと思いますか？												
	健康でない	9	4%	12	6%	6	4%	7	5%	7	5%	0.57
	あまり健康でない	52	24%	43	23%	34	21%	29	20%	29	21%	
	まあまあ健康である	112	52%	97	51%	97	59%	81	57%	77	57%	
	健康である	44	20%	38	20%	27	16%	26	18%	23	17%	
あなた (主たる介護者) は現在、どの程度生きがい (喜びやたのしみ) を感じていますか。												
	十分感じている	42	0%	34	18%	30	18%	30	21%	27	20%	0.36
	多少感じている	124	57%	111	58%	106	65%	87	61%	81	60%	
	あまり感じている	47	22%	42	22%	28	17%	25	17%	26	19%	
	まったく感じている	3	1%	3	2%	0	0%	1	1%	2	1%	
あなた (主たる介護者) は、ご自分の日常生活全般について満足していますか。												
	満足している	33	15%	29	15%	23	14%	23	16%	24	18%	0.073
	まあ満足している	130	60%	116	61%	115	70%	99	69%	92	68%	
	やや不満である	44	20%	39	21%	24	15%	20	14%	18	13%	
	不満である	8	4%	5	3%	2	1%	1	1%	2	1%	
介護負担感得点												
	平均・標準偏差	25.6 ± 5.2		25.2 ± 5.2		25.0 ± 5.1		24.8 ± 5.1		24.6 ± 5.4		0.28
	0～19点 (人/%)	26	12%	24	13%	22	14%	24	18%	23	18%	
	20～24点 (人/%)	51	24%	51	28%	37	24%	34	25%	32	25%	
	25点～ (人/%)	134	64%	105	58%	95	62%	79	58%	72	57%	

表 3-42 介護者の介護負担の変化 新規利用者 (ADL 得点区分 : 60~80 点)

回答者数	新規利用者 (ADL得点区分 : 60~80点)										P
	第1回		第2回		第3回		第4回		第5回		
	人	%	人	%	人	%	人	%	人	%	
あなた (主たる介護者) は現在健康だと思いますか?	543	-	508	-	447	-	403	-	393	-	
健康でない	20	5%	15	4%	15	4%	14	5%	12	4%	0.42
あまり健康でない	79	18%	77	19%	59	17%	55	19%	53	19%	
まあまあ健康である	228	51%	199	49%	185	54%	152	52%	143	52%	
健康である	116	26%	114	28%	86	25%	74	25%	68	25%	
あなた (主たる介護者) は現在、どの程度生きがい (喜びやたのしみ) を感じていますか。											
十分感じている	126	29%	108	27%	91	26%	67	23%	63	23%	0.23
多少感じている	242	55%	224	55%	194	56%	180	61%	167	60%	
あまり感じていない	67	15%	65	16%	57	17%	42	14%	41	15%	
まったく感じていない	7	2%	7	2%	3	1%	6	2%	6	2%	
あなた (主たる介護者) は、ご自分の日常生活全般について満足していますか。											
満足している	95	21%	87	22%	73	21%	66	22%	65	24%	0.23
まあ満足している	262	59%	245	61%	218	64%	179	61%	171	62%	
やや不満である	71	16%	52	13%	43	13%	40	14%	34	12%	
不満である	14	3%	15	4%	9	3%	9	3%	5	2%	
介護負担感得点											
平均・標準偏差	23.5 ± 5.0		23.5 ± 5.4		23.6 ± 5.3		23.5 ± 5.5		23.4 ± 5.7		0.94
0~19点 (人/%)	96	24%	90	23%	76	23%	64	23%	66	25%	
20~24点 (人/%)	147	36%	140	36%	111	34%	99	35%	88	33%	
25点~ (人/%)	165	40%	158	41%	142	43%	118	42%	113	42%	

表 3-43 介護者の介護負担の変化 新規利用者 (ADL 得点区分 : 85 点以上)

回答者数	新規利用者 (ADL得点区分 : 85点~)										P
	第1回		第2回		第3回		第4回		第5回		
	人	%	人	%	人	%	人	%	人	%	
あなた (主たる介護者) は現在健康だと思いますか?	1,052	-	979	-	922	-	854	-	820	-	
健康でない	40	6%	33	6%	27	5%	20	4%	19	4%	0.77
あまり健康でない	115	18%	101	17%	93	17%	85	18%	76	18%	
まあまあ健康である	283	44%	290	49%	284	52%	254	53%	217	50%	
健康である	208	32%	167	28%	142	26%	117	25%	122	28%	
あなた (主たる介護者) は現在、どの程度生きがい (喜びやたのしみ) を感じていますか。											
十分感じている	199	31%	191	32%	165	30%	147	31%	139	32%	0.11
多少感じている	367	57%	338	57%	318	58%	287	60%	260	60%	
あまり感じていない	67	10%	56	9%	54	10%	39	8%	29	7%	
まったく感じていない	10	2%	5	1%	7	1%	3	1%	4	1%	
あなた (主たる介護者) は、ご自分の日常生活全般について満足していますか。											
満足している	198	31%	184	31%	154	28%	148	31%	145	33%	0.11
まあ満足している	371	58%	338	57%	341	62%	290	61%	253	58%	
やや不満である	64	10%	63	11%	47	9%	36	8%	35	8%	
不満である	10	2%	5	1%	4	1%	1	0%	1	0%	
介護負担感得点											
平均・標準偏差	21.6 ± 5.4		21.4 ± 5.5		21.4 ± 5.5		21.3 ± 5.4		21.1 ± 5.5		0.78
0~19点 (人/%)	296	38%	212	38%	196	38%	173	38%	162	40%	
20~24点 (人/%)	197	32%	174	31%	167	33%	151	33%	138	34%	
25点~ (人/%)	180	29%	168	30%	147	29%	128	28%	107	26%	

表 3-44 介護者の介護負担の変化 継続利用者 (ADL 得点区分 : 40 点未満)

回答者数	継続利用者 (ADL得点区分 : 40点未満)										P
	第1回		第2回		第3回		第4回		第5回		
	人	%	人	%	人	%	人	%	人	%	
あなた (主たる介護者) は現在健康だと思いますか?	146	-	136	-	131	-	123	-	112	-	
健康でない	5	4%	5	4%	6	5%	2	2%	3	3%	0.38
あまり健康でない	26	20%	29	23%	28	24%	28	28%	23	26%	
まあまあ健康である	73	57%	62	50%	67	56%	53	52%	47	52%	
健康である	25	19%	29	23%	18	15%	18	18%	17	19%	
あなた (主たる介護者) は現在、どの程度生きがい (喜びやたのしみ) を感じていますか。											
十分感じている	30	24%	27	22%	25	21%	23	23%	20	22%	0.85
多少感じている	68	54%	73	58%	69	58%	56	55%	53	60%	
あまり感じていない	28	22%	25	20%	23	19%	20	20%	14	16%	
まったく感じていない	1	1%	0	0%	2	2%	2	2%	2	2%	
あなた (主たる介護者) は、ご自分の日常生活全般について満足していますか。											
満足している	16	12%	17	14%	16	13%	12	12%	14	16%	0.78
まあ満足している	87	67%	82	66%	82	69%	68	67%	56	63%	
やや不満である	21	16%	20	16%	18	15%	19	19%	17	19%	
不満である	5	4%	5	4%	3	3%	2	2%	2	2%	
介護負担感得点											
平均・標準偏差	25.7 ± 5.5		25.5 ± 4.9		25.3 ± 5.0		25.1 ± 5.1		25.2 ± 5.3		0.96
0~19点 (人/%)	16	13%	12	10%	12	10%	11	11%	12	13%	
20~24点 (人/%)	41	33%	39	33%	34	29%	35	35%	31	34%	
25点~ (人/%)	67	54%	68	57%	70	60%	54	54%	48	53%	



表 3-45 介護者の介護負担の変化 継続利用者 (ADL 得点区分 : 40~55 点)

回答者数	継続利用者 (ADL得点区分 : 40~55点)										P
	第1回		第2回		第3回		第4回		第5回		
	人	%	人	%	人	%	人	%	人	%	
あなた (主たる介護者) は現在健康だと思いますか？											
健康でない	11	8%	6	5%	10	8%	7	6%	8	8%	<0.001
あまり健康でない	29	20%	34	26%	25	21%	29	26%	36	34%	
まあまあ健康である	73	51%	69	53%	65	54%	61	54%	47	44%	
健康である	30	21%	20	16%	20	17%	16	14%	15	14%	
あなた (主たる介護者) は現在、どの程度生きがい (喜びやたのしみ) を感じていますか。											
十分感じている	25	17%	26	20%	21	18%	19	17%	14	13%	0.33
多少感じている	86	60%	75	58%	69	58%	68	60%	64	60%	
あまり感じていない	26	18%	25	19%	26	22%	22	19%	24	23%	
まったく感じていない	6	4%	3	2%	4	3%	4	4%	4	4%	
あなた (主たる介護者) は、ご自分の日常生活全般について満足していますか。											
満足している	22	0%	17	13%	18	15%	14	12%	13	12%	0.65
まあ満足している	95	66%	88	69%	80	67%	79	70%	70	66%	
やや不満である	20	14%	18	14%	17	14%	15	13%	17	16%	
不満である	6	4%	4	3%	5	4%	5	4%	6	6%	
介護負担感得点											
平均・標準偏差	25.6 ± 5.4		25.0 ± 5.3		25.0 ± 5.7		25.0 ± 5.8		25.4 ± 6.3		0.44
0~19点 (人/%)	21	15%	17	14%	18	16%	16	16%	15	15%	
20~24点 (人/%)	37	27%	43	35%	34	30%	34	33%	33	33%	
25点~ (人/%)	80	58%	63	51%	60	54%	52	51%	52	52%	

表 3-46 介護者の介護負担の変化 継続利用者 (ADL 得点区分 : 60~80 点)

回答者数	継続利用者 (ADL得点区分 : 60~80点)										P
	第1回		第2回		第3回		第4回		第5回		
	人	%	人	%	人	%	人	%	人	%	
あなた (主たる介護者) は現在健康だと思いますか？											
健康でない	17	5%	13	5%	15	6%	17	7%	15	7%	0.003
あまり健康でない	67	21%	53	18%	48	18%	45	20%	43	20%	
まあまあ健康である	139	44%	139	48%	140	52%	115	50%	112	52%	
健康である	96	30%	83	29%	66	25%	53	23%	47	22%	
あなた (主たる介護者) は現在、どの程度生きがい (喜びやたのしみ) を感じていますか。											
十分感じている	85	27%	71	25%	69	26%	63	28%	51	24%	0.65
多少感じている	177	56%	177	62%	158	59%	131	57%	134	62%	
あまり感じていない	49	15%	36	13%	40	15%	33	14%	30	14%	
まったく感じていない	6	2%	3	1%	1	0%	2	1%	2	1%	
あなた (主たる介護者) は、ご自分の日常生活全般について満足していますか。											
満足している	68	21%	69	24%	62	23%	45	20%	48	22%	0.38
まあ満足している	197	62%	172	60%	160	59%	148	64%	133	61%	
やや不満である	49	15%	42	15%	43	16%	32	14%	31	14%	
不満である	3	1%	4	1%	4	1%	5	2%	6	3%	
介護負担感得点											
平均・標準偏差	23.2 ± 5.6		23.2 ± 5.2		23.3 ± 5.7		23.0 ± 5.9		23.1 ± 5.7		0.91
0~19点 (人/%)	72	24%	65	23%	68	26%	64	29%	61	29%	
20~24点 (人/%)	107	36%	107	38%	88	34%	69	31%	63	30%	
25点~ (人/%)	120	40%	107	38%	104	40%	88	40%	88	42%	

表 3-47 介護者の介護負担の変化 継続利用者 (ADL 得点区分 : 85 点以上)

回答者数	継続利用者 (ADL得点区分 : 85点~)										P
	第1回		第2回		第3回		第4回		第5回		
	人	%	人	%	人	%	人	%	人	%	
あなた (主たる介護者) は現在健康だと思いますか？											
健康でない	27	6%	18	4%	11	3%	11	3%	8	2%	0.36
あまり健康でない	77	17%	71	17%	63	16%	48	14%	45	14%	
まあまあ健康である	191	43%	186	46%	188	49%	180	52%	171	53%	
健康である	147	33%	132	32%	120	31%	110	32%	97	30%	
あなた (主たる介護者) は現在、どの程度生きがい (喜びやたのしみ) を感じていますか。											
十分感じている	159	36%	136	33%	127	33%	99	28%	97	30%	0.031
多少感じている	234	53%	224	55%	218	57%	212	61%	191	59%	
あまり感じていない	43	10%	45	11%	35	9%	36	10%	32	10%	
まったく感じていない	4	1%	1	0%	2	1%	2	1%	2	1%	
あなた (主たる介護者) は、ご自分の日常生活全般について満足していますか。											
満足している	135	31%	121	30%	119	31%	106	30%	99	31%	0.51
まあ満足している	257	58%	236	58%	227	59%	212	61%	193	60%	
やや不満である	45	10%	44	11%	33	9%	27	8%	27	8%	
不満である	5	1%	6	1%	3	1%	3	1%	2	1%	
介護負担感得点											
平均・標準偏差	20.9 ± 5.3		20.9 ± 5.3		20.7 ± 5.5		20.6 ± 5.5		20.9 ± 5.9		0.74
0~19点 (人/%)	183	43%	157	41%	161	46%	154	48%	134	44%	
20~24点 (人/%)	131	31%	125	33%	106	30%	89	28%	86	28%	
25点~ (人/%)	108	26%	98	26%	83	24%	79	25%	82	27%	



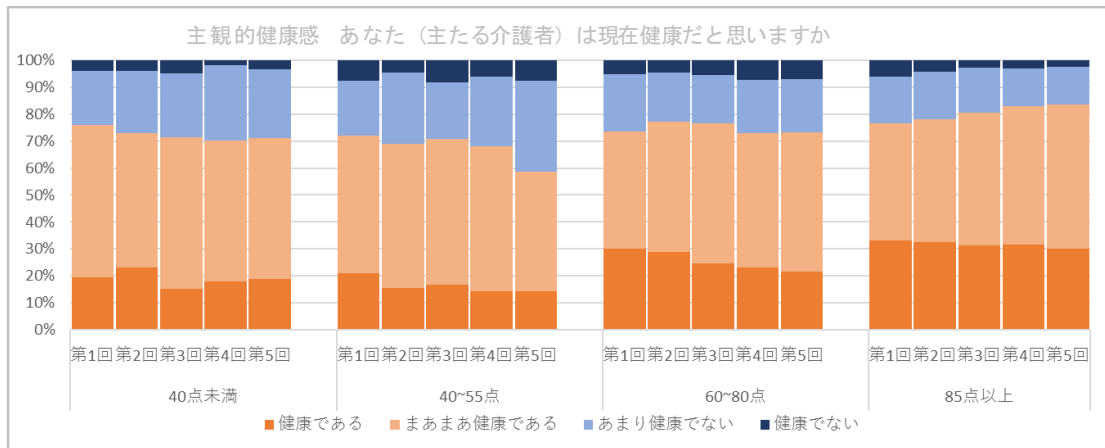


図 3-42 主たる介護者の主観的健康観の変化（継続利用者）

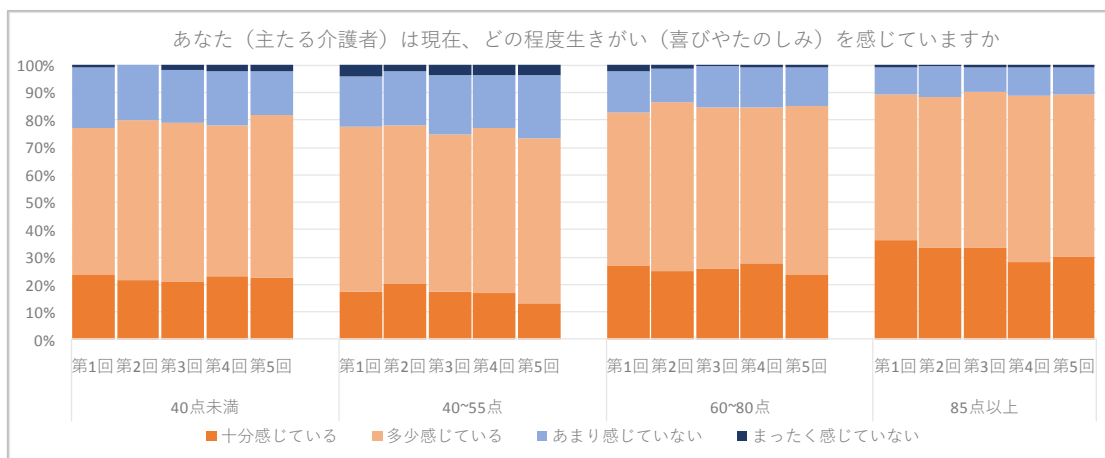


図 3-43 主たる介護者の生きがい程度の変化（継続利用者）

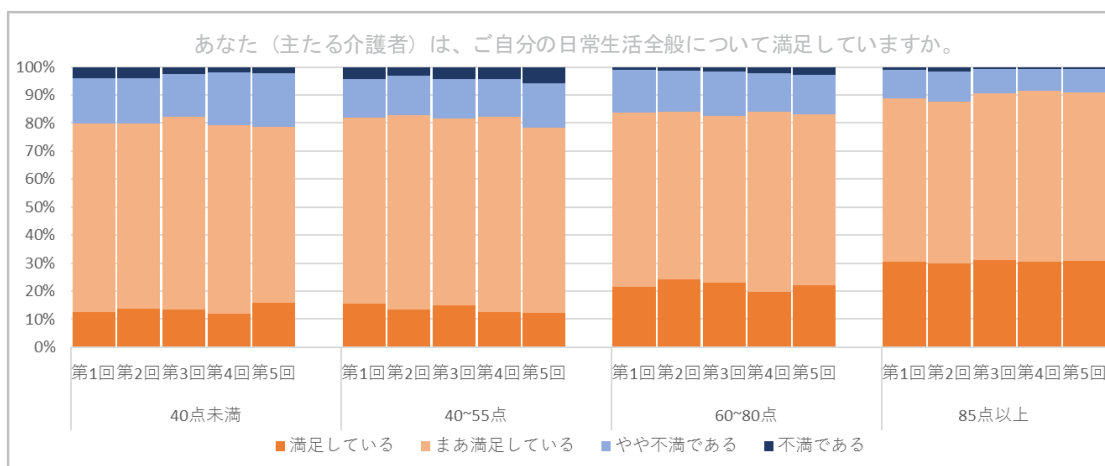


図 3-44 主たる介護者の日常生活の満足度の変化（継続利用者）

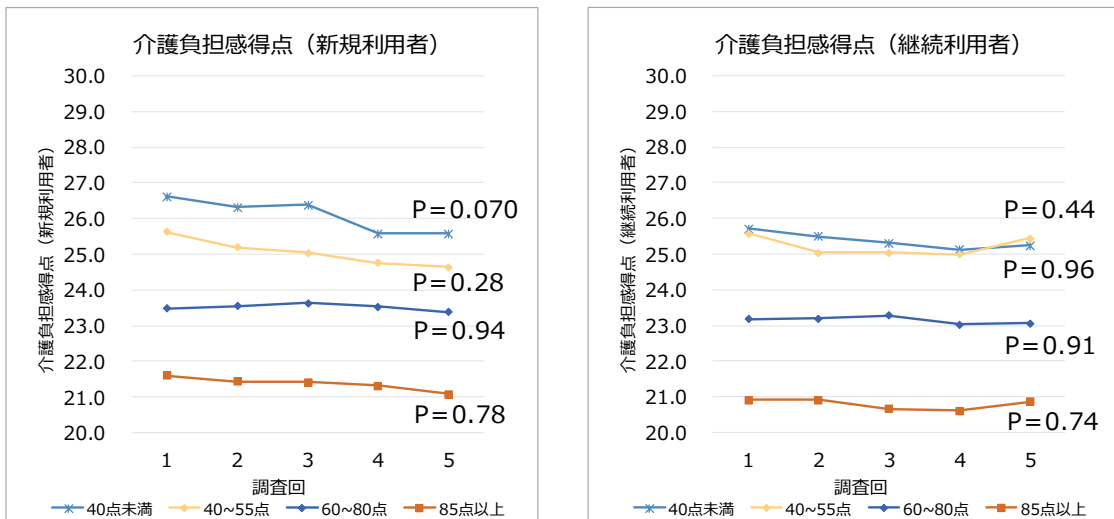


図 3-45 介護負担感得点の変化

### 3.3.6 手すり、歩行補助つえ、歩行器の利用による変化

手すり、歩行補助つえ、歩行器の利用による変化を把握するため、手すり、歩行補助つえ、歩行器のいずれかを使用している利用者（他の福祉用具の利用の有無は問わない）と、それらをいずれも利用していない者とで2グループに分け、比較を行った。なお、ADLの得点によってこれらの福祉用具の利用状況が異なるため、ここではADL得点が60点以上の利用者を抽出した。

表 3-48 利用用具別にみた各グループ間背景 (1)

		新規利用者		継続利用者	
		手すり、歩行補助つえ、歩行器のいずれかを利用		手すり、歩行補助つえ、歩行器のいずれかを利用	
		n=1,283		n=951	
		(人)	(%)	(人)	(%)
年齢	平均・標準偏差 (歳)	81.8 ± 8.1		81.8 ± 8.6	
性別	男性	475	37%	314	33%
	女性	800	62%	627	66%
	無回答	8	0.6%	10	1.1%
要介護度	要支援1	217	17%	145	15%
	要支援2	250	20%	208	22%
	要支援 (区分不明)	4	0.3%	7	0.7%
	要介護1	263	20%	208	22%
	要介護2	214	17%	212	22%
	要介護3	113	8.8%	103	11%
	要介護4	79	6.2%	44	4.6%
	要介護5	18	1.4%	12	1.3%
	要介護 (区分不明)	1	0.1%	2	0.2%
居住形態	独居	369	29%	288	30%
	家族と同居	896	70%	646	68%
	無回答	18	1.4%	17	1.8%
用具導入のきっかけ	医療施設等からの退所・退院	499	39%	364	38%
	介護保険の新規申請	405	32%	333	35%
	その他	323	25%	211	22%
	無回答	56	4.4%	43	4.5%
疾患	骨関節疾患	328	26%	246	26%
	脳血管疾患	184	14%	128	13%
	心疾患	123	9.6%	95	10%
	パーキンソン病	60	4.7%	56	5.9%
	がん	73	5.7%	46	4.8%
	その他進行性疾患	22	1.7%	21	2.2%
	呼吸器系疾患	51	4.0%	34	3.6%
	その他	357	28%	285	30%
	無回答	256	20%	182	19%
麻痺	なし	1,095	85%	818	86%
	単麻痺	32	2.5%	13	1.4%
	片麻痺	117	9.1%	85	8.9%
	対麻痺	7	0.5%	7	0.7%
	四肢麻痺	5	0.4%	14	1.5%
認知症の診断有無	あり	155	12%	111	12%
	診断はなく、症状もみられない	977	76%	743	78%
	診断はないが、認知症が疑われる	137	11%	87	9.1%
	無回答	14	1.1%	10	1.1%
ADL得点	平均・標準偏差	87.4 ± 11.7		87.4 ± 12.1	
意欲の指標得点	平均・標準偏差	9.1 ± 1.2		9.2 ± 1.2	
介護負担感得点	平均・標準偏差	22.1 ± 5.2		21.7 ± 5.6	

表 3-49 利用用具別にみた各グループ間背景 (2)

	新規利用者		新規利用者	
	手すり、歩行補助つえ、歩行器のいずれかを利用		手すり、歩行補助つえ、歩行器のいずれかを利用	
	(人)	(%)	(人)	(%)
貸与中の福祉用具 (利用「あり」の人数/%)				
特殊寝台・特殊寝台付属品	264	21%	234	25%
手すり	889	69%	658	69%
車いす・車いす付属品	147	12%	113	12%
歩行器	571	45%	464	49%
徘徊感知器	5	0.4%	8	0.8%
体位変換器	6	0.5%	6	0.6%
移動用リフト	11	0.9%	17	1.8%
スロープ	72	5.6%	60	6.3%
歩行補助つえ	143	11%	103	11%
排泄関連用具	9	0.7%	21	2.2%
床ずれ防止用具	23	1.8%	23	2.4%
目標達成 (動作について、選択「有」の人数/%) (人数/%)				
寝返り	552	43%	448	47%
起き上がり	674	53%	546	57%
立ち上がり	796	62%	632	66%
移乗	363	28%	286	30%
座位	365	28%	295	31%
屋内歩行	774	60%	565	59%
屋外歩行	633	49%	471	50%
移動	186	14%	131	14%
排泄	344	27%	266	28%
入浴	257	20%	194	20%
食事	236	18%	181	19%
更衣	230	18%	182	19%
利用しているサービス内容 (利用有の人数)				
通所介護	200	40%	194	49%
(週あたり利用日数の平均)	2.1 ± 1.0		2.1 ± 1.0	
訪問入浴	7	1.6%	7	1.9%
(週あたり利用日数の平均)	2.1 ± 1.5		1.6 ± 0.7	
通所リハビリテーション	98	21%	93	24%
(週あたり利用日数の平均)	1.8 ± 0.8		1.9 ± 0.8	
訪問看護	32	7.3%	36	10%
(週あたり利用日数の平均)	1.4 ± 0.9		1.6 ± 1.0	
訪問介護	105	23%	111	29%
(週あたり利用日数の平均)	2.1 ± 1.5		2.4 ± 1.9	
訪問リハビリテーション	44	10%	49	13%
(週あたり利用日数の平均)	1.5 ± 0.8		1.5 ± 0.6	

表 3-50 ADL 得点、E-SAS 得点の変化（新規利用者）

	新規利用者												P			
	第1回			第2回			第3回			第4回				第5回		
	回答者数	平均	標準偏差	回答者数	平均	標準偏差	回答者数	平均	標準偏差	回答者数	平均	標準偏差		回答者数	平均	標準偏差
ADL得点																
手すり、歩行補助つえ、歩行器のいずれかを利用	1,283	87.4 ± 11.7	—	1,171	88.1 ± 11.5	—	1,097	88.6 ± 11.5	—	976	88.8 ± 11.4	—	899	89.2 ± 11.2	—	0.00002
手すり、歩行補助つえ、歩行器のいずれかを利用なし	274	83.3 ± 13.4		256	83.9 ± 13.3		219	84.3 ± 13.8		191	84.1 ± 13.7		168	85.2 ± 13.0		
E-SAS (1)「生活のひろがり」	1,270	31.2 ± 20.9		1,162	32.7 ± 20.0		1,084	33.9 ± 20.1		965	34.0 ± 20.4		890	34.2 ± 20.5		0.32
手すり、歩行補助つえ、歩行器のいずれかを利用なし	267	30.5 ± 21.3		253	31.7 ± 22.2		218	31.7 ± 22.1		191	33.5 ± 22.4		168	32.8 ± 20.7		
E-SAS (2)「ころばない自信」	1,267	25.3 ± 6.4		1,162	26.0 ± 6.2		1,091	26.3 ± 6.3		972	26.2 ± 6.3		894	26.3 ± 6.4		0.19
手すり、歩行補助つえ、歩行器のいずれかを利用なし	265	24.5 ± 6.7		252	25.2 ± 6.6		219	25.3 ± 6.3		191	25.3 ± 6.2		168	25.5 ± 6.6		
E-SAS (4)「休まず歩ける距離」	1,265	2.7 ± 1.3		1,136	2.7 ± 1.3		1,072	2.8 ± 1.3		958	2.9 ± 1.3		860	2.9 ± 1.3		0.07
手すり、歩行補助つえ、歩行器のいずれかを利用なし	262	2.4 ± 1.2		242	2.5 ± 1.3		210	2.6 ± 1.2		186	2.6 ± 1.3		159	2.6 ± 1.2		

表 3-51 ADL 得点、E-SAS 得点の変化（継続利用者）

	継続利用者															P
	第1回			第2回			第3回			第4回			第5回			
	回答者数	平均	標準偏差	回答者数	平均	標準偏差	回答者数	平均	標準偏差	回答者数	平均	標準偏差	回答者数	平均	標準偏差	
ADL得点	951	87.4 ± 12.1	—	890	87.9 ± 11.9	—	827	88.2 ± 11.8	—	744	88.4 ± 11.7	—	707	88.3 ± 11.8	—	0.03
「生活のいろいろ」	177	84.0 ± 13.2	—	165	84.8 ± 13.2	—	164	84.6 ± 13.5	—	135	84.9 ± 13.7	—	123	84.1 ± 13.3	—	
E-SAS (1)	934	34.9 ± 19.4	—	876	33.7 ± 19.1	—	817	35.1 ± 19.2	—	737	34.8 ± 19.2	—	696	34.2 ± 19.5	—	0.28
E-SAS (2)	176	33.5 ± 21.9	—	164	34.4 ± 23.1	—	164	34.1 ± 21.1	—	134	34.5 ± 21.3	—	120	32.0 ± 20.6	—	
E-SAS (3)	935	26.0 ± 6.4	—	881	26.1 ± 6.3	—	821	25.9 ± 6.3	—	739	26.0 ± 6.2	—	701	26.1 ± 6.2	—	0.05
E-SAS (4)	176	24.7 ± 6.9	—	164	25.1 ± 6.7	—	164	24.6 ± 7.1	—	135	24.8 ± 7.1	—	121	24.6 ± 7.0	—	
「休まず歩ける距離」	929	2.8 ± 1.3	—	865	2.8 ± 1.3	—	804	2.8 ± 1.3	—	720	2.8 ± 1.3	—	672	2.9 ± 1.3	—	0.04
	174	2.4 ± 1.3	—	162	2.5 ± 1.3	—	158	2.4 ± 1.2	—	131	2.5 ± 1.3	—	116	2.5 ± 1.4	—	



### 3.4 定点調査結果のまとめと考察

- 福祉用具を利用することにより、利用者の身体機能、ADL 等が維持される、あるいは向上するか。

#### <結果のまとめ>

- ・ ADL 得点について、新規利用者では、観察期間を通じて平均値が増加していたが、有意差は見られなかった（表 3-17）。継続利用者では、検定結果は有意ではあったものの、観察期間を通じて、ADL 得点の平均値はほとんど変化が見られなかった（表 3-18）。ADL 得点別に見ると、40 点未満のグループでは、新規利用者は第 1 回から第 3 回にかけて平均値が増加し、第 3 回以降はほぼ横ばいであった。継続利用者では、全 5 回を通じて、ほぼ横ばいであった。また、40~55 点のグループでは、新規利用者では全 5 回を通じて、平均点が緩やかに増加した。一方、継続利用者ではほぼ横ばいであった。以上の結果から、自立度の低い人、やや低い人では、利用開始から 2 か月後~4 か月後までは ADL が緩やかに向上するが、以降は維持され、大きく向上も低下もしないと考えられる（表 3-20~表 3-27）。
- ・ E-SAS「休まずに歩ける距離」については、新規利用者では第 1 回から 3 回にかけて点数が増加し、3 回以降はほとんど変化しなかった。継続利用者ではほとんど変化が見られなかった（表 3-20~表 3-27）。
- ・ 転倒した回数は、新規利用者では、初回調査時に比べ、2 回目以降では過去 1 ヶ月に転倒した回数が減少していた（表 3-17）。一方、継続利用者では、有意な変化は見られなかった（表 3-18）。
- ・ 転倒しそうになった回数については、新規利用者、継続利用者ともに、第 1 回では平均値が大きい傾向が見られた（表 3-17、表 3-18）。

#### <考察>

- 以上の結果から、福祉用具の利用開始後から 4 か月目までは、ADL 等の向上が期待され、6 か月目以降は維持されると考えられる。とくに、自立度の低い人では、その効果がより期待できる可能性がある。
- 転倒しそうになった回数については、過去 1 か月の記憶を尋ねるにあたり、第 1 回調査では他の回と違い予め回数を数えておく事ができないため、バイアスがかかり、他の回よりも回数が多く報告されてしまった可能性がある。

- 福祉用具を利用することにより利用者の生活や社会との交流への意欲が維持または向上するか。

#### <結果のまとめ>

- ・ 本人の主観的健康観について、新規利用者、継続利用者共に、「健康である」「まあまあ健康である」と答える者の割合がやや増加する傾向が見られ、新規利用者では、この差は有意であった（表 3-28、表 3-29）。
- ・ 本人の生きがいについて、新規利用者、継続利用者共に、「あまり感じていない」がやや減少し、「多少感じている」がやや増加する傾向が見られ、新規利用者では、この差は有意であった（表 3-28、表 3-29）
- ・ 本人の日常生活の満足度について、新規利用者では「満足している」「まあ満足し

- ている」の割合が、第1回から第4回にかけて増加し、第4回と第5回ではほぼ同じであった。継続利用者では、割合はほぼ変わらなかった（表 3-28、表 3-29）。
- ・ 意欲の指標得点は、継続利用者では有意となっていたものの、平均点はほとんど変化が見られなかった（表 3-29）。
- ・ E-SAS「生活の広がり」「転ばない自信」について、継続利用者では得点分布にほとんど変化はなかったが、新規利用者では、得点が高い者の割合が増加している傾向が見られた（表 3-28、表 3-29）。
- ・ E-SAS「自宅での入浴動作」について、継続利用者では得点分布にほとんど変化はなかったが、新規利用者では、得点が高い者の割合が増加している傾向が見られ、入浴における自立度が高くなっていることが示された（表 3-28、表 3-29）。
- ・ E-SAS「人とのつながり」は得点がわずかに減少し、この差は有意であった（表 3-28、表 3-29）。

#### <考察>

- ▶ 以上の結果から、利用者の生活や社会との交流への意欲について、利用開始から4か月目までは向上が期待され、6か月目以降は維持されると考えられる。主観的健康観については、6か月目以降でも、ある程度の改善が期待される。
- ▶ E-SAS「人とのつながり」が減少したことについては、調査が秋から冬にかけて実施されたために、外出が減ったことも影響していると考えられる。

- 福祉用具を利用することにより介護者の介護負担が軽減する、もしくは増大することを防ぐか。
- <結果のまとめ>
- ・ 主たる介護者の主観的健康感について、新規利用者では、ほとんど変化は見られなかったが、「健康である」の割合がやや減り、「まあまあ健康である」が増加している傾向が見られた（表 3-38）。継続利用者では、意味のある変化は見られなかった（表 3-39）。ADLの得点区分別に見ると、継続利用者の40~55点のグループでは「まあまあ健康である」が減少し、「あまり健康でない」が増加する傾向が見られ、有意となっていた（表 3-45）が、他のグループについては、いずれも有意な変化は見られなかった。
- ・ 主たる介護者の生きがいの程度と介護負担感とは、新規利用者、継続利用者ともに、有意な変化は見られなかった（表 3-38、表 3-39）。ADLの得点区分別に見ると、継続利用者の85点以上のグループでは「十分感じている」が減少して「多少感じている」が増加する傾向が見られ、有意となっていた（表 3-47）。他のグループについては、いずれも有意な変化は見られなかった。
- ・ 主たる介護者の日常生活の満足度について、新規利用者では、「満足している」「まあ満足している」の割合がやや増加する傾向が見られた（表 3-38）。継続利用者では、有意な変化は見られなかった（表 3-39）。ADLの得点区分別に見ても、新規利用者、継続利用者共に、いずれのグループでも有意な変化は見られなかった。
- ・ 介護負担感尺度の得点については、新規利用者、継続利用者ともに、有意な変化は見られなかった（表 3-38、表 3-39）。ADLの得点区分別に見ても、新規利用者、継続利用者共に、いずれのグループでも有意な変化は見られなかった。

#### <考察>

- 以上の結果から、介護者の介護負担を軽減するとまでいえる有意な結果を見出すことはできなかったが、先述した ADL や意欲の向上が認められた部分があった点を考慮すると、介護負担の軽減に役立ち、負担が増大することを防ぐことができるのではないかと考えられる。