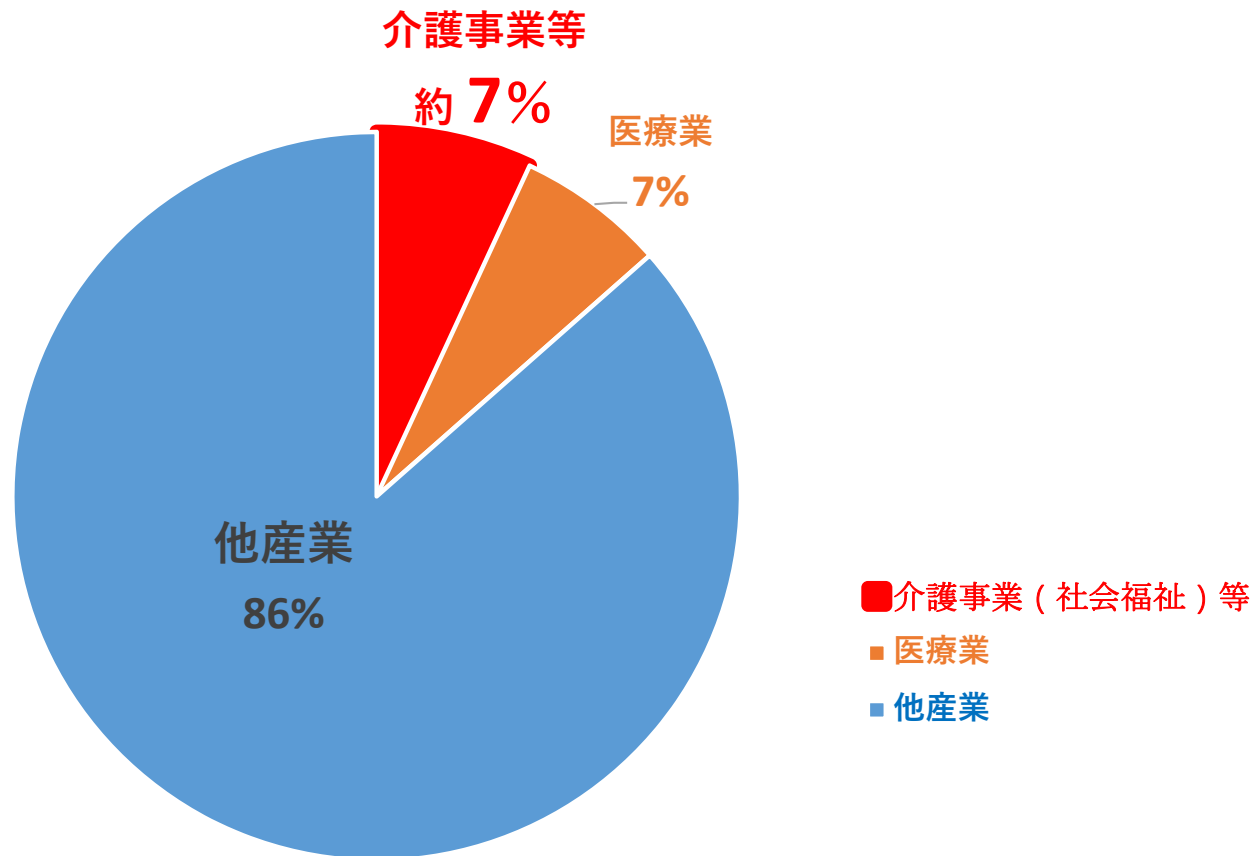


# 介護現場における物価高騰および賃上げの状況

## 【要望11団体】

公益社団法人全国老人保健施設協会  
公益社団法人全国老人福祉施設協議会  
公益社団法人日本認知症グループホーム協会  
一般社団法人日本慢性期医療協会  
公益社団法人日本介護福祉士会  
一般社団法人日本介護支援専門員協会  
一般社団法人日本福祉用具供給協会  
一般社団法人全国介護事業者連盟  
高齢者住まい事業者団体連合会  
一般社団法人全国介護事業者協議会  
一般社団法人日本在宅介護協会

# 我が国の労働力（就業者数）



総務省「労働力調査（基本集計）」（2023年2月）

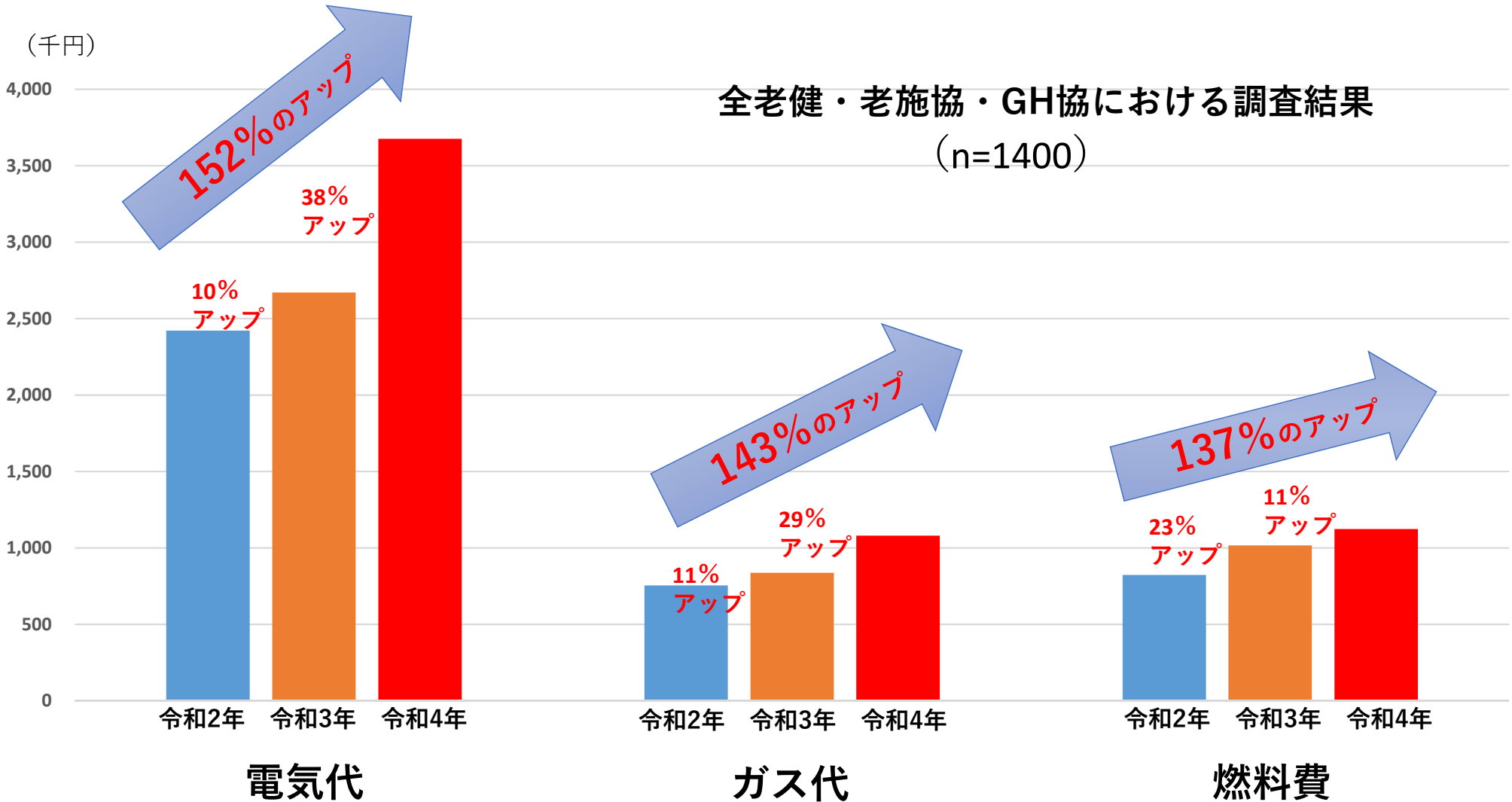
産業	就業者数	割合
全産業	6,667万人	—
医療・福祉	900万人	13.5%
介護事業（社会福祉）等	460万人	6.9%

## 【要望 1 1 団体による調査実施】

全調査回答数：  $n = 3882$

賃上げ及び物価高騰状況調査・・・	全国老人保健施設協会 全国老人福祉施設協議会 日本認知症グループホーム協会 日本慢性期医療協会（介護医療院）
水道光熱費等の状況調査……………	全国介護事業者連盟
物価高騰に関する会員調査……………	高齢者住まい事業者団体連合会
賃金の引上げに関する会員調査…	〔全国有料老人ホーム協会〕
物価・光熱水費等の高騰による 介護施設・事業所への影響調査…	全国介護事業者協議会 介護人材政策研究会 日本在宅介護協会

# 介護現場における物価高騰の状況

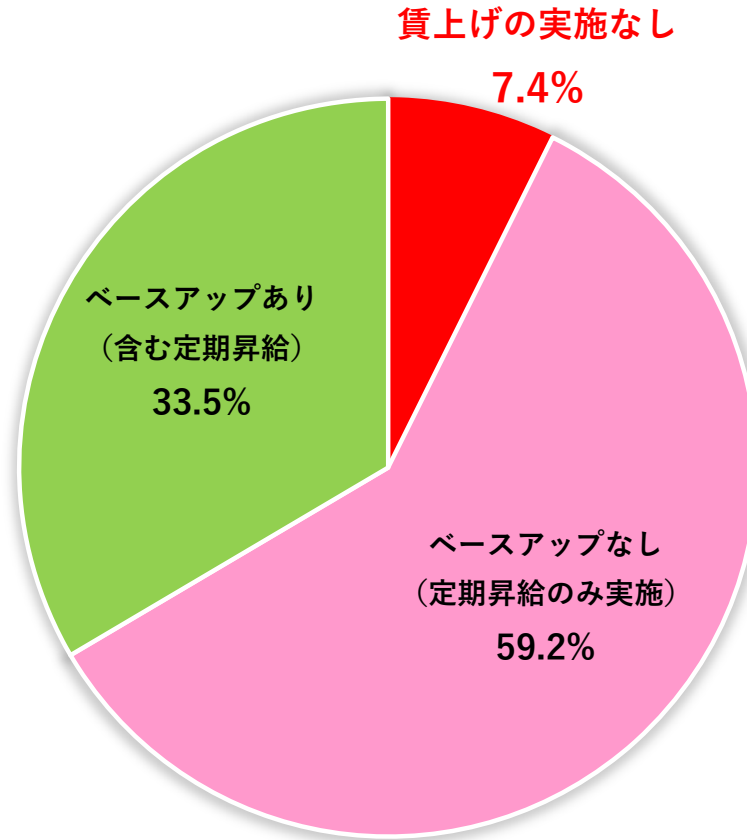


## 【他団体の物価高騰の調査】

全国介護事業者協議会・介護人材政策研究会・日本在宅介護協会の調査 (n = 1277)	電気料金の上昇率 (増加率) が5.1%以上の事業所が16.91%もあった。
全国介護事業者連盟の調査 (n = 335)	令和4年度の水道光熱費が前々年度比 151%、電気代も前々年度比 178%となっていた。
介護医療院の調査 (n = 33)	令和5年1月の電気代が前年度比 165%、ガス代が136.1%、燃料費も 121%となっていた

# 介護現場における賃上げの状況

【令和5年度】



全老健・老施協・GH協・介護医療院  
における調査結果 (n = 1433)

【令和5年度の賃上げ率】

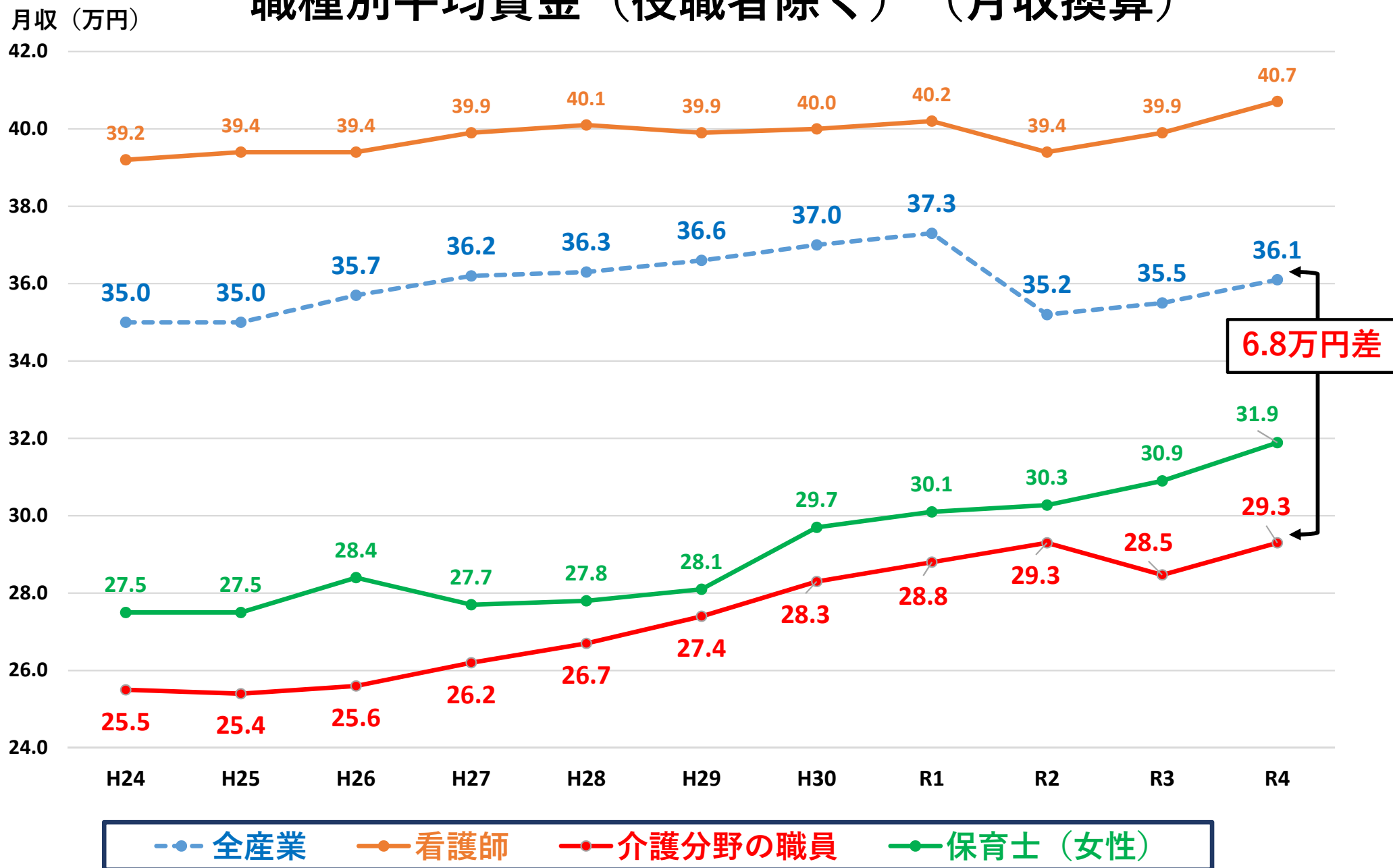
全老健・老施協・GH協・介護医療院における調査結果

調査対象	令和4年賃金構造基本統計調査 「介護分野の職員（役職者除く）」の 「所定内給与額（手当等なし）」	賃上げ額 (平均)	賃上げ率	ベースアップ額 (平均)	ベースアップ分 (上げ率)
介護現場の職員	236,292円	3,363円	1.42%	1,271円	0.54%

比較：連合「2023春季生活闘争第4回回答集計結果」（4月13日公表） 春闘における賃上げ率：**3.69%**（300人未満で3.39%）

一般企業の賃上げラッシュ（賃上げ率）とは乖離している

# 職種別平均賃金（役職者除く）（月収換算）



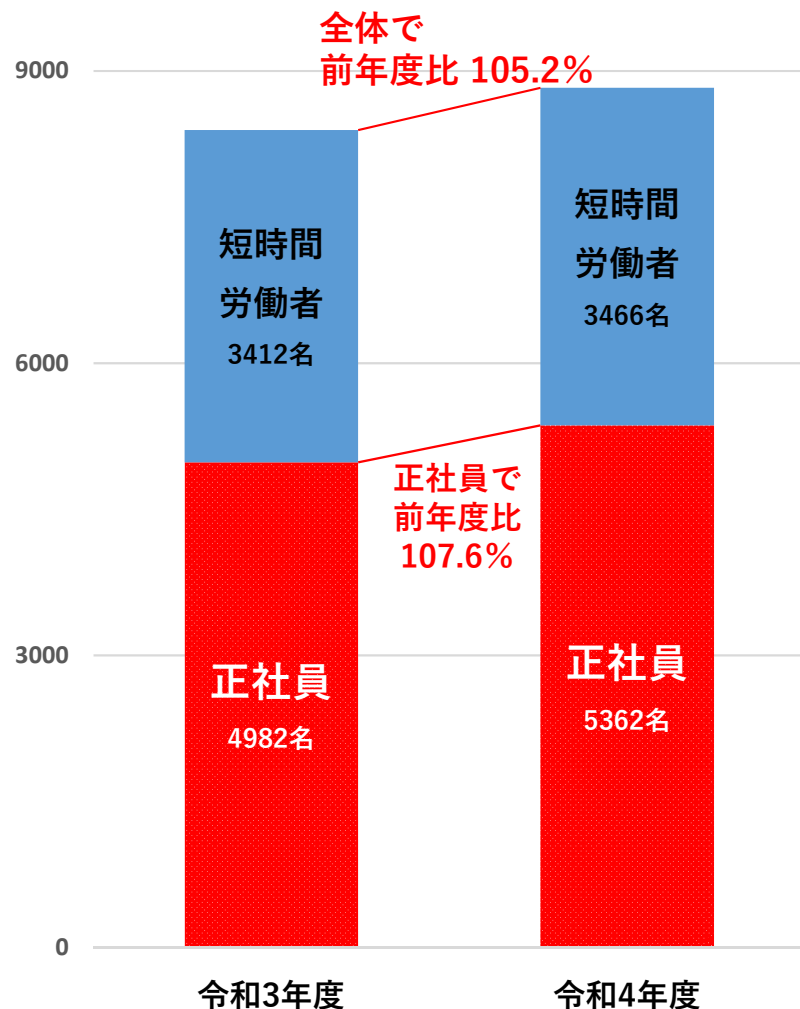
（出典）賃金構造基本統計調査

※「月収」とは、「決まって支給する現金給与額」に、「年間賞与その他特別給与額」の1/12を足した額

処遇改善加算等の補助が入っても、全産業の平均賃金とは 6.8万円の差がある

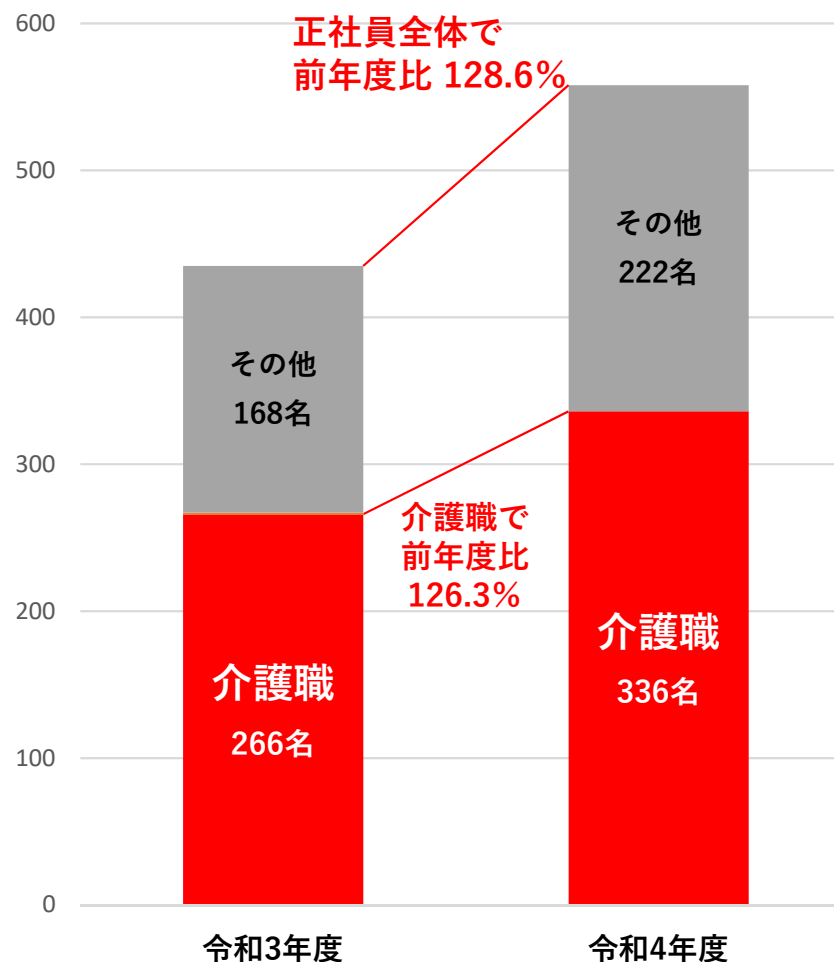
# 介護現場における人材の流出

## 【離職者数】



## 【異業種への離職者数（正社員）】

※医療・介護業界以外への離職



「その他」職種

看護師  
支援相談員  
OT・PT  
管理栄養士  
調理員 等

(全老健・老施協・GH協における調査結果) (n = 1400)

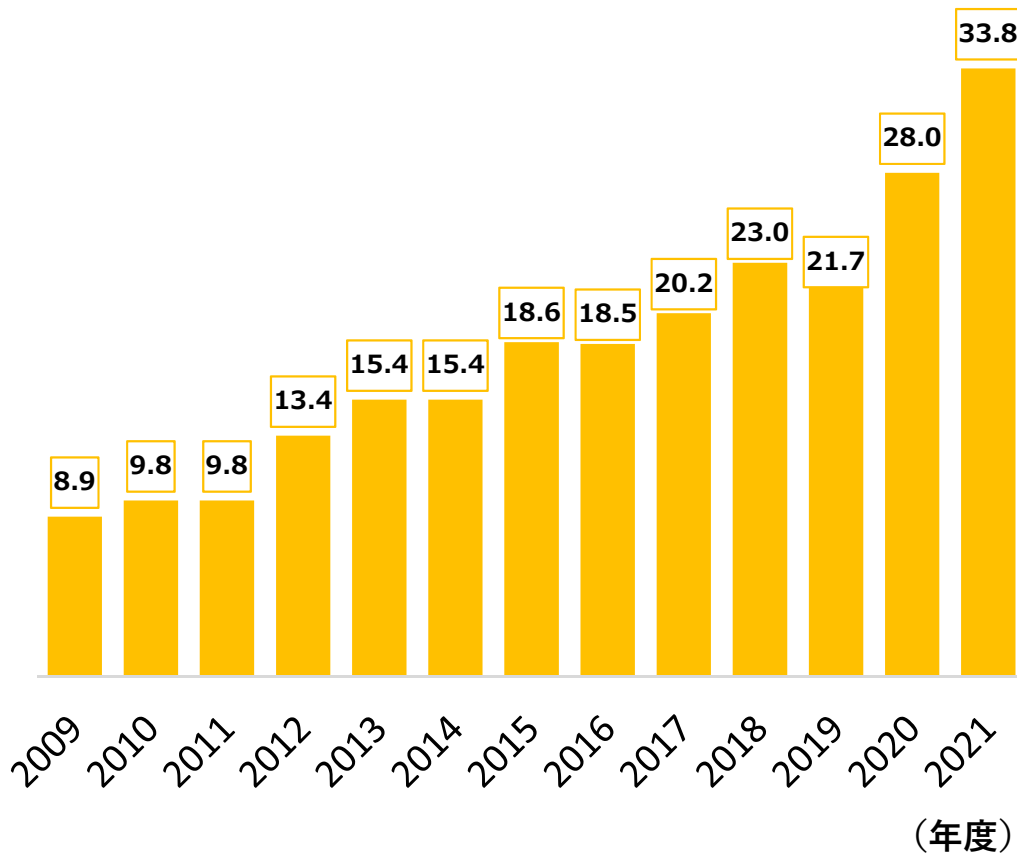
介護現場の人材不足は喫緊の重要課題であり、様々な施策が講じられているものの、昨今の世の中の賃上げムードの状況から介護業界からの人材流出に拍車がかかっている。

# 介護保険施設の経営状況（赤字施設の割合）

（独立行政法人福祉医療機構 Research Report のデータを編集 ※）

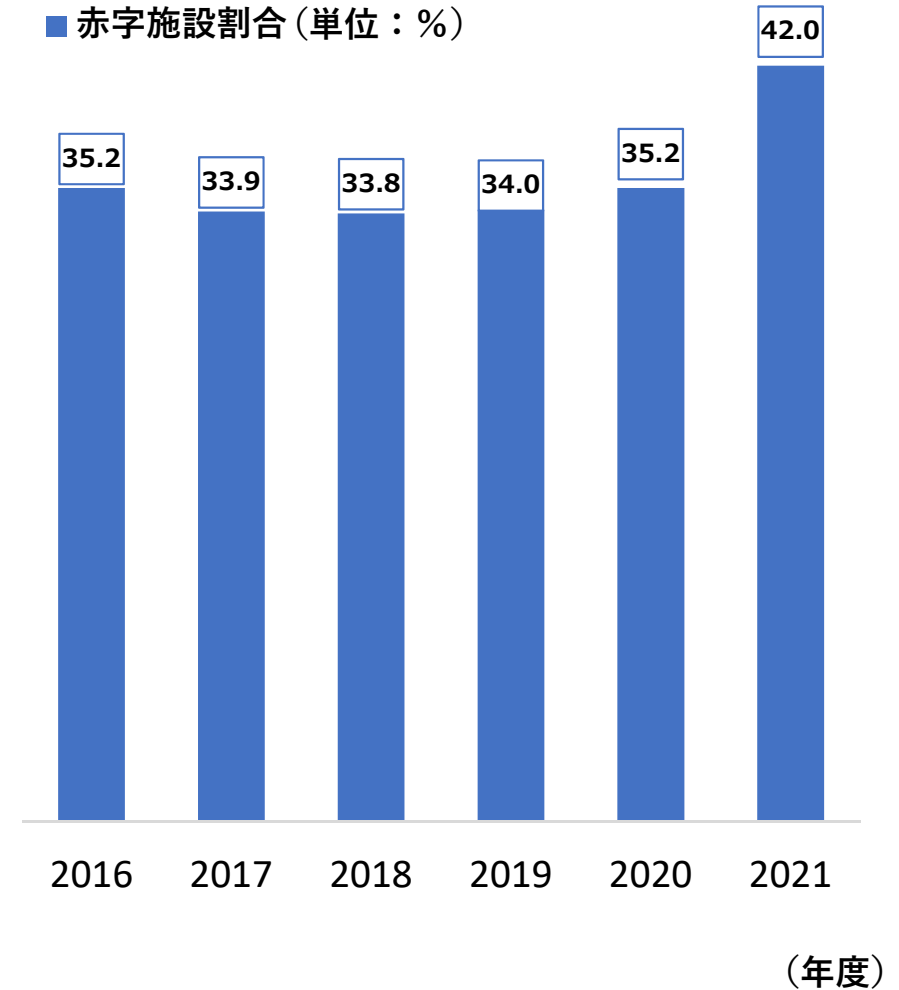
【老健】（n = 1 4 7 8）

■ 赤字施設割合（単位：％）



【特養】（n = 1 7 5 6）

■ 赤字施設割合（単位：％）



- ・ 老健施設の3割強、特養（従来型）の4割強の施設が赤字である。
- ・ 介護事業所は厳しい経営状況に追い込まれている。